



## PLATEFORME EMPLOI ACCOMPAGNÉ DE LA SARTHE

**Vous souhaitez travailler  
en milieu ordinaire ?**

Mamers

La Ferté-Bernard

Le Mans

Sablé

**Vous avez besoin d'un soutien sur-mesure,  
à votre rythme et sans limite dans le temps ?**

La Flèche

**Et si on avançait ensemble ?**

## Le parcours d'accès à la plateforme

**1** Être titulaire de la RQTH (Reconnaissance de la Qualité de Travailleur Handicapé) ou Bénéficiaire de l'Obligation d'Emploi (BOETH)

**2** Souhaiter accéder **rapidement** à un emploi rémunéré en **milieu ordinaire**, ou se **maintenir en poste**

**3** Avoir déjà bénéficié d'un accompagnement vers l'emploi, par le droit commun ou au titre de son handicap

Un accompagnement par le Réseau Public de l'Emploi (RPE) doit être envisagé avant une orientation vers la Plateforme Emploi Accompagné



### Deux chemins possibles :

#### 1 - MDPH / MDA

Demande à effectuer sur le formulaire de la MDPH (E3 page 18)

#### 2 - RPE

Demande à effectuer auprès de votre conseiller France Travail, Cap emploi ou Mission Locale



## Soutien et accompagnement

### 3 types de soutien possibles

#### > Soutien – appui à la recherche d'emploi :

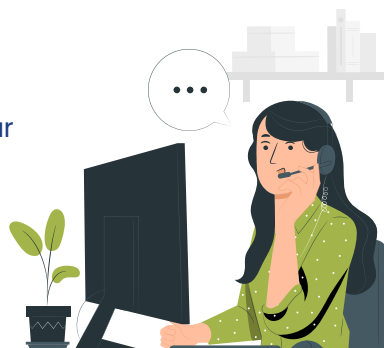
- Aller au contact des employeurs publics et privés
- Se préparer aux entretiens d'embauche
- Participer à des événements emploi, répondre à des offres d'emploi

#### > Soutien en poste :

- Aider à la prise de poste
- Proposer des adaptations
- Faciliter les échanges avec l'employeur

#### > Soutien à l'employeur (public-privé)

- Favoriser l'intégration
- Informer et sensibiliser les équipes
- Accompagner dans le dialogue



### L'équipe de référents Emploi Accompagné

Composée d'une dizaine de professionnels du médico social et du RPE, l'équipe est :

- Mobile
- Proche de vous
- À votre écoute
- Formée à la méthode IPS, efficace et prouvée



## Les opérateurs de la plateforme sarthoise



**CONTACT**

**Plateforme Emploi Accompagné**

[contact@emploi-accompagne-72.fr](mailto:contact@emploi-accompagne-72.fr)

02 43 51 20 40

Suivez notre actualité sur LinkedIn

