



LIVRET D'ACCUEIL

Au plus près de la vie ordinaire

L'ASSOCIATION KAN AR MOR

Créée en 1968, l'association Kan Ar Mor accueille des personnes adultes en situation de handicap psychique, mental, cognitif et/ou souffrant de troubles du neurodéveloppement ainsi que des personnes âgées au sein d'une résidence autonomie.

Kan Ar Mor s'engage au service de ces personnes en les aidant à affirmer leur pouvoir d'agir et en soutenant leurs actions pour favoriser le lien social ainsi que l'expression de la citoyenneté.

Elle les accompagne ainsi dans leur parcours de vie et de santé afin de favoriser leur développement personnel, leur épanouissement et/ou leur insertion sociale et professionnelle.

Plus de 
1300
PERSONNES
ACCOMPAGNÉES

Près de 
500
SALARIÉS EN CDI

Près de 
35
ÉTABLISSEMENTS ET SERVICES
DANS LE FINISTÈRE

Présence de l'association sur le territoire

- Audierne**
- Foyer de vie / EANM* et foyer d'accueil médicalisé / EAM*
- Pont-Croix**
- ESAT du Cap Sizun, ateliers menuiserie, restauration et atelier alterné
 - ESAT du Cap Sizun, atelier espaces verts
 - Unité pour les personnes handicapées vieillissantes et service d'accompagnement à la vie sociale habitat groupé
- Confort-Meilars**
- ESAT du Cap Sizun, atelier services aux entreprises
- Mahalon**
- ESAT du Cap Sizun, cidrerie de Tromelin
- Douarnenez**
- Résidence autonomie
 - Unité pour les personnes handicapées vieillissantes et service d'accompagnement à la vie sociale habitat groupé
 - SAVS Éole
 - Kan Ar Mor siège social
 - ESAT de Douarnenez, ateliers blanchisserie, restauration, espaces verts, services aux entreprises ; atelier alterné et accueil de jour
- Guengat**
- ADC restauration
- Plomelin**
- Foyer de vie / EANM* et foyer d'accueil médicalisé / EAM* accueil temporaire et accueil de jour
- Quimper**
- SAVS Éole et SAVS Émeraude-SARD
 - SAMSAH troubles du spectre autistique et handicap psychique
 - Unité pour les personnes handicapées vieillissantes
 - Unité de vie extérieure
 - ESAT Ty Hent Glaz, atelier alterné et siège social ADC
 - ESAT Kergonan et atelier alterné



- Ergué-Gabéric**
- ADC espaces verts
- Rosporden**
- Foyer de vie / EANM* et accueil de jour
- Kernével**
- Foyer de vie / EANM* et foyer d'accueil médicalisé / EAM*
- Pleyben**
- Foyer de vie / EANM*
- Carhaix**
- Unité de vie extérieure
 - SAVS Éole et SAVS Émeraude
 - ESAT de Carhaix, atelier blanchisserie
 - ESAT de Carhaix, ateliers restauration, espaces verts, services aux entreprises et atelier alterné

*EANM : Établissement d'accueil non médicalisé

*EAM : Établissement d'accueil médicalisé

*SAVS : Service d'accompagnement à la vie sociale

*SAMSAH : Service d'accompagnement médico-social pour adultes handicapés



BIENVENUE

Nous vous souhaitons la bienvenue au sein de nos services d'accompagnement social et médico-social, situés à Quimper, Douarnenez et Carhaix.

Nous vous proposons des accompagnements réguliers à partir de votre domicile, sur l'ensemble du territoire du Finistère Sud, en prenant en compte vos capacités, vos attentes et vos besoins, dans les différents domaines de la vie quotidienne et de la santé.

Les professionnels sont à votre écoute pour vous aider à mener à bien votre projet de vie, vous faciliter le quotidien et vous soutenir dans vos démarches.

Les accompagnements se déroulent soit à votre domicile, soit dans les locaux de nos services, mais aussi à l'extérieur pour les différentes démarches, et en collaboration avec nos partenaires.

Des temps collectifs peuvent également vous être proposés, à l'extérieur, ou sous forme d'ateliers dans nos locaux.

Vous pouvez bénéficier d'un accompagnement à partir d'une notification de la Maison Départementale des Personnes Handicapées (MDPH).

Nous espérons que vous trouverez dans ce livret d'accueil toutes les informations utiles à la compréhension de l'accompagnement proposé dans nos services.

**La direction et les équipes
du SAVS-SAMSAH**



L'ÉQUIPE

L'équipe du SAVS-SAMSAH se compose d'une quarantaine de professionnels répartis sur le Finistère Sud et sur le Pays COB (Centre Ouest Bretagne). L'équipe est à vos côtés pour vous accompagner dans vos projets en fonction de vos besoins et de vos attentes, pour échanger et vous informer.

SAVS ÉOLE

- Éducateur spécialisé,
- moniteur-éducateur,
- psychologue.

SAVS ÉOLE

- Éducateur spécialisé,
- conseillère en économie sociale et familiale,
- psychologue.

SAVS ÉMERAUDE-SARD*

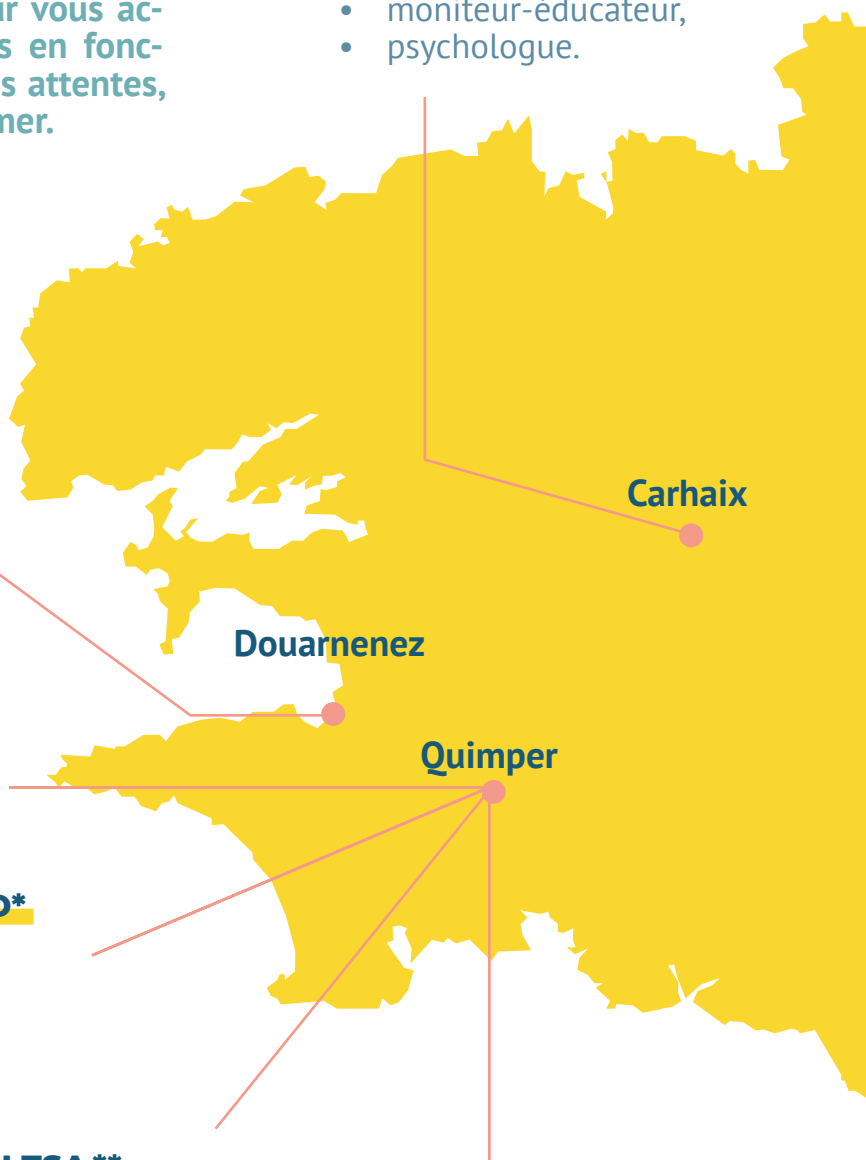
- Éducateur spécialisé,
- assistante de service social,
- psychologue,
- psychiatre.

SAMSAH TSA **

- Éducateur spécialisé,
- infirmière,
- ergothérapeute,
- psychologue.

SAVS ÉOLE & ÉMERAUDE

- Éducateur spécialisé,
- moniteur-éducateur,
- psychologue.



SAMSAH HANDICAP PSYCHIQUE

- Éducateur spécialisé,
- infirmière,
- accompagnants éducatif et social,
- assistante de service social,
- psychologue,
- médecin.

*SARD : Service d'Accompagnement Renforcé à Domicile

**TSA: Troubles du Spectre Autistique

QUE PROPOSONS-NOUS ?

La coordination fait partie de nos missions d'accompagnement, vous êtes toujours informés de ces contacts. Des rencontres entre les différents professionnels en votre présence peuvent également avoir lieu.

Le SAVS Éole

Il s'adresse aux personnes en situation de **handicap mental et/ou psychique**, pouvant travailler en ESAT (Établissement et Service d'Accompagnement par le Travail) ou en milieu ordinaire.

Les professionnels vous accompagnent dans votre vie sociale et professionnelle.

Le SAVS Émeraude

Il s'adresse aux personnes en situation de **handicap psychique**, qui bénéficient de soins psychiatriques.

L'équipe vous accompagne dans votre vie sociale et dans votre parcours de soins sur le plan psychique.



Le SAMSAH handicap psychique

Il s'adresse aux personnes en situation de **handicap psychique** qui présentent aussi des problèmes de santé.

Les professionnels vous accompagnent dans votre vie sociale ainsi que dans votre parcours de soins.

Le SAMSAH TSA

Il s'adresse aux personnes présentant des **troubles de l'autisme**.

L'équipe vous accompagne dans votre vie sociale et professionnelle. Elle vous apporte un appui par rapport à votre santé et à vos difficultés sensorielles.

Le SARD

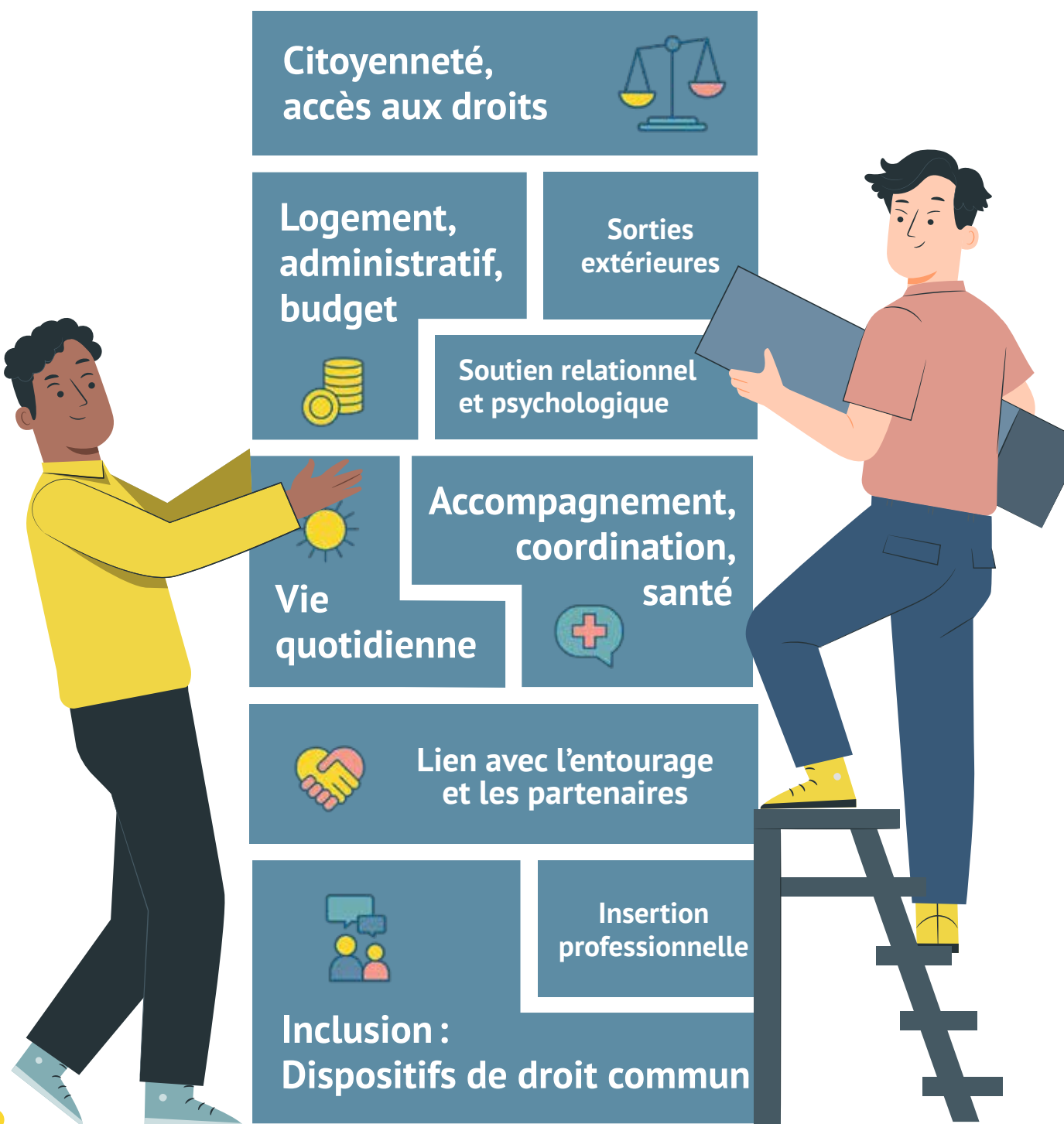
Il s'adresse aux personnes présentant des **troubles psychiques**.

Les professionnels vous accompagnent dans votre vie sociale et proposent des ateliers pour vous aider dans les actes concrets de la vie quotidienne.



Outre les accompagnements réalisés avec vous, nos équipes travaillent en partenariat avec les professionnels extérieurs qui vous connaissent : ESAT, mandataires judiciaires, médecins, infirmiers, aides à domicile, assistants de service social... pour apporter les réponses les plus adaptées à votre situation dans le respect de la confidentialité des informations.

LES DOMAINES D'INTERVENTION



Voici quelques exemples de besoins formulés par les personnes accompagnées dans leur projet personnalisé :

Faciliter les démarches liées à mon quotidien

Rencontrer de nouvelles personnes

M'aider à prendre soin de ma santé physique et psychologique

M'apporter une écoute, un soutien

M'aider à maintenir mon emploi dans des conditions adaptées

Soutenir mes ressentis dans mes relations familiales

M'accompagner dans mon parcours de soins

Soutenir mes projets de vacances

Faciliter les sorties à l'extérieur et l'accès aux loisirs

M'aider à formuler des demandes auprès de mon curateur

M'aider à faire mes papiers

VOTRE PARCOURS D'ADMISSION

Pour être accueilli dans l'établissement, il convient d'être en possession d'une notification d'orientation SAVS-SAMSAH délivrée par la MDPH.

1

Dépôt de dossier ViaTrajectoire

Vous devez déposer un dossier pour vous inscrire sur la plateforme nationale ViaTrajectoire.



3

Prise de contact / rencontre

Après écoute de votre parcours et recueil de vos besoins, échanges autour de votre demande et de ce que le service pourrait vous apporter.



2

Étude de la demande

À partir du dossier d'admission que vous nous avez adressé.



4

Période d'évaluation

Approfondissement de vos souhaits et besoins en matière de vie sociale et de santé.



5

Admission

Signature de votre Document Individuel d'Accompagnement (DIA) et élaboration de votre projet personnalisé, ou proposition de réorientation.

6



Accompagnement

Rencontres régulières avec les professionnels du service en fonction de vos attentes et des objectifs de votre projet personnalisé.



7

Fin d'accompagnement

L'accompagnement peut s'arrêter soit à votre initiative soit à celle du service.




EXPRESSION ET PARTICIPATION

L'association Kan Ar Mor et ses professionnels mettent tout en œuvre pour que vous puissiez vous exprimer et être présent dans les échanges. Il revient à chacun de faire vivre cette culture de la participation.

Il s'agit ainsi de développer le pouvoir d'agir, de soutenir la citoyenneté, le lien social, l'expérimentation, ainsi que le choix individuel.

Tenir compte de vos choix, favoriser votre action sur votre vie en fonction de vos envies, de vos attentes, mais aussi de vos besoins, fait partie du principe d'autodétermination. Elle prend tout son sens dans votre projet personnalisé.

Plusieurs lieux et moments sont proposés pour favoriser l'expression et la participation de chacun au sein du SAVS-SAMSAH. Ces espaces peuvent être aussi créés en fonction de vos propositions.

 **En facilitant l'expression et en soutenant les choix réalisés, les professionnels vous accompagnent tout au long de votre parcours.**



VOS ESPACES D'EXPRESSION

DANS LE QUOTIDIEN

La direction et les équipes du SAVS-SAMSAH sont à votre écoute. Elles veillent à répondre à vos questions et vous accompagnent pour exprimer vos besoins.

LORS DE TEMPS D'ÉCHANGES EN ENTRETIENS INDIVIDUELS ET/OU COLLECTIFS

Les temps individuels d'accompagnement sont des moments d'échanges privilégiés avec les professionnels pour exprimer vos attentes et vos besoins.

Des temps collectifs peuvent aussi vous être proposés : balade, théâtre, repas, etc.

LORS DES GROUPES D'EXPRESSIONS

Ces réunions ont lieu plusieurs fois par an sur chaque territoire. Elles permettent d'échanger, de questionner et de faire des propositions.

C'est un lieu d'échanges et d'informations sur l'association et le fonctionnement du SAVS-SAMSAH. C'est aussi un lieu de rencontre avec les professionnels et les autres adhérents autour d'un temps de convivialité.

DANS LA BOITE À IDÉES

Une boîte à idées est à votre disposition sur chaque secteur si vous souhaitez faire part d'un avis, d'une question ou d'une proposition.



NOMMER UNE PERSONNE POUR VOUS ACCOMPAGNER

Vous avez la possibilité de nommer une personne de confiance qui pourra vous accompagner dans vos démarches et être consultée si vous vous trouvez momentanément dans l'impossibilité de vous exprimer.

Les psychologues du SAVS SAMSAH peuvent apporter un soutien psychologique aux adhérents qui en expriment le besoin.



VOTRE PROJET PERSONNALISÉ

Le projet personnalisé est un support commun à tous les établissements qui accompagnent des personnes. Il a été créé pour garantir l'exercice de vos droits et libertés et renforcer la démarche de bientraitance.

Ensemble, nous partageons vos souhaits et besoins

Il réunit des informations sur votre parcours (votre histoire, vos goûts, vos envies, ce que vous ne souhaitez pas non plus...) qui sont recueillies au moment de l'entrée et sur les 6 premiers mois de votre accueil, puis au fil du temps.



Ensemble, nous construisons votre projet individuel

Il vous permet, sur la base de discussions, de temps d'écoute et d'expérimentation de préciser vos attentes et de faire des choix en lien avec l'accompagnement que les professionnels vous proposent.

Il favorise donc votre expression et votre participation dans la conception, la mise en œuvre et l'évaluation de votre projet (en lien avec le représentant légal ou la personne de confiance selon les situations). Cela vous permet d'être acteur et auteur de votre projet et d'avoir un accompagnement personnalisé, adapté à vos attentes et à vos besoins spécifiques.

Il sera le support pour identifier les objectifs partagés entre vous et l'équipe pluridisciplinaire. Il permettra d'organiser et de planifier votre accompagnement.



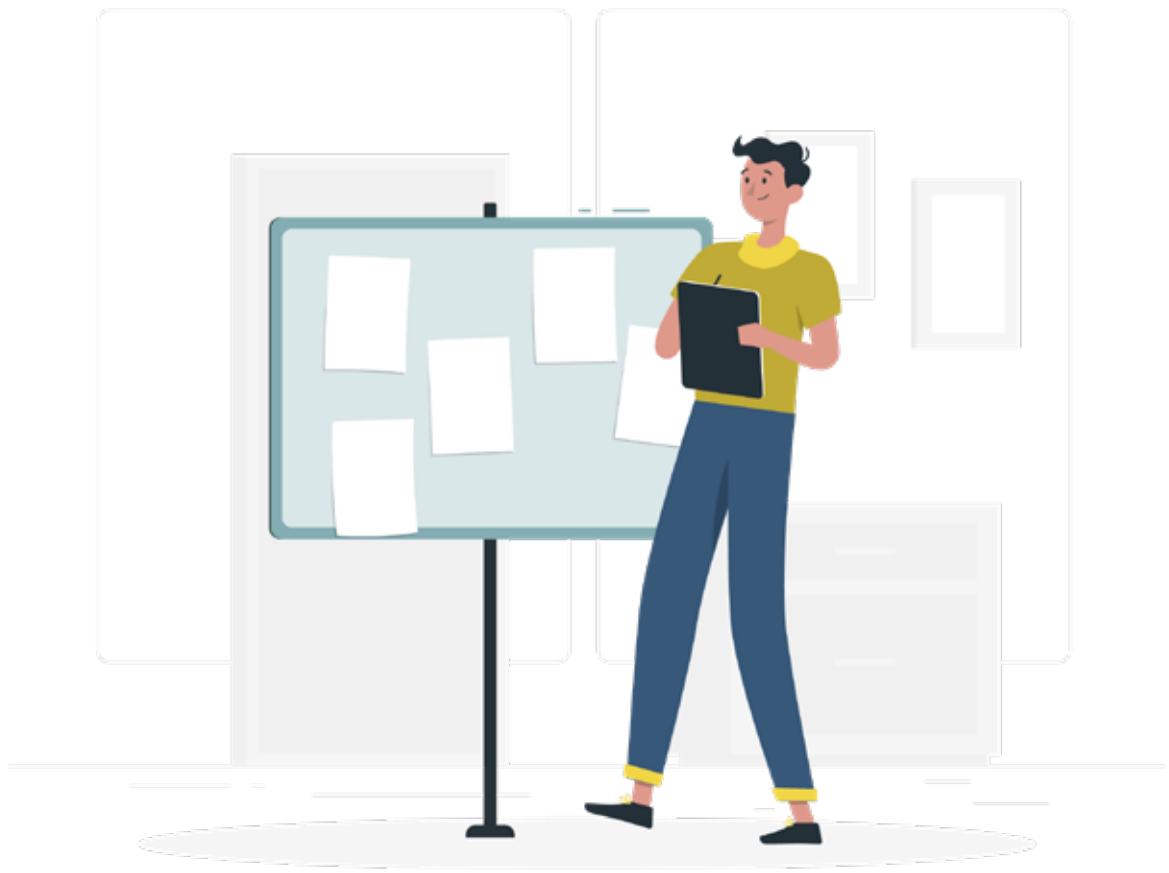
Au SAVS-SAMSAH, le projet personnalisé sera élaboré avec vous. À partir de vos souhaits, demandes et besoins, nous co-construirons les objectifs de l'accompagnement pour l'année à venir.

Ensemble, nous évaluons votre parcours

Le projet personnalisé est revu en fonction de l'évolution de votre situation. Vous aurez donc, au moins une fois par an, un temps de bilan de votre projet pour le compléter ou le modifier.

Au sein de l'association Kan Ar Mor, le projet personnalisé est construit via le Dossier Usager Informatisé (DUI) qui répond aux exigences des référentiels nationaux.





L'affichage au sein de l'établissement

Un point d'affichage obligatoire est situé **dans les espaces d'accueil de chaque site**. Nous y affichons les informations d'autorisation de l'établissement, les tarifs appliqués, les arrêtés de désignation des personnes qualifiées, la composition et les comptes rendus des réunions d'expression.

Les informations complémentaires dans votre dossier d'accueil

- ☐ Le règlement de fonctionnement de l'établissement.
- ☐ La charte des droits et libertés des personnes accueillies.
- ☐ Les informations sur les réseaux d'appel en cas de maltraitance.
- ☐ Les informations sur la politique qualité et gestion des risques de Kan Ar Mor dont le dispositif de recueil des plaintes et réclamations.

REPÈRES



Police

17

Appelez ce numéro si vous voyez une situation dangereuse qui nécessite l'aide immédiate de la police.



Pompiers

18

Appelez ce numéro si vous voyez un feu, un accident, ou une situation dangereuse pour des personnes ou des biens.



Samu

15

ou 112

Appelez ce numéro si quelqu'un est très malade ou blessé et a besoin de soins médicaux urgents.

Prévention et dépistage de la maltraitance

Si quelqu'un fait du mal à une autre personne, il existe des aides : solliciter la direction ou bien contacter un numéro d'aide.

Centre d'écoute :

Tél. 02 98 43 68 07

Le matin du mardi
au vendredi.

**Plateforme
nationale :**

3977

Du lundi au vendredi
et le week-end.

3977



ADRESSES

SAVS ÉOLE

CARHAIX

3, rue des Oiseaux,
29 270 Carhaix
Tél. 02 98 93 33 98
savscarhaix@kanarmor.fr

DOUARNENEZ

7, rue Berthelot
29 100 Douarnenez
Tél. 02 98 92 02 32
savsdouarnenez@kanarmor.fr

QUIMPER

7, rue Félix Le Dantec
29 000 Quimper
Tél. 02 98 76 72 33
savseducqp@kanarmor.fr

SAMSAH TSA

QUIMPER

5, allée Émile Le Page
29 000 Quimper
Tél. 02 98 10 27 94
samsah.tsa@kanarmor.fr

SAVS ÉMERAUDE

CARHAIX

3, rue des Oiseaux,
29 270 Carhaix
Tél. 02 98 93 33 98
savscarhaix@kanarmor.fr

QUIMPER

7, rue Félix Le Dantec
29 000 Quimper
Tél. 02 98 10 27 91
savs.emeraude@kanarmor.fr

SARD

7, rue Félix Le Dantec
29 000 Quimper
Tél. 02 98 10 27 99
savs.sard@kanarmor.fr

SAMSAH HANDICAP PSYCHIQUE

QUIMPER

5, allée Émile Le Page
29 000 Quimper
Tél. 02 98 10 27 92
samsah.psy@kanarmor.fr

Horaires

Du lundi au jeudi
de 9h à 12h30
et de 13h30 à 19h

Le vendredi de 9h à 12h30
et de 13h30 à 18h

Pas de service d'urgence.

Contact

SAVS

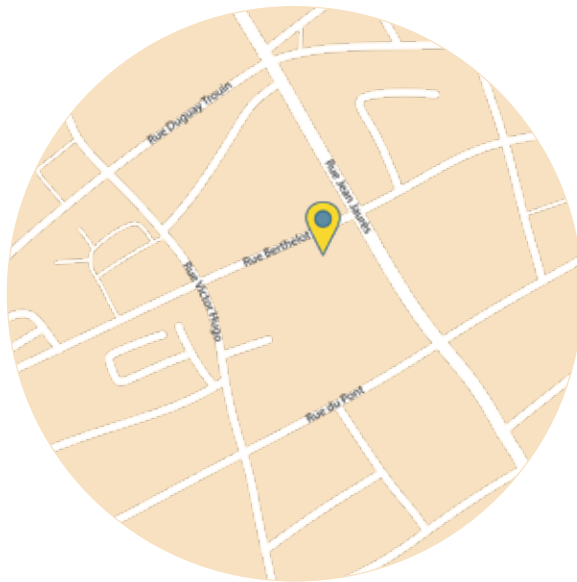
Tél. 02 98 10 27 90
savsquimper@kanarmor.fr

SAMSAH

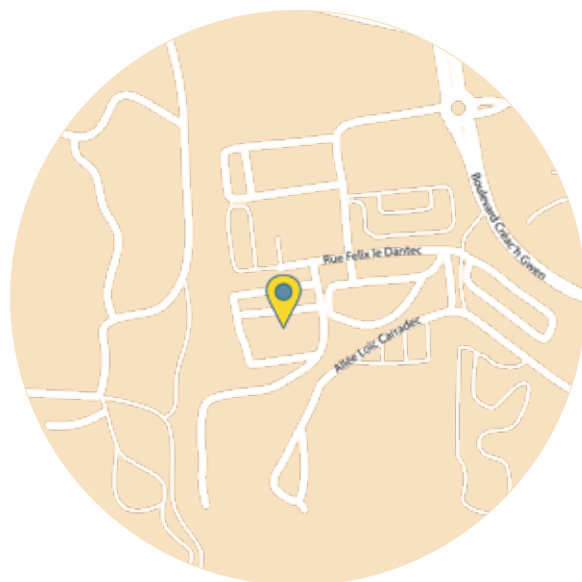
Tél. 02 98 10 27 95
samsah.quimper@kanarmor.fr



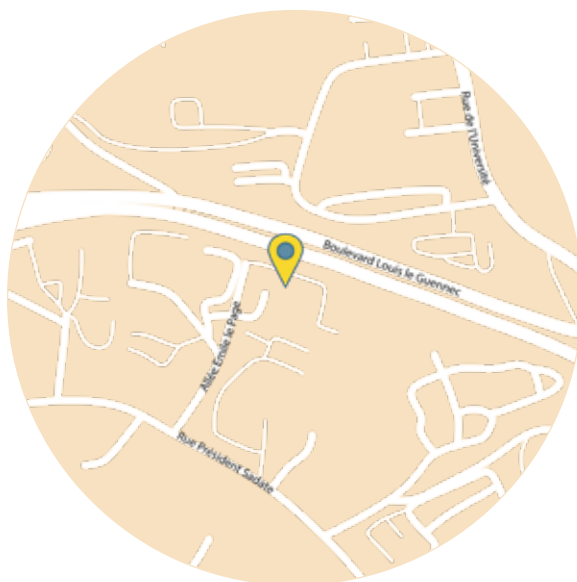
CARHAIX
SAVS ÉOLE
SAVS ÉMERAUDE



DOUARNENEZ
SAVS ÉOLE



QUIMPER
SAVS ÉOLE
SAVS ÉMERAUDE - SARD



QUIMPER
SAMSAH TSA
SAMSAH HANDICAP PSYCHIQUE



SAVS ET SAMSAH

CARHAIX, DOUARNENEZ, QUIMPER



• **SIÈGE SOCIAL** - 7, RUE JEAN PEUZIAT - BP 306 - 29 173 DOUARNENEZ CEDEX
TÉL. 02 98 74 01 98 - WWW.KANARMOR.FR - WWW.KANARMOR-ATELIERS.FR •

