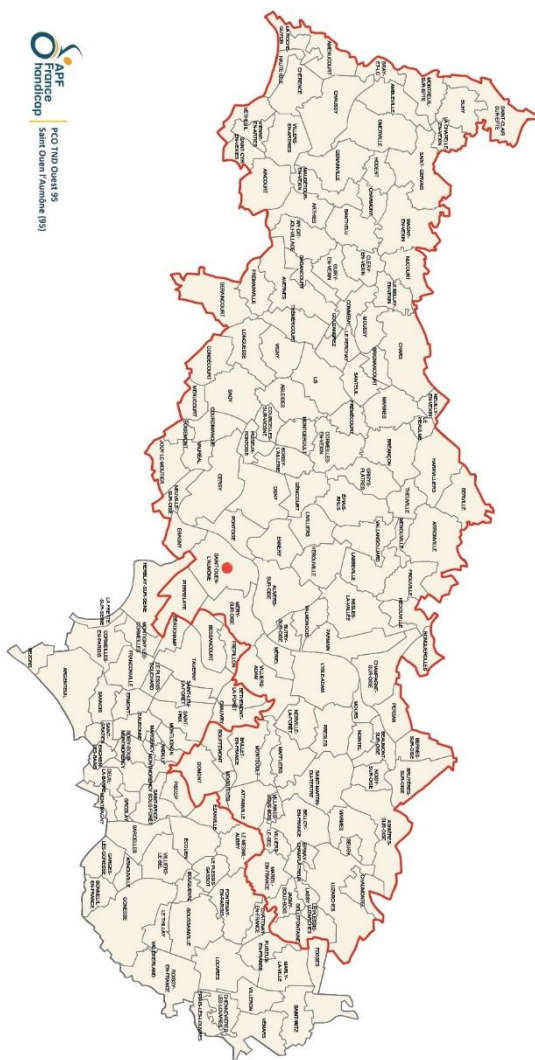


Secteur géographique couvert

Département du Val d'Oise

Secteur géographique de la PCO Ouest 95



Comment venir à la PCO ?

En voiture :

- ↪ En provenance de Paris, depuis l'autoroute A15, sortie 7, direction St Ouen l'Aumône, puis sur la N184, sortie « Parc d'Activités Les Béthunes - Le vert Galant ».
- ↪ En provenance de l'A16, prendre la D922, puis la N184, en direction de A15-Cergy-Pontoise, sortie « Parc d'Activités Les Béthunes - Le vert Galant ».

En transport en commun :

- ↪ Gare la plus proche : Gare de St Ouen l'Aumône ou Gare de Liesse.
- ↪ Bus : Ligne 1228, arrêt « Equerre » ou ligne 1232 arrêt « Avenue de la Mare ».

PA des Berthunes - Immeuble ALBA
16 rue de l'Equerre
95310 St Ouen l'Aumône

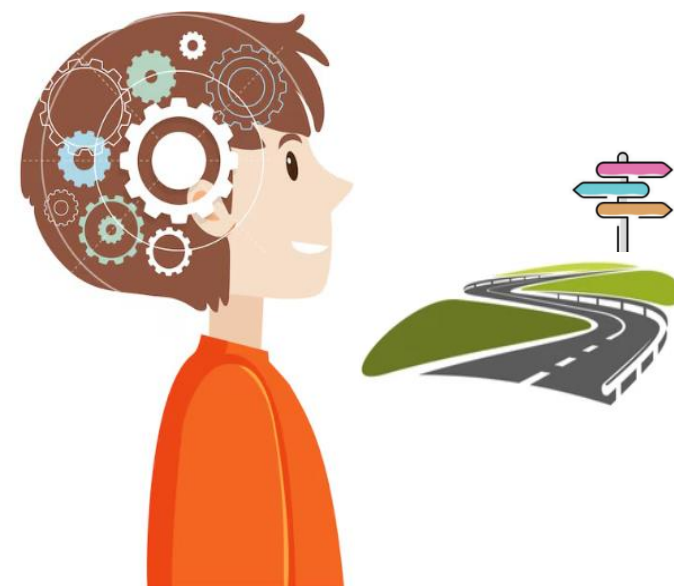
06.58.67.16.17

pco.soa@apf.asso.fr



P.C.O

Plateforme de Coordination et d'Orientation
Secteur Ouest du Val d'Oise
Pôle enfance 95 APF France handicap



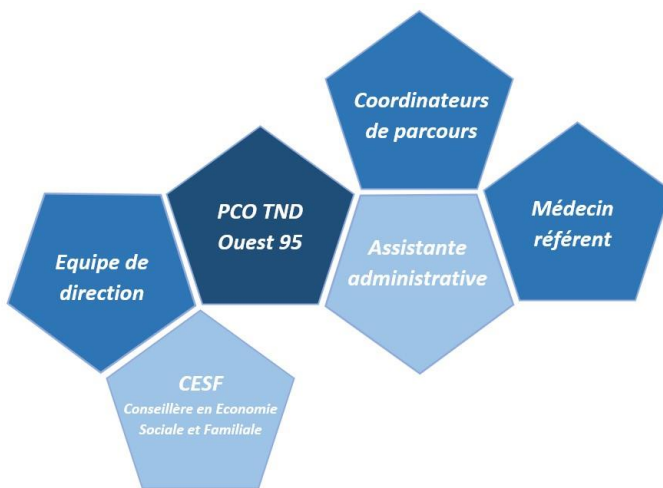
Immeuble ALBA
16 rue de l'équerre
95310 Saint-Ouen l'Aumône
06.58.67.16.17
pco.soa@apf.asso.fr

Qu'est-ce que la PCO TND ?

La **PCO TND** (Plateforme de Coordination et d'Orientation pour les Troubles du Neuro-Développement) est une unité fonctionnelle rattachée au CAMSP (Centre d'Action Médico-Sociale Précoce) APF France handicap de Saint-Ouen l'Aumône.

Elle accompagne et oriente les enfants de **0 à 6 ans** présentant des signes de troubles du neuro-développement (TND) dans un parcours de dépistage, de suivi et d'orientation.

L'équipe de la PCO TND



Quelles sont nos missions ?

- Assurer une **réponse téléphonique** aux appels des médecins du territoire souhaitant orienter un enfant vers des interventions précoces et évaluer les dossiers d'adressage.
- Orienter l'enfant** vers un parcours de bilan et d'interventions précoces en libéral (la PCO TND anime un parcours ville-hôpital associant les professionnels libéraux par un forfait précoce)
- Coordonner le parcours** de l'enfant entre les différents professionnels et accompagner la famille dans ce parcours.
- Orienter les accompagnements** vers des établissements spécialisés si besoin
- Proposer des temps d'échanges et des **rendez-vous aux familles**
- Accompagner les familles dans les démarches** administratives et sociales
- Assurer la **fonction de « ressource »** auprès des professionnels de santé acteurs du dépistage, concernant les troubles du neurodéveloppement
- Sensibiliser et former** les professionnels de santé aux TND

Vous êtes :

MEDECIN

Vous rencontrez un enfant présentant des signes de TND ?

- N'hésitez pas à nous contacter, nous répondrons à vos questions concernant l'admissibilité de l'enfant à la PCO et mettrons en place un parcours de bilan et de prise en charge précoce.
- Remplissez et envoyez-nous le formulaire d'adressage disponible sur : handicap.gouv.fr

PARENTS

Votre enfant présente des signes qui vous préoccupent au sujet de son développement (moteur, langage, apprentissages, la relation) ?

- Prenez rendez-vous avec un médecin qui vous orientera si besoin vers la PCO.

Le cas échéant, vous recevrez un message de confirmation et serez contacté par l'équipe de la PCO pour convenir d'un rendez-vous.

L'adressage est possible par tout autre acteur cependant le formulaire d'adressage doit être complété et envoyé par un médecin.