

• **DISPOSITIF D'ACCUEIL** •

DÉDIÉ AUX ENFANTS PORTEURS DE TROUBLES DU SPECTRE AUTISTIQUE
DANS LE VAL D'OISE ET SES ALENTOURS



NOS OBJECTIFS POUR ACCOMPAGNER AU MIEUX VOS ENFANTS /

1 2 3 Tremplin propose un accueil en journée dans ses locaux sur des temps collectifs en fonction du projet éducatif de l'enfant et de la demande des parents.

La journée est segmentée en demi-journées pour permettre de créer des emplois du temps personnalisés, toujours dans l'objectif de favoriser l'inclusion scolaire des enfants.



- Intervenir précocement dans la vie de l'enfant.
- Être un dispositif passerelle vers le milieu scolaire ordinaire.
- Contribuer à réduire le nombre d'enfants sans solutions dans le département du Val d'Oise et ses alentours.
- Avoir une approche positive, individualisée et motivante pour l'enfant, basée sur des fondements scientifiques et reconnus.



***“ Notre mission principale est de faciliter
l’inclusion de vos enfants en milieux ordinaires ”***

- Enseigner des compétences fonctionnelles utiles à l'enfant dans son quotidien.
- Coordonner notre travail avec les différents professionnels du secteur de l'éducation nationale, du handicap et de la petite enfance.
- Sensibiliser les professionnels à l'inclusion des enfants en situation de handicap.
- Être toujours en quête de formations pour améliorer davantage notre pratique.



CE QUE NOUS PROPOSONS /

L'ABA est une approche individualisée visant à développer chez un individu les compétences en lien avec ses besoins, qui participent directement à son bien-être au quotidien. Les techniques utilisées sont dérivées de l'analyse expérimentale du comportement et sont renouvelées au gré des dernières recherches. Elles permettent notamment de maintenir un niveau de motivation et de coopération optimale, facilitant ainsi l'entrée dans les apprentissages.



LA FAMILLE

L'accompagnement des familles est au centre des services proposés par l'association. Un soutien, une écoute attentive mais aussi des guidances et des formations théoriques et pratiques sont proposées.



LES ÉCOLES

Le travail avec les équipes pédagogiques fait partie intégrante du projet de l'association. Il permet de faciliter l'inclusion de l'enfant à l'école. Un partage de connaissances, une mise à disposition d'outils et des rencontres permettent d'assurer un travail de collaboration efficace.



LES ÉVALUATIONS

Des évaluations régulières et des bilans sont proposés aux familles afin de suivre au mieux les progrès de leur enfant. Ces démarches sont également indispensables pour cibler les compétences à acquérir. L'outil de prédilection de l'équipe d'1 2 3 Tremplin est le VB-MAPP. Les professionnelles sont également familiarisées à d'autres outils.



L'ABA-VB

L'équipe est formée et supervisée régulièrement à l'approche ABA et plus particulièrement à l'ABA-VB qui développe la communication. Celle-ci est un élément pivot qui permet d'accroître d'autres domaines de compétences. Cet aspect, notamment au travers du langage, sera travaillé en priorité avec l'enfant.



L'ESDM

L'équipe a obtenu la certification ESDM. L'ESDM est un programme complet et ludique d'intervention adapté aux très jeunes enfants. L'équipe a obtenu en 2019 la certification délivrée par le MIND Institute qui lui permet à ce jour de proposer un suivi au plus près des besoins des jeunes enfants.

L'ÉQUIPE /

1 2 3 Tremplin est une équipe composée de professionnels expérimentés et bienveillants. Candice, Lise et Marine, sont les trois fondatrices et intervenantes spécialisées, formées à l'approche ABA et expérimentées dans l'accompagnement d'enfants ayant des troubles du spectre autistique.

“ Le point commun qui fait la force de notre équipe, c'est que nous avons travaillé il y a quelques années, toutes les trois ensemble dans un dispositif pédagogique et éducatif innovant.

Nous avons appris à nous connaître et à tisser des liens de confiance.

De cette rencontre, débute notre histoire pour 1 2 3 Tremplin. ”



L'équipe se compose d'intervenants essentiellement issus d'une formation d'éducateurs spécialisés, d'éducateurs de jeunes enfants, de moniteurs éducateurs.

Candice Robin,

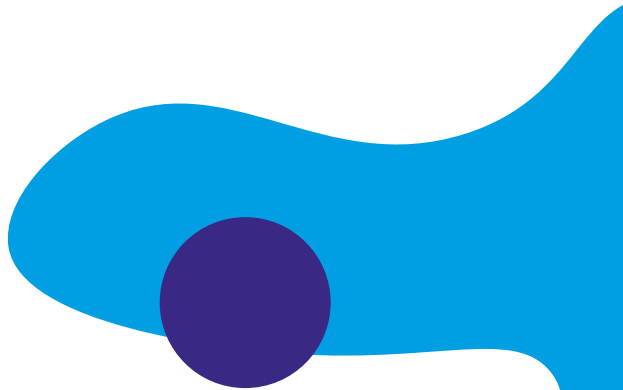
Educatrice spécialisée, Co-fondatrice d'1 2 3 Tremplin

Lise Engel,

Educatrice spécialisée, Co-fondatrice d'1 2 3 Tremplin

Marine Le Drogo,

Intervenante spécialisée, Co-fondatrice d'1 2 3 Tremplin



L'ASSOCIATION, NOTRE PROJET /

1 2 3 Tremplin est une association dont la vocation principale est d'inventer et de mettre en oeuvre un dispositif pilote permettant d'accompagner des enfants présentant des troubles du spectre autistique.

L'ambition principale est de faciliter leur inclusion sociale et scolaire en milieux ordinaires (écoles, accueils de loisirs...) en leur proposant des enseignements adaptés.



A qui s'adresse ce projet ?

Le dispositif a été pensé pour les enfants âgés de 0 à 12 ans pour lesquels un diagnostic a été posé ou bien dès lors que l'entourage professionnel et médical suspecte des troubles du spectre autistique.

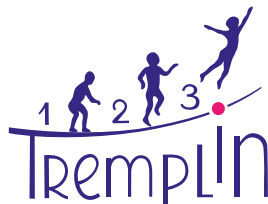
Nos infrastructures :

Afin de répondre au mieux aux besoins des enfants et de leur suivi spécifique, les locaux et leur aménagement permettent la mise en oeuvre du projet éducatif. L'association est directement implantée sur les territoires de Roissy Pays de France et de Carnelle Pays de France.



Quel secteur ?

Située dans le Val d'Oise sur les communes de Louvres et de Maffliers, notre équipe intervient dans cette zone géographique et étudiera toutes les demandes en Ile de France et ses alentours.



MOTIVATION • APPRENTISSAGES • COORDINATION

2 STRUCTURES D'ACCUEIL DÉDIÉES AUX ENFANTS EN SITUATION DE HANDICAP



4/8 Avenue Charles de Gaulles
95380 Louvres



3 rue de Richebourg
95560 Maffliers

Tél : 07.67.25.88.08

Email Familles : tremplinfamille@gmail.com

Email Partenaires : undeuxtroistremplin@gmail.com

www.123tremplin.com



1 2 3 TREMP LIN



/123tremplin



@123tremplin



POUR FAIRE UN DON

Votre participation est la bienvenue :
adressez-nous vos dons pour contribuer à la vie
de l'association !

> <https://www.helloasso.com/associations/1-2-3-tremplin>