

Atypic

Associations - Alpes-Maritimes

288 Chemin de Saint-Claude - 06600 - Antibes

Téléphone : 06 15 37 45 98

Courriel : contact@atypiq.org

Site internet : <http://www.atypiq.org/>

Informations sur l'association

Type d'association	Association de familles
Zone géographique concernée	Provence-Alpes-Côte d'Azur, Alpes-Maritimes - 06
Age du public concerné	jeune adulte
Service(s) proposé(s)	Job coaching
Information(s) complémentaire(s) sur les services proposés	Accompagner le jeune adulte vers l'emploi
Frais d'adhésion	25 euros parent ou bénéficiaire 15 euros bénévole ou professionnel
Information(s) complémentaire(s)	Accompagner les jeunes adultes Asperger et Autistes de Haut Niveau vers la vie active o Mettre en place des lieux d'échange pour les jeunes adultes autistes : divers ateliers (habiletés sociales, théâtre, etc.), des sorties et des séjours accompagnés o Venir en aide aux parents, organiser des rencontres avec les familles o Participer à divers événements afin de sensibiliser le grand public

Autisme Apprendre Autrement Loire Forez

Associations - Auvergne-Rhône-Alpes

81 rue Georges Brassens - 42210 - Saint André le Puy

Téléphone : 06 08 75 19 49

Courriel : aaaloireforez@icloud.com

Site internet : <https://www.facebook.com/autismeautrementloireforez/>

Informations sur l'association

Type d'association	Association de familles
Zone géographique concernée	Auvergne Rhône-Alpes, Loire - 42
Age du public concerné	Tous âges
Service(s) proposé(s)	Information, Information sur les démarches administratives, Rencontres / échanges
Information(s) complémentaire(s) sur les services proposés	<p>L'association a pour mission de favoriser l'autonomie, le bien-être et l'épanouissement des personnes avec autisme en aidant les familles à développer leur projet de vie en milieu ordinaire. Chaque projet tient compte des besoins et compétences de chacune des personnes avec autisme et des leurs centres d'intérêts.</p> <p>Nous soutenons la scolarisation, la formation professionnelle, les activités de loisirs telles que la musique et la pratique du sport.</p> <p>Pour cela nous créons un réseau de professionnels dont leur pratique s'inscrit dans le respect des recommandations des bonnes pratiques professionnelles de l'HAS.</p> <p>Guidance et accompagnement des parcours de vie : accompagnement des familles lors des réunion scolaires, interventions dans les établissements scolaires des enfants et jeunes de l'association. Aide dans la recherche de professionnels et dans la constitution des dossiers MDPH.</p>
Accueil	Permanence téléphonique
Autre(s) type(s) d'accueil	Présidente : Angèle Vindrier : 06 74 22 18 06 Vice-présidente : Anne Marchand : 06 08 75 19 49 Référente de parcours : Karinne Monier : 06 31 83 17 82
Frais d'adhésion	40 € par famille



Les Z'Atypiques 74

Associations - Auvergne-Rhône-Alpes

74700 - SALLANCHES

Téléphone : 07 60 37 48 97

Courriel : leszatypiques74@gmail.com

Site internet : www.leszatypiques74.fr

Informations sur l'association

Type d'association	Association de familles, Association de personnes concernées
Zone géographique concernée	Auvergne Rhône-Alpes, Haute-Savoie - 74
Age du public concerné	Enfants / Ados / Adultes
Service(s) proposé(s)	Information, Information sur les démarches administratives, Rencontres / échanges, Formation / sensibilisation, Activités, Guidance parentale, Autre
Information(s) complémentaire(s) sur les services proposés	<p>L'association se compose de deux pôles d'activités complémentaires, un pôle classique et un pôle de sports et loisirs adaptés pour lequel nous sommes affiliés à la Fédération Française de Sport Adapté.</p> <p>Au sein du pôle classique nous proposons de l'aide administrative, de l'aide aux parents et adultes concernés (accompagnement aux ESS, soutien...), ainsi que des groupes de parole à destination des adultes ayant un TSA, de leurs conjoints / proches / parents.</p> <p>Notre association fonctionne sur le principe de la pair-aidance, les dirigeants sont tous parents d'enfants ayant un TSA et des handicaps associés et deux des dirigeants sont également directement concernés.</p>
Autre(s) type(s) d'accueil	<p>Privilégier la prise de contact par mail, SMS , WhatsApp ou Messenger car nous ne répondons pas directement au téléphone.</p> <p>Possibilité de rendez-vous téléphonique ou visio.</p>
Frais d'adhésion	<p>A partir de 30€ par personne pour le pôle classique.</p> <p>A partir de 100€ par personne pour le pôle sports et loisirs adaptés.</p>
Tarif des interventions	Selon activités sportives et loisirs de 5€ à 25€ pour les non-adhérents.

Gratuit pour les adhérents.

Pour les activités de sensibilisation tarif selon le format demandé et la durée de l'intervention.

Modalités de paiement

Paiement en amont des activités par chèque ou CB. Paiement en plusieurs fois accepté.

Information(s) complémentaire(s)

Pass Sport et Pass région accepté.

Réduction famille.

PILA - Plateforme de répit

Associations - Auvergne-Rhône-Alpes

13, rue Grangeneuve - CS 50060 - 42002 - SAINT ETIENNE cedex 1

Téléphone : 0 800 945 042 (Numéro vert gratuit)

Courriel : contact@pila42.help

Site internet : www.pila42.help

Informations sur l'association

Type d'association	Association de familles, Association de professionnels
Etablissement(s) géré(s)	ADAPEI 42
Zone géographique concernée	Auvergne Rhône-Alpes, Loire - 42
Service(s) proposé(s)	Répit
Accueil	Permanence sur site, Permanence téléphonique
Autre(s) type(s) d'accueil	Intervention sur tout le département 42 3 antennes : St Etienne - Montrond les Bains Roanne Permanences sur RDV ou possibilités de se rendre au domicile de l'aidant Profil du public accueilli : aidants de personnes enfants ou adultes TND orientation TSA Orientation pour des bilans en direction de partenaires. UDELA , psychologue
Frais d'adhésion	Orientation vers des prestataires à domicile, accueil de jour, orientation pour une écoute renforcée par le biais d'une Psychologue, séjours de répit. Possibilités de prise en charge financière par la PILA
Modalités de paiement	Tarifs : La pila est un dispositif financé par l'ARS. Gratuité pour les aidants ;
Information(s) complémentaire(s)	La plateforme est ouverte du lundi au vendredi de 9H à 17H Travail en réseau : oui différents partenaires compétents dans le champ de l'autisme : sésame Autisme, Eurecah, UDELA, APS, PEP 42 et des

associations compétentes dans le champ du domicile/ ADMR, ELEA, AIMV

Pôle Autisme - Pays de Gex

Associations - Auvergne-Rhône-Alpes

Espace Diderot - 20 chemin des Tattes du Moulin - 01280 - PREVESSIN MOENS

Téléphone : 06 45 96 48 63

Courriel : contact@pole-autisme.fr

Informations sur l'association

Type d'association	Association de familles
Zone géographique concernée	Auvergne Rhône-Alpes, Ain - 01
Age du public concerné	0-18 ans
Service(s) proposé(s)	Rencontres / échanges, Formation / sensibilisation, Accompagnement éducatif, Autre
Information(s) complémentaire(s) sur les services proposés	<ul style="list-style-type: none">- Actions de formation et de sensibilisation à l'autisme (Conférences, événements grand public...)- Aide au dépistage et à l'accompagnement des familles qui sont dans une démarche de diagnostic (partenariat avec l'Université de Genève dans le cadre de sa recherche Synapsy.- Accompagnement individuel des enfants hors temps scolaire lors de séances éducatives conformes aux recommandations de la HAS- Soutien à l'inclusion scolaire : interventions à l'école régies par une convention avec l'Education Nationale.- "Soirées pédag'autisme" chaque semaine à destination des parents, enseignants, avs, qui souhaitent découvrir les outils et méthodes pédagogiques adaptés à l'autisme. Possibilité de prêt de matériel pour les adhérents.
Accueil	Permanence téléphonique
Autre(s) type(s) d'accueil	Les contacts par email sont à privilégier.
Frais d'adhésion	25€ par an.
Information(s) complémentaire(s)	Intervient plus particulièrement le secteur Pays de Gex.

Autistes dans la Cité

Associations - Auvergne-Rhône-Alpes

15 rue de la Découverte - 42100 - SAINT ETIENNE

Téléphone : 07 69 90 18 42

Courriel : autistescite@laposte.net

Site internet : <https://autistesdanslacite.org/>

Informations sur l'association

Type d'association	Association de familles
Zone géographique concernée	Auvergne Rhône-Alpes, Loire - 42
Age du public concerné	Tous âges
Service(s) proposé(s)	Information, Rencontres / échanges
Accueil	Permanence téléphonique
Frais d'adhésion	30€ pour l'année

Planète Autisme Drôme-Ardèche

Associations - Auvergne-Rhône-Alpes

Maison de la Vie Associative - 74 route de Montelier - 26000 - VALENCE

Téléphone : 04 75 08 28 02

Courriel : planete.autisme.drome.ardeche@gmail.com

Site internet : www.planeteautisme-dromeardeche.fr

Informations sur l'association

Type d'association	Association de familles
Zone géographique concernée	Auvergne Rhône-Alpes, Ardèche - 07, Drôme - 26
Service(s) proposé(s)	Information, Information sur les démarches administratives, Information et accompagnement juridique, Rencontres / échanges, Formation / sensibilisation, Accompagnement éducatif, Groupe fratrie, Autre
Information(s) complémentaire(s) sur les services proposés	<ul style="list-style-type: none">- Un service administratif et juridique qui oriente et vient en aide aux familles pour des démarches auprès de la MDPH ainsi que le conseil d'un avocat pour toute question de droit en lien avec l'autisme. - L'agora: réunion bimestrielle, permet aux familles d'échanger sur ses préoccupations au quotidien. Un professionnel intervient sur une question particulière déterminée à l'avance. Les agoras sont ouvertes au public et aux professionnels. - Deux groupes fratries destinés aux frères et sœurs. Un groupe de parole pour les enfants de 6-11 ans, l'autre pour les enfants de 11-15 ans. - Deux cafés-rencontres asperger pour les adolescents une fois par mois le samedi matin et après-midi à la Maison pour Tous du Petit-Charran à Valence.- Un café-rencontres asperger pour les adultes une fois par mois le samedi après-midi à la Maison pour Tous du Petit-Charran à Valence.- Deux cafés-rencontres pour les proches : l'un parallèlement au groupe fratries environ tous les 3 mois, l'autre parallèlement au café-rencontres des adultes le samedi après-midi une fois par mois. - Un pôle ressource composé de professionnels travaillant dans le respect des recommandations de la HAS. Les partenaires professionnels de l'association et la famille construisent ensemble un projet individuel

d'éducation structurée qui est mis en place dans les lieux de vie de la personne autiste.

Il est important que cet outil soit utilisé dans tous les lieux de vie de la personne autiste.

- Un centre de formation hors et intra-établissement pour les familles, les proches, les professionnels afin de mieux comprendre et appréhender l'autisme (connaissances générales sur l'autisme, accompagner l'élève avec autisme à l'école, communiquer avec la personne autiste, analyse fonctionnelle des comportements.

- Des conférences sur des thématiques différentes afin d'informer et de mobiliser autour de l'autisme.

- Un journal d'informations mensuel le Pada Blabla.

- Des partenariats avec des structures existantes ou en création : Unité d'Enseignement Maternel à Valence, Comité de pilotage du Centre d'Évaluation et de diagnostic Autisme, Valence, comité de pilotage de la plateforme d'aide aux aidants d'Ardèche et de Drôme, plateforme Passe A pour l'accompagnement et le soutien à l'emploi.

Accueil

Permanence sur site, Permanence téléphonique

Autre(s) type(s) d'accueil

Des permanences à Valence : le 2ème jeudi du mois, à la Maison Relais Santé de la Ville de Valence, 4 rue du clos Gaillard à Valence.

A Privas : 1er vendredi du mois de 13h30 à 16h, sur rendez-vous dans les locaux du CCAS.

A Tournon : 1er jeudi du mois de 16h à 18h sur rendez-vous au Centre socio-culturel.

A Annonay : au Centre Social des Perrières, 3 rue Jean-Joseph Besset le dernier mercredi du mois de 15 heures à 17 heures, sur rendez-vous.

Frais d'adhésion

15 euros pour toute l'année (de janvier à décembre).

Information(s) complémentaire(s)

Pour les adhérents, l'association finance 2 interventions par an d'un partenaire professionnel dans le lieu de vie de la personne avec autisme (école, centre de loisir, institution, entreprise, ...).



EURECAH

Associations - Auvergne-Rhône-Alpes

Allée Lavoisier - 42350 - LA TALAUDIÈRE

Téléphone : 04 77 31 72 71

Courriel : secretariat@eurecah.org

Site internet : www.eurecah.org

Informations sur l'association

Type d'association	Association de familles
Etablissement(s) géré(s)	<ul style="list-style-type: none">- Accueil de Loisirs sans Hébergement- Dispositif d'Evaluation, d'Accompagnement et d'Orientation (DEAO)- Service Autonomie à Domicile (SAD) et offres de répit- Habitats Partagés- Food Truck Solidaire- Dispositif DESPI (insertion sociale et professionnelle)- Pôle de Compétences et de Prestations Externalisés (PCPE)- Pôle d'Appui et de Ressources- Dispositif Avenir Emploi (DAE) 42 (au sein du GCSMS AUT'rement)
Zone géographique concernée	Auvergne Rhône-Alpes, Loire - 42
Age du public concerné	Personnes en situation de handicap âgées de plus de 3 ans, jusqu'à 60 ans
Service(s) proposé(s)	Information, Information sur les démarches administratives, Rencontres / échanges, Formation / sensibilisation, Activités, Guidance parentale, Accompagnement éducatif, Groupe d'habiletés sociales, Répit, Groupe fratrie
Information(s) complémentaire(s) sur les services proposés	L'association EURECAH propose également les prestations suivantes : <ul style="list-style-type: none">- soutien à la parentalité,- évaluations fonctionnelles,- accompagnement dans les actes de la vie quotidienne,- accompagnement à l'emploi et au logement
Accueil	Permanence sur site, Permanence téléphonique
Autre(s) type(s) d'accueil	<ul style="list-style-type: none">- Accompagnement à la journée ou demi-journée pour des personnes dites sans solution, ou en prévention de la rupture,

- Accueil de loisirs sans hébergement,
- Nuits ou week-end répit,
- Accompagnement à domicile ou à partir du domicile,
- Accompagnement au logement à travers les habitats partagés
- Accompagnement dans l'emploi (milieu spécialisé et milieu ordinaire)

Frais d'adhésion

30€ annuel

Tarif des interventions

Tarifification selon prestation, devis sur demande

Modalités de paiement

Chèque, virement, CESU, chèques vacances, prélèvements

Information(s) complémentaire(s)

Siège : Allée Lavoisier 42350 La Talaudière
Site de Roanne : 29 avenue Beauséjour 42300 Roanne,
Site de Mornand-en-Forez : 135 route de Feurs 42600 Mornand-en-Forez

L'association mène de nombreuses actions inter-associatives sur le département : organisation des journées de sensibilisation à l'autisme, participation à des forums, sensibilisation du grand public aux Troubles du Spectre Autistique...

EURECAH est une association de parents qui s'appuie sur l'engagement de nombreux bénévoles afin de mener ses actions. C'est pourquoi l'association est en recherche constante de bénévoles soucieux de la cause des personnes en situation de handicap.



Le Bercaïl Paysan

Associations - Auvergne-Rhône-Alpes

1005 route du Dauphiné - 38260 - GILLONNAY

Téléphone : 06 26 55 14 17

Courriel : lebercaïlpaysan@orange.fr

Site internet : https://www.facebook.com/lebercaïlpaysan/?locale=fr_FR

Informations sur l'association

Type d'association	Association de familles, Association de professionnels
Etablissement(s) géré(s)	Le Bercaïl Paysan
Zone géographique concernée	Auvergne Rhône-Alpes, Isère - 38
Service(s) proposé(s)	Activités
Information(s) complémentaire(s) sur les services proposés	Le Bercaïl Paysan organise des activités concrètes adaptées, encadrées par des éducateurs spécialisés, au sein d'une exploitation agricole ayant des ateliers animaux peu mécanisés.
Accueil	Permanence sur site
Autre(s) type(s) d'accueil	Accueil en journée, de 8h30 à 16h du lundi au jeudi et de 8h30 à 11h30 le vendredi -
Frais d'adhésion	5 euros
Tarif des interventions	12 euros de l'heure
Modalités de paiement	Contrat de prestation de service entre l'association et la personne accueillie et/ou sa famille.
Information(s) complémentaire(s)	Reportage présentant nos activités : https://youtu.be/99FtoCpoktI

Les Pep's 01

Associations - Auvergne-Rhône-Alpes

7 avenue Jean Marie Verne - 01000 - BOURG EN BRESSE

Téléphone : 04 74 23 71 09

Fax : 04 74 24 65 53

Courriel : siegepep01@lespep01.org

Site internet : <http://www.lespep01.org/>

Informations sur l'association

Type d'association	Association de familles, Association de professionnels
Etablissement(s) géré(s)	cf plaquette
Zone géographique concernée	Auvergne Rhône-Alpes, Ain - 01
Service(s) proposé(s)	Accompagnement éducatif, Autre
Information(s) complémentaire(s) sur les services proposés	Association gestionnaire d'établissement

OVA France autisme

Associations - Auvergne-Rhône-Alpes

18 rue du Val Vert - Seynod - 74600 - ANNECY

Téléphone : 04 50 57 41 36

Courriel : contact@ovafrance.fr

Site internet : <http://www.ovafrance.fr/>

Informations sur l'association

Type d'association	Association de familles, Association de professionnels
Etablissement(s) géré(s)	<ul style="list-style-type: none">- 1 structure expérimentale inscrite au Plan Autisme composée de 2 centres (bassin d'Annemasse, bassin d'Annecy) + 1 troisième centre en cours d'ouverture sur la région de Cluses. 30 places autisme - sur proposition d'orientation de la MDPH //- Pôle de compétences autisme départemental (PCPE74) - sur proposition d'orientation de la MDPH ou saisie directe du pôle //- Service à la personne spécialisé autisme - saisie directe //- Service de formation spécialisé autisme - saisie directe.
Zone géographique concernée	Auvergne Rhône-Alpes, Haute-Savoie - 74
Age du public concerné	De 0 à 20 ans pour la structure expérimentale et tout âge pour le PCPE.
Service(s) proposé(s)	Formation / sensibilisation, Guidance parentale, Accompagnement éducatif, Autre
Information(s) complémentaire(s) sur les services proposés	<ul style="list-style-type: none">- prise en charge éducative et comportementale (ABA) //- accompagnement de la famille et des aidants (guidances, formations) //- coordination, mise en place de partenariats autour des projets individuels des bénéficiaires //- formation : organisation de conférences et séminaires ouverts au public + formations sur demande d'établissements et services, aides à la mise en route de projets, supervision // <p>Les admissions dans la structure expérimentale et par le PCPE74 se font sur proposition d'orientation de la MDPH et accord de la commission interne. Il est cependant possible pour les familles de saisir le PCPE directement.</p>
Autre(s) type(s) d'accueil	De préférence par mail. Pas d'accueil du public sur site.

Frais d'adhésion

10 euros



MoiToiNousEnsemble74

Associations - Auvergne-Rhône-Alpes

61 chemin des rulleys - lot numéro 4 dans le lotissement - 74380 - Cranves Sales

Téléphone : 0658954555

Courriel : chlehner@gmail

Site internet : <https://moitoinousensemble74.org/>

Informations sur l'association

Type d'association	Association de familles
Zone géographique concernée	Auvergne Rhône-Alpes, Haute-Savoie - 74
Service(s) proposé(s)	Information, Information sur les démarches administratives, Information et accompagnement juridique, Formation / sensibilisation, Activités, Guidance parentale
Information(s) complémentaire(s) sur les services proposés	Création d'un fond d'aide juridique aux familles Sotie offerte aux familles adhérentes à Walibi Rhône-Alpes le 5 octobre 2019. Atelier de sensibilisation au handicap, et mise en situation des publics du secteur avec la collaboration d'associations partenaires du réseau. Etat des lieux rentrés 2019
Accueil	Permanence sur site, Permanence téléphonique
Autre(s) type(s) d'accueil	Sensibilisation des écoles durant Avril 2019 et au cours de l'année scolaire selon les besoins. Travail d'une meilleure une mise en œuvre des recherches immédiates concernant les Disparitions de Personnes Handicapées Vulnérables et Dépendante avec « Le Collectif de 16 ». Une permanence d'accueil pour les familles nous a été octroyée par la mairie de Contamine sur Arve, 2 fois par semaine le mercredi et samedi après-midi. Des Cafés des parents à Cranves-Sales.
Frais d'adhésion	5 euros par famille
Information(s) complémentaire(s)	Nous œuvrons pour une mise en lien « des compétences de tous au profit des besoins de chacun », en développant le réseau des familles concernées par le handicap et des professionnels de ce secteur, ainsi qu'une meilleure inclusion scolaire, des informations administratives, des

loisirs...

Nous avons comptabilisé un peu plus d'une trentaine de familles adhérentes sur l'année scolaire 2018/2019, et environ une quarantaine depuis ce début d'année scolaire 2019/2020 également présent sur le web avec un réseau de 706 membres sur Facebook.

Nous avons de belles réalisations à notre actif :

- En Octobre 2019, 60 personnes ont eu un accès gratuit et adapté au parc Walibi
- En Septembre 2018 une vingtaine d'enfants ont pu effectuer d'un baptême en avion/hélico (aérodrome Ville-la-Grand et Archamps).
- Du « Handi-Poneys » avec l'Association « Prestige Poneys »
- Visites régulières des casernes de pompiers du secteur du 74 et sensibilisation à l'école
- Nous levons des fonds pour l'aide juridique aux familles
- Nous avons collaboré à la constitution du « Collectif des 16 » pour alerter sur les « Disparitions de Personnes Handicapées Vulnérables et Dépendantes », suite à l'initiative de Lætitia Achikian-D présidente de « 1 pour Tous, Tous pour l'Autisme ».

Dans ce but, une délégation s'est rendue au Ministère de l'Intérieur avec Laurent Nuñez (Secrétaire d'État auprès du Ministère de l'Intérieur), Claire Compagnon (Déléguée Interministérielle à la Stratégie Nationale pour l'Autisme au sein des troubles du neuro-développement) Arnaud Lestang (Chargé de Communication), Marie-Céline Lawrisz (Vice procureure de la République).



AUTISM'EZ-VOUS

Associations - Bourgogne-Franche-Comté

4 rue Claude Guyot - 21230 - ARNAY-LE-DUC

Téléphone : 06 22 99 41 63

Courriel : autismezvous.tsa@gmail.com

Site internet : <https://www.helloasso.com/associations/autism-ez-vous>

Informations sur l'association

Type d'association	Association de familles
Zone géographique concernée	Bourgogne Franche-Comté, Côte-d'or - 21
Service(s) proposé(s)	Information, Information sur les démarches administratives, Rencontres / échanges, Formation / sensibilisation
Accueil	Permanence sur site, Permanence téléphonique
Frais d'adhésion	1€

ASVA - Autisme Sénonais Vers l'Autonomie

Associations - Bourgogne-Franche-Comté

46 rue voltaire - 89140 - VINNEUF

Courriel : association.asva@orange.fr

Informations sur l'association

Type d'association	Association de familles, Association de professionnels
Zone géographique concernée	Bourgogne Franche-Comté, Yonne - 89
Age du public concerné	Les ateliers sont ouverts principalement aux enfants et adolescents mais peuvent être adaptés à d'autres âges en fonction de la demande.
Service(s) proposé(s)	Information, Information sur les démarches administratives, Rencontres / échanges, Formation / sensibilisation, Activités, Accompagnement éducatif, Groupe d'habiletés sociales
Information(s) complémentaire(s) sur les services proposés	Secteur d'intervention sur Sens et ses alentours.
Frais d'adhésion	30 € par famille 15€ pour une personne. 20€ pour les professionnels

Ensemble Accompagnons les Autistes - Les Amis d'Olivier... et les Autres

Associations - Bourgogne-Franche-Comté

13 place de la Liberté - Chez M.André POLLIER - 71230 - SAINT VALLIER

Téléphone : 0662406351

Courriel : autisme.e2a@gmail.com

Site internet : www.ensemble-accompagnons-les-autistes.fr

Informations sur l'association

Type d'association	Association de familles
Zone géographique concernée	Bourgogne Franche-Comté, Saône-et-Loire - 71
Service(s) proposé(s)	Information, Rencontres / échanges, Formation / sensibilisation, Autre
Information(s) complémentaire(s) sur les services proposés	Notre association ouvre ses portes à toutes les familles touchées par l'autisme, en apportant soutien, conseil, aide.... Par ses différentes actions elle diffuse l'information au grand public sur ce qu'est l'autisme afin qu'il puisse ainsi changer son regard sur ces personnes handicapées et mieux les reconnaître dans notre société.
Accueil	Permanence sur site, Permanence téléphonique
Autre(s) type(s) d'accueil	contact sur site
Frais d'adhésion	5,00€
Information(s) complémentaire(s)	« Ensemble Accompagnons les Autistes - Les Amis d'Olivier... et les Autres » reverse chaque année une partie des bénéfices de ses actions aux différents établissements accueillant des personnes atteintes d'autisme, pour améliorer le cadre de vie des résidents, l'autre partie est donnée aux centres de recherche scientifique sur l'autisme de Tours (ARAPI) et Dijon (ARGAD) qui travaillent sur le dépistage, le diagnostic et les interventions précoces en autisme



Kleefstra Syndrome France

Associations - Bourgogne-Franche-Comté

1 chemin sur crête - 25660 - FONTAIN

Téléphone : ‭07 49 79 04 36‬

Courriel : contact@kleefstrasynndrome.fr

Site internet : www.kleefstrasynndrome.fr

Informations sur l'association

Type d'association	Association de familles
Zone géographique concernée	France, Hors France
Service(s) proposé(s)	Autre
Information(s) complémentaire(s) sur les services proposés	Mettre en relation les parents de personnes atteintes par le syndrome de kleefstra, due a une délétion ou mutation génétique 9q34.3. 85% des personnes atteintes par cette maladie génétique présentent des troubles autistiques.
Accueil	Permanence téléphonique
Frais d'adhésion	30 euros
Information(s) complémentaire(s)	Notre association est membre du comité Autistes sans Frontière et en relations avec les centres de référence en France et à l'étranger sur les recherches sur le syndrome de kleefstra.

Nos Enfants d'Ailleurs

Associations - Bourgogne-Franche-Comté

43 avenue Georges Clémenceau - 25000 - BESANCON

Téléphone : 06 86 62 36 12

Courriel : helene@nosenfantsdailleurs.fr

Site internet : <http://www.nosenfantsdailleurs.fr/association>

Informations sur l'association

Type d'association	Association de familles
Etablissement(s) géré(s)	Cogestion de l'unité ABA avec l'ADAPEI du Doubs.
Zone géographique concernée	Bourgogne Franche-Comté, Doubs - 25, Jura - 39, Haute-Saône - 70, Territoire de Belfort - 90
Age du public concerné	Familles ayant des enfants et adultes autistes
Service(s) proposé(s)	Information, Rencontres / échanges, Formation / sensibilisation, Guidance parentale, Accompagnement éducatif
Information(s) complémentaire(s) sur les services proposés	<p>Services ayant pour mission le soutien des parents et des familles (acquérir des compétences pour faire face au quotidien)</p> <ul style="list-style-type: none">• Permanence téléphonique 14h-16h mardi et jeudi (écoute/ renseignements sur les droits, les démarches, toutes questions ou besoins sur l'accompagnement, les difficultés vécues au quotidien, les services ou le soutien recherchés etc)• Octroi d'aide financière pour permettre la mise en place de guidance parentale à domicile avec des professionnels formés en ABA et expérimentés dans l'accompagnement des personnes autistes et de leurs familles (guidances éducatives pour le quotidien/ guidances soutien scolaire adapté à la maison)• Proposition de journées de formations ou de sessions d'ateliers de travail en petit groupe de parents afin de développer des compétences parentales spécifiques et adaptés aux besoins de son enfant (en terme de développement de l'autonomie, de la communication, de soutien scolaire adapté). <p>Missions associées: Développer un accompagnement adapté aux besoins des personnes autistes et favorisant une participation sociale effective (création et</p>

cogestion d'une unité ABA pour jeunes autistes de 2 à 20 ans)
Favoriser l'inclusion des jeunes autistes sur les structures de loisirs de droit commun.

Accueil

Permanence téléphonique

Autre(s) type(s) d'accueil

Permanence téléphonique 14h-16h mardi et jeudi.

Frais d'adhésion

Pas de frais d'adhésion (les services sont ouverts à tous).

Information(s) complémentaire(s)

Tous les services sont financés par l'association sur des fonds privés et sont ouverts aux familles ayant un enfant autiste en Franche Comté (selon les places et fonds disponibles).

Autisme 71 GEPAP

Associations - Bourgogne-Franche-Comté

Chez Nadine Vim - Les Crozes - 71290 - SIMANDRE

Téléphone : 06 09 72 64 22

Courriel : savet.ortho@wanadoo.fr

Site internet : <http://gepapautisme.canalblog.com/>

Informations sur l'association

Type d'association	Association de familles, Association de professionnels
Zone géographique concernée	Bourgogne Franche-Comté, Saône-et-Loire - 71
Age du public concerné	Tous âges
Service(s) proposé(s)	Rencontres / échanges, Formation / sensibilisation, Activités, Autre
Information(s) complémentaire(s) sur les services proposés	Formations, loisirs famille et fratricités, bibliothèque et ludothèque spécialisée avec prêts, conseils aux familles, café parents, liste de professionnels de la région Chalon/Saône et 71 en général. Bientôt une antenne de l'association à Mâcon.
Accueil	Permanence téléphonique
Autre(s) type(s) d'accueil	Vice présidente de l'association au 06.09.72.64.22.
Frais d'adhésion	10€ par an
Information(s) complémentaire(s)	Autre mail : simonetgepap@gmail.com



TDAH & Dys en Franche-Comté

Associations - Bourgogne-Franche-Comté

3 rue Jovinet - 25770 - FRANOIS

Téléphone : 07 81 65 04 84

Courriel : tdahetdys.fc@gmail.com

Informations sur l'association

Type d'association	Association de familles
Zone géographique concernée	Bourgogne Franche-Comté, Doubs - 25, Haute-Saône - 70
Age du public concerné	Café-parents : pour les adultes Groupes d'habiletés sociales en partenariat avec des professionnels libéraux: selon les groupes formés Activités familles/ journées rencontres à l'extérieur: Tous âges
Service(s) proposé(s)	Information sur les démarches administratives, Rencontres / échanges, Formation / sensibilisation, Groupe d'habiletés sociales, Répét
Accueil	Permanence téléphonique
Frais d'adhésion	Adhésion gratuite Cotisation : 20 euros
Information(s) complémentaire(s)	Nous sommes une association de parents affiliée à la fédération France TND. Notre champ d'actions concerne tous les troubles du neurodéveloppement. Nous proposons des rencontres café-parents, des ateliers de sensibilisation au grand public, des événements ponctuels, des rencontres entre familles, et d'ici quelques mois des ateliers d'informations avec des professionnels formés aux TND. Nous souhaitons créer un réseau de solidarité entre les différents professionnels de l'enfance et les familles, afin de faciliter les prises en charge et les suivis entre tous les acteurs entourant les enfants concernés.

ADAPEI du Territoire de Belfort

Associations - Bourgogne-Franche-Comté

6c rue du Rhône - 90000 - BELFORT

Téléphone : 03 84 90 84 90

Courriel : contact@adapei90.fr

Site internet : <http://adapei90.fr/>

Informations sur l'association

Type d'association	Association de familles
Etablissement(s) géré(s)	De nombreux établissements et services dont : Le secteur enfance et adolescence 11 route de Phaffans 90380 ROPPE 03 84 29 80 10 contact.enfance@adapei90.fr IME Kaléïdo à ROPPE (spécialisé TSA).
Zone géographique concernée	Bourgogne Franche-Comté, Territoire de Belfort - 90
Age du public concerné	Tous âges
Service(s) proposé(s)	Accompagnement éducatif

Autismaide 56

Associations - Bretagne

18 rue Louis Larnicol - Maison de la vie associative et citoyenne - 56600 - LANESTER

Téléphone : 07 45 27 82 29

Courriel : contact@autismaide56.org

Site internet : www.autismaide56.org

Informations sur l'association

Type d'association	Association de familles, Association de personnes concernées
Zone géographique concernée	Bretagne, Finistère - 29, Morbihan - 56
Service(s) proposé(s)	Information, Information sur les démarches administratives, Information et accompagnement juridique, Rencontres / échanges, Formation / sensibilisation, Activités, Groupe de parole
Frais d'adhésion	Adhésion individuelle : 20 euros/an

AUTISME 22

Associations - Bretagne

30, rue Brizeux - 22000 - SAINT-BRIEUC

Courriel : contact@autisme22.fr

Site internet : www.autisme22.fr

Informations sur l'association

Type d'association	Association de familles, Association de professionnels, Association de personnes concernées
Zone géographique concernée	Bretagne, Côtes-d'armor - 22
Service(s) proposé(s)	Information, Information sur les démarches administratives, Rencontres / échanges, Formation / sensibilisation, Guidance parentale, Accompagnement éducatif, Groupe d'habiletés sociales
Accueil	Permanence téléphonique
Information(s) complémentaire(s)	Apporter, sous différentes formes, soutien, aide ou services aux personnes (enfants, adolescents, adultes) présentant des troubles neurodéveloppementaux, ainsi qu'à leur famille et/ou leur représentant légal. Développer et animer un réseau de professionnels compétents. Informer et sensibiliser à l'autisme en organisant des événements, ou en y participant. Mobiliser et rassembler les ressources nécessaires à la mise en œuvre de ses actions.

Autism'aide 35

Associations - Bretagne

40 rue Danton - Locaux APF - 35700 - Rennes

Courriel : autismaide35@gmail.com

Site internet : <http://www.autismaide35.org/>

Informations sur l'association

Type d'association	Association de familles
Zone géographique concernée	Bretagne, Ile-et-Vilaine - 35
Age du public concerné	Tous âges
Service(s) proposé(s)	Information, Information sur les démarches administratives, Information et accompagnement juridique, Rencontres / échanges, Formation / sensibilisation, Activités, Guidance parentale, Accompagnement éducatif, Groupe d'habiletés sociales
Autre(s) type(s) d'accueil	Accueil sur rendez-vous
Frais d'adhésion	Adhésion simple - 1 personne : 20 € Adhésion couple - 2 personnes : 35 €
Tarif des interventions	- gratuit - ateliers d'habiletés sociales : 39 euros la séance, à payer aux 2 psychologues
Modalités de paiement	- chèque - virement bancaire sur le site internet : https://www.autismaide35.com/

AUTISME CÔTE D'EMERAUDE

Associations - Bretagne

57 rue du docteur Célestin Huet - 35400 - SAINT MALO

Téléphone : 06 48 67 28 35

Courriel : autisme.emeraude@free.fr

Site internet : <http://autismeemeraude.canalblog.com>

Informations sur l'association

Type d'association	Association de familles
Zone géographique concernée	Bretagne, Ile-et-Vilaine - 35
Age du public concerné	TOUS AGE
Service(s) proposé(s)	Information, Information sur les démarches administratives, Rencontres / échanges, Formation / sensibilisation, Activités
Accueil	Permanence sur site, Permanence téléphonique
Autre(s) type(s) d'accueil	Permanence téléphonique, cafés-rencontres , réunions à thème, rendez-vous personnalisés
Frais d'adhésion	20 euros par personne , par année civile ; 10 euros pour les personnes autistes

AUTISME TRÉGOR-GOËLO

Associations - Bretagne

24 chemin de Kerwegan - 22300 - LANNION

Téléphone : 06 72 43 20 44

Courriel : autisme.tregorgoelo@gmail.com

Site internet : <http://autisme-tregorgoelo.ovh>

Informations sur l'association

Type d'association	Association de familles, Association de personnes concernées
Etablissement(s) géré(s)	PRESIDENT Emmanuel Lair
Zone géographique concernée	Bretagne, Côtes-d'armor - 22
Age du public concerné	NC
Service(s) proposé(s)	Information, Information sur les démarches administratives, Information et accompagnement juridique, Rencontres / échanges, Formation / sensibilisation
Information(s) complémentaire(s) sur les services proposés	<p>d'aider, guider et accompagner les familles avec adultes ou enfants en cours de diagnostic, ou une fois le diagnostic médical établi, tant au niveau des démarches à effectuer d'un point de vue administratif, qu'à celui de l'apport d'un soutien humain amical et réel au sein de l'association.</p> <p>de faire découvrir et comprendre l'autisme et ses différentes formes (sous les différentes dénominations : Trouble Envahissant du développement (TED), psychose infantile) au grand public, "en accord avec les données actuelles des connaissances scientifiques"</p> <p>de promouvoir l'intégration des jeunes Asperger et autistes d'un point de vue scolaire, professionnel, social et affectif.</p> <p>de promouvoir l'organisation de Formations à l'égard des professionnels, des familles et du grand public,</p> <p>de promouvoir la mise en place d'actions éducatives, ou thérapeutiques à destination des enfants, adolescents ou jeunes adultes autistes.</p>

de contribuer en partenariat avec d'autres associations et organismes ayant les mêmes visées à l'élaboration et au fonctionnement de structures aptes à prendre en charge les personnes autistes.

de promouvoir la Recherche en partenariat avec d'autres associations ou centres de recherches et d'études, visant à faire évoluer les connaissances sur l'autisme (CRA, ARS, ...).

de faire respecter les droits des personnes handicapées, avec autisme notamment et d'agir contre les discriminations frappant les personnes avec autisme.

Accueil

Permanence sur site

Autre(s) type(s) d'accueil

Café rencontres mensuelles pour les familles
Groupe de parole pour adultes asperger

Accueil téléphonique par la présidente
Accueil des personnes à la demande par la présidente

Frais d'adhésion

15 €



AUTISME BREIZH AUTONOMIE

Associations - Bretagne

21 rue Bécot - 22500 - PAIMPOL

Téléphone : 02 96 55 12 87

Courriel : autisme.breizh.autonomie22@orange.fr

Site internet : <http://autismebreizha.canalblog.com>

Informations sur l'association

Type d'association	Association de familles
Zone géographique concernée	Bretagne, Côtes-d'armor - 22, Finistère - 29, Ile-et-Vilaine - 35, Morbihan - 56
Service(s) proposé(s)	Information, Formation / sensibilisation
Information(s) complémentaire(s) sur les services proposés	Association bretonne dont le but est d'aider et d'informer toute personne touchée de près ou de loin par le handicap mental et particulièrement l'autisme.
Frais d'adhésion	10,00 €



TED DIT Autisme Pays de Fougères

Associations - Bretagne

Les Ateliers – 9 rue des Frères Devéria - 35300 - FOUGERES

Courriel : teddit.fougeres@gmail.com

Site internet : <http://www.tedditautisme.fr>

Informations sur l'association

Type d'association	Association de familles
Etablissement(s) géré(s)	PRESIDENT Jérôme MELLIER
Zone géographique concernée	Bretagne, Ile-et-Vilaine - 35
Age du public concerné	NC
Service(s) proposé(s)	Information, Information sur les démarches administratives, Information et accompagnement juridique, Rencontres / échanges, Formation / sensibilisation, Activités
Information(s) complémentaire(s) sur les services proposés	<ul style="list-style-type: none">- Agir auprès des pouvoirs publics pour le développement des services existants et à la création de structures adaptées,- Apporter aux parents et professionnels des formations aux méthodes recommandées par la HAS,- Favoriser l'accès aux loisirs, aux activités sportives et culturelles- "Café parents" 1 fois par mois le samedi après-midi.- Séances de piano (convention pour 5 personnes avec le conservatoire de musique), d'aisance aquatique (pendant les vacances scolaires à la piscine de Maen Roch), de cinéma adapté (1 fois par mois. Convention passée avec le cinéma Le Club de Fougères), sorties familles.- Formations pour les aidants.
Autre(s) type(s) d'accueil	Facebook : https://www.facebook.com/AutismePaysDeFougeres/ Site internet : http://www.tedditautisme.fr

Frais d'adhésion

15 € par an et par famille

ABA Ille-et-Vilaine

Associations - Bretagne

81 Boulevard Albert 1er - 35200 - RENNES

Téléphone : 06 52 57 79 02

Courriel : ABA.IlleetVilaine.CA@gmail.com

Site internet : aba-illeetvilaine.org

Informations sur l'association

Type d'association	Association de familles, Association de personnes concernées
Etablissement(s) géré(s)	PRESIDENT Christian BROUSSEAU
Zone géographique concernée	Bretagne, Ile-et-Vilaine - 35
Service(s) proposé(s)	Information, Information sur les démarches administratives, Information et accompagnement juridique, Rencontres / échanges, Formation / sensibilisation, Activités, Guidance parentale, Groupe de parole, Autre
Information(s) complémentaire(s) sur les services proposés	<p>Pour répondre à ses missions, l'association « A.B.A. – Ille-et-Vilaine » mène de nombreuses actions afin d'aider les personnes avec autisme et leurs familles :</p> <ul style="list-style-type: none">• L'organisation de Cafés/Rencontres et Temps de répit pour les familles,• L'organisation de Cafés/Rencontres et Temps de répit pour les personnes adultes concernées par l'autisme,• La tenue d'une permanence associative,• La mise à disposition gratuite de matériels d'une ludothèque/ matériathèque spécialisée « Autisme », notamment du matériel d'apprentissage Montessori,• Le soutien aux personnes concernées par l'autisme en les aidant à mettre en place des accompagnements comportementaux (notamment A.B.A.),• Le soutien aux aidants familiaux par la mise en place de guidances parentales,• Le soutien à la formation par l'organisation de séminaires à l'intention des familles et professionnels,• L'information et la sensibilisation auprès des institutions,• L'information et la sensibilisation du grand public au handicap qu'est l'autisme,• La participation active à la vie associative locale. <p>Enfin, l'association A.B.A. – Ille-et-Vilaine portent les actions inclusives «</p>

Sport & Autisme » et « Plateforme d'autonomisation et de socialisation pour les personnes avec autisme ».

Accueil

Permanence sur site, Permanence téléphonique

Autre(s) type(s) d'accueil

Cafés/Rencontres et Temps de répit pour les familles.
Cafés/Rencontres et Temps de répit pour les personnes adultes concernées par l'autisme

Frais d'adhésion

20,00 €

Information(s) complémentaire(s)

<https://www.facebook.com/autisme.aba35>

ASPERANSA

Associations - Bretagne

18 rue Léon Frapié - 29200 - BREST
 Téléphone : 06 89 24 03 04
 Courriel : asperansa.asso@gmail.com
 Site internet : <https://www.asperansa.org>

Informations sur l'association

Type d'association	Association de familles
Etablissement(s) géré(s)	CO-PRESIDENTS Guillaume ALEMANY et Jean VINÇOT
Zone géographique concernée	Bretagne, Finistère - 29
Service(s) proposé(s)	Information sur les démarches administratives, Information et accompagnement juridique, Rencontres / échanges, Guidance parentale, Accompagnement éducatif, Groupe d'habiletés sociales
Information(s) complémentaire(s) sur les services proposés	<p>Engagée pour la cause de ces enfants, pour lesquels les perspectives de prise en charge et d'intégration heureuses sont encore l'objet de batailles harassantes, ASPERANSA veut développer son orientation selon trois grands axes :</p> <p>Aider, guider et accompagner les familles en cours de diagnostic, ou une fois le diagnostic médical établi, tant au niveau des démarches à effectuer d'un point de vue administratif, qu'à celui de l'apport d'un soutien humain amical et réel au sein de l'association.</p> <p>Faire découvrir et comprendre l'Autisme de Haut Niveau et le Syndrome d'Asperger au grand public, afin de le démystifier, et faire table rase d'idées préconçues qui entravent un nécessaire changement des mentalités.</p> <p>Et enfin,</p> <p>Promouvoir par la circulation des informations l'intégration des jeunes Asperger et Autistes de Haut Niveau, d'un point de vue scolaire, social, et affectif.</p>
Accueil	Permanence téléphonique
Frais d'adhésion	20,00 €

TSA FINISTERE

Associations - Bretagne

44 Rue Jacques Anquetil - 29000 - QUIMPER

Téléphone : 07 49 90 04 88

Courriel : tsa.finistere@gmail.com

Site internet : <http://tsa-finistere.fr>

Informations sur l'association

Type d'association	Association de familles, Association de personnes concernées
Etablissement(s) géré(s)	SACS, UEMA
Zone géographique concernée	Bretagne, Finistère - 29
Age du public concerné	0-20 ANS
Service(s) proposé(s)	Information, Information et accompagnement juridique, Rencontres / échanges, Formation / sensibilisation, Guidance parentale
Information(s) complémentaire(s) sur les services proposés	<p>Gérer une structure d'Accompagnement Comportemental Spécialisé (S.A.C.S.) pour des enfants et adolescents âgés de 0 à 20 ans. Aider les enfants et les parents d'enfants en difficultés comportementales, quelle qu'en soit l'origine médicale, notamment en promouvant le traitement A.B.A. (Applied Behavior Analysis),</p> <p>Organiser des sessions d'information à l'usage des parents, des professionnels de la prise en charge ou de l'enseignement et des institutions.</p>
Accueil	Permanence téléphonique
Frais d'adhésion	10 € cotisation annuelle

AAE AUTISME ASPERGER ECHANGES

Associations - Bretagne

55 rue de la Vierge Noire - 29600 - MORLAIX

Téléphone : 07 87 56 86 40

Courriel : l_autismesperger-echanges@orange.fr

Site internet : www.facebook.com/groups/805314239494218

Informations sur l'association

Type d'association	Association de familles
Etablissement(s) géré(s)	Président Martine LABELLE
Zone géographique concernée	Bretagne, Finistère - 29
Information(s) complémentaire(s) sur les services proposés	Accueillir et orienter les familles Sensibiliser à la problématique de l'autisme et à la reconnaissance des droits de ceux qui en sont atteints : éducation, intégration professionnelle Favoriser l'accès au loisirs, aux activités sportives et culturelles pour une meilleure socialisation et un meilleur épanouissement des personnes atteintes de TED
Frais d'adhésion	NC



ASPERANSA MORBIHAN

Associations - Bretagne

12 rue Colbert - BP84 - 56100 LORIENT - 56100 - LORIENT

Téléphone : 07 68 70 05 51

Courriel : contact@asperansa-morbihan.org

Informations sur l'association

Type d'association	Association de familles, Association de personnes concernées
Etablissement(s) géré(s)	Co-présidents: Christiane PUECH, Marc JAOUEN, Pascal ROUGIER
Zone géographique concernée	Bretagne, Finistère - 29, Morbihan - 56
Age du public concerné	Tous âges
Service(s) proposé(s)	Information, Information sur les démarches administratives, Rencontres / échanges, Formation / sensibilisation, Activités
Information(s) complémentaire(s) sur les services proposés	<ul style="list-style-type: none">- Aider et accompagner les familles en cours de diagnostic, et après.- Faire découvrir et comprendre l'autisme et le syndrome Asperger au grand public- Promouvoir l'intégration des jeunes autistes asperger d'un point de vue scolaire, universitaire, professionnel et social- Contribuer en partenariat avec d'autres associations à la mise en place de structures d'accueil des personnes autistes <p>PRINCIPALES ACTIONS</p> <ul style="list-style-type: none">- Actions d'information en direction du grand public et des professionnels de la santé, de l'éducation et de l'emploi :- Organisation de café rencontre, conférences- Atelier Créatif pour jeunes enfants - Atelier Numérique pour jeunes adultes en partenariat avec le Bricololab (parc de Soye Ploemeur).- Organisation de temps de rencontre entre jeunes adultes.
Accueil	Permanence téléphonique
Autre(s) type(s) d'accueil	<ul style="list-style-type: none">- Permanence mensuelle à la Maison des associations de Lorient (cité Allende) <p>12 rue Colbert - BP 84 - 56100 LORIENT</p>

- Premier samedi du mois (permanence) / Second samedi du mois
rencontre entre adhérents
- Atelier Numérique pour jeunes et adultes 3/mois

Frais d'adhésion

20 € adhésion (+ 10€ /personne supplémentaire de la même famille)

Information(s) complémentaire(s)

Association de parents et d'autistes : Association pour la Sensibilisation à la Protection, l'éducation et la Recherche sur l'Autisme et Notamment le Syndrome d'Asperger

Les permanences physiques de l'association sont suspendues en raison du contexte sanitaire.

Nous organisons à la place des rencontres en visio.

Ateliers numériques, cours de dessin, pour personnes autistes



Tous Neurodifférents 29

Associations - Bretagne

Courriel : tousneurodifferentes29@gmail.com

Site internet : tousneurodifferentes.com

Informations sur l'association

Type d'association	Association de familles
Zone géographique concernée	Bretagne, Finistère - 29
Age du public concerné	De 0 à 18ans
Service(s) proposé(s)	Information, Information sur les démarches administratives, Rencontres / échanges
Frais d'adhésion	10 euros
Modalités de paiement	Hello asso



PMMCA Papa Maman et Moi Construisons avec l'Autisme

Associations - Bretagne

31 rue Guillaume Le Bartz - MAISON DES ASSOCIATION - 56000 - VANNES

Téléphone : 07 89 92 25 07

Courriel : pmmca56@gmail.com

Site internet : <http://pmmca.fr>

Informations sur l'association

Type d'association	Association de familles, Association de professionnels
Etablissement(s) géré(s)	PRESIDENTE Sonia LE MENN
Zone géographique concernée	Bretagne, Morbihan - 56
Service(s) proposé(s)	Information, Formation / sensibilisation, Activités, Guidance parentale, Accompagnement éducatif
Information(s) complémentaire(s) sur les services proposés	Guidance et supervision ABA. Ateliers sportifs adaptés. Formations spécifiques. Materiathèque. Cinéma adapté. Conférences. Sensibilisation.
Accueil	Permanence sur site
Autre(s) type(s) d'accueil	PERMANENCE : Maison des associations 31 rue Guillaume Le Bartz 56000 VANNES Premier samedi du mois De 10h à 12h sur rendez-vous
Frais d'adhésion	25,00 €



TOUS SOLIDAIRES AUTISME 56 TSA 56

Associations - Bretagne

12 rue des Fontaines - - 56150 - BAUD

Téléphone : 06 16 46 66 37

Courriel : toussolidairesautisme56@gmail.com

Informations sur l'association

Type d'association	Association de familles, Association de professionnels
Etablissement(s) géré(s)	PRESIDENT Paskell GUILLERMO
Zone géographique concernée	Bretagne, Morbihan - 56
Age du public concerné	NC
Service(s) proposé(s)	Information, Formation / sensibilisation
Information(s) complémentaire(s) sur les services proposés	Formations familles et professionnels Développement d'un réseau local de professionnels formés à l'autisme Conférences
Autre(s) type(s) d'accueil	NC
Frais d'adhésion	NC



BIENVENUE DANS MA BULLE

Associations - Centre-Val de Loire

2 rue du Clos Neuf - 37300 - JOUE-LES-TOURS

Téléphone : 06 84 20 22 93

Courriel : contact.bmb37@gmail.com

Site internet : <https://www.facebook.com/autisme37bmb/>

Informations sur l'association

Type d'association	Association de familles
Etablissement(s) géré(s)	FONDATRICE Mansoura Achamlal
Zone géographique concernée	Centre Val-de-Loire, Indre-et-Loire - 37
Service(s) proposé(s)	Information, Rencontres / échanges, Formation / sensibilisation
Information(s) complémentaire(s) sur les services proposés	Sensibilisation aux Troubles du Spectre Autistique Aide et soutien aux familles Accueil de loisirs (en cours de création)
Accueil	Permanence téléphonique
Autre(s) type(s) d'accueil	NC
Frais d'adhésion	NC



Dialogue Autisme

Associations - Centre-Val de Loire

1660 ROUTE D'ARDON - 45160 - OLIVET

Téléphone : 0603350485

Courriel : dialogueautisme@orange.fr

Site internet : www.dialogueautisme.com

Informations sur l'association

Type d'association	Association de familles
Zone géographique concernée	Centre Val-de-Loire, Loiret - 45
Service(s) proposé(s)	Information, Information sur les démarches administratives, Information et accompagnement juridique, Formation / sensibilisation, Conventionnement avec l'Education nationale pour l'emploi d'Auxiliaire de Vie Scolaire (AVS)
Accueil	Permanence téléphonique
Frais d'adhésion	30 euros
Modalités de paiement	sur le site internet HelloAsso



ARAPI

Associations - Centre-Val de Loire

1 avenue du général de gaulle - 37230 - FONDETTES

Téléphone : 02 47 45 27 02

Courriel : secretariat@arapi-autisme.fr

Site internet : <http://www.arapi-autisme.fr/>

Informations sur l'association

Type d'association	Association de familles, Association de professionnels, Association de personnes concernées
Zone géographique concernée	Centre Val-de-Loire, Indre-et-Loire - 37
Service(s) proposé(s)	Information, Rencontres / échanges, Formation / sensibilisation
Information(s) complémentaire(s) sur les services proposés	<p>l'arapi organise des manifestations scientifiques, séminaires du comité scientifique</p> <p>Contribue à la formation des professionnels et des parents, des étudiants en collaboration avec les partenaires du monde médico-social et scolaire</p> <p>participe ou apporte son soutien à des actions de sensibilisation et information sur l'autisme</p>
Frais d'adhésion	34 euros
Modalités de paiement	paiement par chèque par virement par CB via helloasso
Information(s) complémentaire(s)	diffusion de l'information scientifique et de l'actualité associative par 2 Bulletin scientifique de l'arapi et 4 lettres de l'arapi par année

Autisme 28

Associations - Centre-Val de Loire

4 rue Saint-Exupéry - 28300 - LEVES

Courriel : autisme28@laposte.net

Site internet : www.autisme28.org

Informations sur l'association

Type d'association	Association de familles
Etablissement(s) géré(s)	Le Président : Yannick BERNIER 06 84 16 87 92
Zone géographique concernée	Centre Val-de-Loire, Eure-et-Loir - 28
Information(s) complémentaire(s) sur les services proposés	Accompagner les familles des personnes autistes dans la prise en charge de ce handicap. Susciter, créer, monter des projets d'accueil des personnes autistes. d'en assurer le suivi , si cela en est nécessaire.
Frais d'adhésion	16 euros annuel

Réseautisme 37

Associations - Centre-Val de Loire

59, avenue de Grammont - 37000 - TOURS

Téléphone : 06 95 86 37 20

Courriel : reseautisme37@gmail.com

Site internet : <https://www.facebook.com/reseautisme37/>

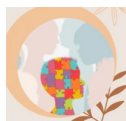
Informations sur l'association

Type d'association	Association de familles, Association de professionnels, Association de personnes concernées
Zone géographique concernée	Centre Val-de-Loire, Indre-et-Loire - 37
Service(s) proposé(s)	Information, Information sur les démarches administratives, Rencontres / échanges, Formation / sensibilisation, Guidance parentale, Bilans à visée diagnostique (ADOS et ADI-R)
Information(s) complémentaire(s) sur les services proposés	Didier Lucquiaud, Pédopsychiatre-Psychiatre-Trésorier et Président de l'association Réseautisme 37 Gilles Souchard, parent de l'association Réseautisme 37 Marie Domagala, Educatrice spécialisée et secrétaire de l'association Réseautisme 37 Bureau de l'association constitué de 3 personnes autistes, 3 parents, 3 professionnels.
Accueil	Permanence téléphonique
Autre(s) type(s) d'accueil	Réseautisme 37 est une association d'entraide pour les personnes autistes, leurs proches, en collaboration avec des professionnels, en Région Centre. Siège de l'association basé à Tours.
Frais d'adhésion	Une somme de 5€ par an est demandée pour adhérer à l'association.
Tarif des interventions	
Information(s) complémentaire(s)	Toute aide, entraide, solidarité et soutien pour les personnes autistes, leurs

familles et proches concernant les démarches diagnostiques nosologiques et fonctionnelles, les accompagnements et soins, les démarches administratives, les situations critiques, sensibilisations aux TND-TSA-TDA/H, etc...par des personnes autistes, des familles et proches, des professionnels de l'association.

Accueil : Site internet - Groupe privé Facebook - Permanence téléphonique "De Parents à Parents" lundi AM 06 73 53 85 75. Café-rencontres organisées par une personne autiste de notre bureau. Réunions associatives.

Partenariats : Associations locales : ALVA (Habitat Inclusif et ateliers créatifs - Tours), Les Effets Secondaires (Galerie d'Art adaptée - Exposition Autiste-Artiste - Descartes), O3Experts (Entreprise Adaptée - Tours). Associations nationales : Arapi (Journée-Conférences - siège social : Fondettes), Approche Globale Autisme (Corinne Baculard - Nice), PAARI (Stef Bonnot-Briey - Guyancourt), etc.



Dans ma bulle

Associations - Centre-Val de Loire

14 rue des Lotiers - 37360 - SEMBLANÇAY

Téléphone : 06 44 00 15 02

Courriel : associationdansmabulle@gmail.com

Site internet : https://www.facebook.com/people/association-Dans-ma-bulle/61557275070781/?_rdr

Informations sur l'association

Type d'association	Association de familles
Zone géographique concernée	Centre Val-de-Loire, Indre-et-Loire - 37
Age du public concerné	3 ans jusqu'à 60 ans et plus
Service(s) proposé(s)	Information, Information sur les démarches administratives, Rencontres / échanges, Formation / sensibilisation, Activités, Répit, Groupe de parole
Information(s) complémentaire(s) sur les services proposés	Soirée à but d'informations et de sensibilisation sur de multiples sujets que les familles nous demandent d'aborder (scolarité, dossier mdph, couple ...) avec parfois des intervenants extérieurs spécialistes d'un sujet.
Accueil	Permanence sur site, Permanence téléphonique
Autre(s) type(s) d'accueil	Permanence sur site lors des soirées ou après midis annoncées
Frais d'adhésion	10€ l'année
Modalités de paiement	Virement bancaire Chèque Espèces
Information(s) complémentaire(s)	https://francetnd.org/dans-ma-bulle

Association Inclusion Enfants handicaps SELLOI IEHS

Associations - Centre-Val de Loire

29 Bis rue de Romorantin - 41130 - SELLES SUR CHER

Téléphone : 06 98 54 11 95

Courriel : inclusion.enfants.handicapsinclusion.enfants.handicaps@gmail.com

Site internet : <https://inclusion-enfants-handicaps-sellois.webnode.fr/>

Informations sur l'association

Type d'association	Association de familles, Association de personnes concernées
Zone géographique concernée	Centre Val-de-Loire, Loir-et-Cher - 41
Age du public concerné	enfants porteur de handicap
Service(s) proposé(s)	Information, Information sur les démarches administratives, Information et accompagnement juridique, Rencontres / échanges, Activités, Guidance parentale
Information(s) complémentaire(s) sur les services proposés	travaille avec une orthophoniste
Frais d'adhésion	12 Euros



ALVA Accompagnement au Long de la Vie pour l'Autisme

Associations - Centre-Val de Loire

42-44, rue de la Scellerie - 37000 - TOURS

Téléphone : 06 03 77 82 36

Courriel : asso.alva37@gmail.com

Site internet : www.alva-association.com

Informations sur l'association

Type d'association	Association de familles, Association de professionnels, Association de personnes concernées, Habitat inclusif
Zone géographique concernée	Centre Val-de-Loire, Indre-et-Loire - 37
Age du public concerné	15 ans à 35 ans.
Service(s) proposé(s)	Rencontres / échanges, Activités, Autre
Information(s) complémentaire(s) sur les services proposés	Ateliers artistiques adaptés (théâtre, audio, musique, chant, slam). Activités du week-end (sorties de loisirs et culturelles, activités sportives). Habitat inclusif.
Accueil	Permanence téléphonique
Autre(s) type(s) d'accueil	contact sur le site internet de l'association
Frais d'adhésion	Frais d'adhésion 15 € par an.
Modalités de paiement	Paiement en ligne.

Ted et les Autres

Associations - Corse

Chemin des Vignes - Ghjunchiccia - 20167 - AFA

Téléphone : 06 88 55 00 72

Courriel : tedetlesautres@gmail.com

Informations sur l'association

Type d'association	Association de familles
Zone géographique concernée	Corse, Corse-du-sud - 2a
Age du public concerné	tout public
Service(s) proposé(s)	Information, Information sur les démarches administratives, Rencontres / échanges, Formation / sensibilisation, Aide aux devoirs, Guidance parentale
Information(s) complémentaire(s) sur les services proposés	Services en cours d'organisation
Accueil	Permanence téléphonique
Autre(s) type(s) d'accueil	permanences du lundi au mercredi de 11H30 à 12H et sur rendez-vous dans les locaux de l'association ACLAM, lieu-dit Stagnacciu, 20167 MEZZAVIA
Frais d'adhésion	20€
Tarif des interventions	en cours
Modalités de paiement	chèques, espèces, virement
Information(s) complémentaire(s)	l'association cherche à ouvrir un service à la personne, avec du personnel formé spécifiquement



Association Blue Family

Associations - DROM - PTOM (97-98)

4 place François Broussais - appt 101 HLM Héliospace 2 - 97420 - LE PORT

Téléphone : 06 93 45 86 42 / 06 92 24 40 73

Courriel : association.bluefamily.974@gmail.com

Site internet : <https://lareuniondelautisme.com/>

Informations sur l'association

Type d'association	Association de familles, Association de professionnels, Association de personnes concernées
Zone géographique concernée	DROM - PTOM (97-98), Reunion - 97
Service(s) proposé(s)	Information, Information sur les démarches administratives, Rencontres / échanges, Formation / sensibilisation, Activités, Guidance parentale, Groupe fratrie
Accueil	Permanence téléphonique
Autre(s) type(s) d'accueil	Accès à un groupe privé entre adhérents
Frais d'adhésion	20€ pour l'année civile
Modalités de paiement	<ul style="list-style-type: none">- En ligne : https://www.helloasso.com/associations/association-blue-family/adhesions/campagne-d-adhesion-2022-1- En chèque, par voie postale- En espèce, sur rdv- Par virement (contacter la secrétaire)

AUTISME BEL AVENIR

Associations - DROM - PTOM (97-98)

5A rue Victor Hugo - 97450 - SAINT-LOUIS LA RÉUNION

Téléphone : (+262) (0) 262 709 999

Courriel : sacs974@sacsaba.re

Site internet : <http://autismebelavenir.re/>

Informations sur l'association

Type d'association	Association de familles
Etablissement(s) géré(s)	Présidente : Gélita Hoarau Saint-Pierre de La Réunion Coordonnées 55 bis, Ligne des Bambous 97432 Ravine des Cabris Gelita.hoarau974@wanadoo.fr www.autistessansfrontières.com
Zone géographique concernée	DROM - PTOM (97-98), DROM - 97, PTOM - 98, Reunion - 97
Information(s) complémentaire(s) sur les services proposés	http://autismebelavenir.re/



Tous CAApables

Associations - DROM - PTOM (97-98)

Mahinarama les Alizés 1 lot 8 - 98709 - MAHINA

Téléphone : 00 689 87 76 80 80

Courriel : sebastien@touscaapables.com

Site internet : <https://touscaapables.com/>

Informations sur l'association

Type d'association	Association de familles, Association de professionnels
Etablissement(s) géré(s)	Monsieur Sébastien ROUGE - Président Monsieur Bruno TURKO - Trésorier Madame Gisèle TURKO - Secrétaire
Zone géographique concernée	DROM - PTOM (97-98), PTOM - 98
Age du public concerné	De 2 ans à 53 ans actuellement
Service(s) proposé(s)	Information, Rencontres / échanges, Formation / sensibilisation, Activités, Guidance parentale, Accompagnement éducatif, Groupe d'habiletés sociales, Job coaching, Groupe fratrie, Groupe de parole, Autre
Information(s) complémentaire(s) sur les services proposés	<ul style="list-style-type: none"> - approche SNOEZELEN (salle multisensorielle) - séances de psychomotricité - séances de graphothérapie - séances de communication (méthodes ABA, TEACCH et PECS...) - séances des spécialistes à domicile - participation financière au paiement des séances des spécialistes - présence dans les E.E.S - bilan de psychomotricité et sensoriel - partenariat privilégié avec les institutions (CAMPS, pédo-psychiatrie, Fare Tama Hau - crèches) - Membre de la Fédération Polynésienne du Handicap - Te niu O te Huma - Deux locaux d'accueil sur Papeete - Centre de documentation (en cours de création) - Diagnostique enfant (en cours de création)
Accueil	Permanence sur site, Permanence téléphonique
Autre(s) type(s) d'accueil	Au domicile des familles concernées

Frais d'adhésion	Frais d'adhésion annuelle par famille = 1 000 xpf (environ 8,38 euros);
Tarif des interventions	A consulter sur place ou réponse sur demande.
Modalités de paiement	Les modalités de paiement sont par chèques bancaires, virements et espèces.
Information(s) complémentaire(s)	Les factures sont envoyées pour paiement mensuellement en fin de mois.

Atipa Autisme

Associations - DROM - PTOM (97-98)

7 Rue du Chat Marguay - 97300 - CAYENNE

Téléphone : 0594 37 79 59 - 0694 28 70 30

Courriel : atipa.autisme@atipa.fr

Site internet : www.atipa.fr

Informations sur l'association

Type d'association	Association de familles, Association de personnes concernées
Zone géographique concernée	DROM - PTOM (97-98), DROM - 97, Guyane - 97
Service(s) proposé(s)	Information, Information sur les démarches administratives, Rencontres / échanges, Formation / sensibilisation, Activités, Guidance parentale
Information(s) complémentaire(s) sur les services proposés	<p>L'espace Atipa Autisme :</p> <p>L'Espace Ados Adultes (ex-GEM Autisme Guyane 2021-2023) https://www.atipa.fr/espace-atipa Espace d'entraide et de convivialité Ados Adultes Atipa. Entrée libre : Café, thé, chocolat, Jeux de société, projections vidéo...</p> <p>L'Espace Atipa est un lieu de rencontre et de convivialité pour personnes neuro-atypiques ou non. Jeunes à partir de 15 ans et adultes. Ouvert du lundi au vendredi de 09h30 à 13h30 et certains après-midi ou à la demande pour activité de groupe...</p> <p>L'Espace Parents-Enfants https://www.atipa.fr/ https://www.facebook.com/AtipaAutisme/ Atipa Autisme membre du réseau Autistes Sans Frontières est une association d'entraide et de solidarité entre personnes concernées par l'autisme: enfants, adolescents, adultes et leurs proches.</p> <p>Atipa Autisme - ASF 973 a pour objectif principal l'inclusion des enfants, adolescents et adultes présentant des troubles autistiques ou singularité similaire.</p> <p>Notre but est en particulier d'aider les personnes concernées à devenir acteurs/trices de la prise en compte</p>

de leur diversité dans le respect des bonnes pratiques recommandées par la Haute Autorité de Santé.

Accueil

Permanence sur site, Permanence téléphonique

Le Ph'Art de Mennecy

Associations - Essonne

66 boulevard Charles de Gaulle - Espace RENÉ GUITTON - 91540 - MENNECY

Téléphone : 06 52 74 05 27

Courriel : lephartdemennecy@gmail.com

Site internet : <https://www.helloasso.com/associations/le-ph-art-de-mennecy>

Informations sur l'association

Type d'association	Association de familles, Association de professionnels
Etablissement(s) géré(s)	Nous sommes à la recherche d'un lieu fixe. En attendant, la mairie de Mennecy nous soutient en nous prêtant ponctuellement des salles.
Zone géographique concernée	Ile-de-France, Essonne - 91
Age du public concerné	De 15 mois selon les activités, à 12 ans.
Service(s) proposé(s)	Information, Formation / sensibilisation, Activités, Groupe d'habiletés sociales, Autre
Information(s) complémentaire(s) sur les services proposés	<p>Notre association socio-culturelle promeut le bien-être à travers des ressources introspectives, créatives, comme le théâtre et des activités créatives, avec des places inclusives dans tous les ateliers pour enfants (Principalement Autisme, ou autres TND).</p> <p>Notre pôle autisme souhaite offrir une bulle de bien-être à ces enfants qui vivent dans notre monde si hostile pour eux</p> <p>·</p> <p>Nous proposons également de travailler les habiletés sociales à partir du théâtre, ainsi que la théorie de l'esprit pour les plus jeunes.</p> <p>Nous pouvons également travailler à partir d'activités, sur les problèmes d'oralité des jeunes enfants, et apporter une aide dans quasi tous les domaines de la prise en charge précoce avant 3 ans.</p> <p>Nous pouvons également proposer des formations, de l'information sous forme de conférence.</p>

Les intervenantes actuelles sont une maman d'un enfant avec TSA, comédienne et intervenante psycho-éducative (formées ABA et TEACCH), et d'une psychologue ABA et des apprentissages.

L'association est composée d'un médecin généraliste père d'un enfant avec TSA et d'une infirmière.

Frais d'adhésion

20 euros/an

<https://www.helloasso.com/associations/le-ph-art-de-mennecy/adhesions/adhesion>

Tarif des interventions

Variables selon les activités.

Modalités de paiement

Via Helloasso:

<https://www.helloasso.com/associations/le-ph-art-de-mennecy>

Information(s) complémentaire(s)

<https://www.instagram.com/lephartdemennecy/>

<https://www.instagram.com/parental.autisme/>

Pour ceux qui souhaitent faire un don à l'association:

<https://www.helloasso.com/associations/le-ph-art-de-mennecy/formulaires/1>

Pour ceux pourraient mettre à dispositions des locaux, idéalement à Mennecy, pour accueillir de manière régulière ces enfants , offrir un répit aux parents, n'hésitez pas à nous contacter.

MEDIATION AIDANTS - AIDES

Associations - France

Site internet : <https://mediation-aidants-aides.fr/trouver-un-mediateur-familial/#>

Informations sur l'association

Type d'association	Association de familles
Etablissement(s) géré(s)	La médiation pour aidants et aidés permet plus spécifiquement de renouer le dialogue familial autour des situations d'aide à un proche en situation de handicap ou âgé.
Zone géographique concernée	Corse, DROM - PTOM (97-98), Grand Est, Hauts-de-France, Normandie, Nouvelle Aquitaine, Occitanie, Pays-de-la-Loire, Provence-Alpes-Côte d'Azur, France, Ain - 01, Aisne - 02, Allier - 03, Hautes-Alpes - 05, Alpes-de-Haute-Provence - 04, Alpes-Maritimes - 06, Ardèche - 07, Ardennes - 08, Ariège - 09, Aube - 10, Aude - 11, Aveyron - 12, Bouches-du-Rhône - 13, Calvados - 14, Cantal - 15, Charente - 16, Charente-Maritime - 17, Cher - 18, Corrèze - 19, Corse-du-sud - 2a, Haute-Corse - 2b, Côte-d'or - 21, Côtes-d'armor - 22, Creuse - 23, Dordogne - 24, Doubs - 25, Drôme - 26, Eure - 27, Eure-et-Loir - 28, Finistère - 29, Gard - 30, Haute-Garonne - 31, Gers - 32, Gironde - 33, Hérault - 34, Ile-et-Vilaine - 35, Indre - 36, Indre-et-Loire - 37, Isère - 38, Jura - 39, Landes - 40, Loir-et-Cher - 41, Loire - 42, Haute-Loire - 43, Loire-Atlantique - 44, Loiret - 45, Lot - 46, Lot-et-Garonne - 47, Lozère - 48, Maine-et-Loire - 49, Manche - 50, Marne - 51, Haute-Marne - 52, Mayenne - 53, Meurthe-et-Moselle - 54, Meuse - 55, Morbihan - 56, Moselle - 57, Nièvre - 58, Nord - 59, Oise - 60, Orne - 61, Pas-de-Calais - 62, Puy-de-Dôme - 63, Pyrénées-Atlantiques - 64, Hautes-Pyrénées - 65, Pyrénées-Orientales - 66, Bas-Rhin - 67, Haut-Rhin - 68, Rhône - 69, Haute-Saône - 70, Saône-et-Loire - 71, Sarthe - 72, Savoie - 73, Haute-Savoie - 74, Seine-Maritime - 76, Deux-Sèvres - 79, Somme - 80, Tarn - 81, Tarn-et-Garonne - 82, Var - 83, Vaucluse - 84, Vendée - 85, Vienne - 86, Haute-Vienne - 87, Vosges - 88, Yonne - 89, Territoire de Belfort - 90, DROM - 97, PTOM - 98, Guyane - 97, Martinique - 97, Reunion - 97, Ile-de-France, Paris - 75, Seine-et-Marne - 77, Yvelines - 78, Essonne - 91, Hauts-de-Seine - 92, Seine-Saint-Denis - 93, Val-de-Marne - 94, Val-d'Oise - 95, Guadeloupe - 97, Mayotte - 97, Collectivité de Saint-Martin - 97, Collectivité de Saint-Barthélemy - 97, Polynésie française - 98, Nouvelle Calédonie - 98, Wallis et Futuna - 98

Service(s) proposé(s)

Rencontres / échanges

**Information(s) complémentaire(s)
sur les services proposés**

La médiation familiale permet de travailler la construction ou la reconstruction du lien familial, et de trouver avec les personnes des solutions concrètes aux conflits qu'elles rencontrent.

Ce travail se base sur l'autonomie et la responsabilité des personnes concernées par des situations de conflits ou de rupture.

Le médiateur familial, est un professionnel diplômé d'Etat, impartial, indépendant et sans pouvoir de décision.

Il va favoriser, à travers l'organisation d'entretiens confidentiels, la communication entre les personnes qu'il accueille et accompagne mais aussi la gestion des conflits entre les personnes dans le domaine familial.

Accueil

Permanence sur site, Permanence téléphonique

Information(s) complémentaire(s)

Pour trouver un médiateur près de chez vous :
<https://mediation-aidants-aides.fr/trouver-un-mediateur-familial/>
<https://www.apmf.fr/>
<https://www.fenamef.asso.fr/mediation-familiale/pour-les-familles/trouver-le-professionnel-le-plus-proche/>



Approche Globale Autisme : AGA

Associations - France

175 bis route de Bellet - 06200 - NICE

Courriel : approcheglobaleautisme@protonmail.com

Site internet : <https://www.approcheglobaleautisme.org/>

Informations sur l'association

Type d'association	Association de familles
Zone géographique concernée	France, Alpes-Maritimes - 06
Age du public concerné	Tous âges
Service(s) proposé(s)	Information, Autre
Information(s) complémentaire(s) sur les services proposés	Supports pédagogiques sur le parcours santé en général, informations sur la recherche scientifique, dons de casques virtuels pour des consultations dentaires, écoute, partage sur multi supports, chaîne YouTube pour écouter les personnes autistes et des professionnels, Table ronde à Nice.
Frais d'adhésion	15 euros
Modalités de paiement	support Yapla sur l'accueil du site.
Information(s) complémentaire(s)	Association d'intérêt général nous délivrons des reçus fiscaux. Nous désirons favoriser les échanges entre chercheurs et médecins ou haute instance .Améliorer le parcours de soins par des plaquettes ou des idées innovantes. Faire de la prévention sur la sécurité et les agressions sexuelles que vivent des personnes autistes.Participer si possible aux financements de la recherche par des actions caritatives.Fédérer des partenariats amicaux entre associations.Parler des troubles médicaux associés et de la douleur possible rencontrée.Sensibilisation sur le bien manger et le sport.Donner la parole aux personnes autistes dès que possible.

Enfant Différent - UNE SOURIS VERTE

Associations - France

Téléphone : 04 78 60 52 59

Courriel : contact@enfantdifferent.org

Site internet : <http://www.enfant-different.org>

Informations sur l'association

Type d'association	Association de familles
Zone géographique concernée	France, Ain - 01, Aisne - 02, Allier - 03, Hautes-Alpes - 05, Alpes-de-Haute-Provence - 04, Alpes-Maritimes - 06, Ardèche - 07, Ardennes - 08, Ariège - 09, Aube - 10, Aude - 11, Aveyron - 12, Bouches-du-Rhône - 13, Calvados - 14, Cantal - 15, Charente - 16, Charente-Maritime - 17, Cher - 18, Corrèze - 19, Corse-du-sud - 2a, Haute-Corse - 2b, Côte-d'or - 21, Côtes-d'armor - 22, Creuse - 23, Dordogne - 24, Doubs - 25, Drôme - 26, Eure - 27, Eure-et-Loir - 28, Finistère - 29, Gard - 30, Haute-Garonne - 31, Gers - 32, Gironde - 33, Hérault - 34, Ile-et-Vilaine - 35, Indre - 36, Indre-et-Loire - 37, Isère - 38, Jura - 39, Landes - 40, Loir-et-Cher - 41, Loire - 42, Haute-Loire - 43, Loire-Atlantique - 44, Loiret - 45, Lot - 46, Lot-et-Garonne - 47, Lozère - 48, Maine-et-Loire - 49, Manche - 50, Marne - 51, Haute-Marne - 52, Mayenne - 53, Meurthe-et-Moselle - 54, Meuse - 55, Morbihan - 56, Moselle - 57, Nièvre - 58, Nord - 59, Oise - 60, Orne - 61, Pas-de-Calais - 62, Puy-de-Dôme - 63, Pyrénées-Atlantiques - 64, Hautes-Pyrénées - 65, Pyrénées-Orientales - 66, Bas-Rhin - 67, Haut-Rhin - 68, Rhône - 69, Haute-Saône - 70, Saône-et-Loire - 71, Sarthe - 72, Savoie - 73, Haute-Savoie - 74, Seine-Maritime - 76, Deux-Sèvres - 79, Somme - 80, Tarn - 81, Tarn-et-Garonne - 82, Var - 83, Vaucluse - 84, Vendée - 85, Vienne - 86, Haute-Vienne - 87, Vosges - 88, Yonne - 89, Territoire de Belfort - 90, DROM - 97, PTOM - 98, Guyane - 97, Martinique - 97, Reunion - 97, Paris - 75, Seine-et-Marne - 77, Yvelines - 78, Essonne - 91, Hauts-de-Seine - 92, Seine-Saint-Denis - 93, Val-de-Marne - 94, Val-d'Oise - 95, Guadeloupe - 97, Mayotte - 97, Collectivité de Saint-Martin - 97, Collectivité de Saint-Barthélemy - 97, Polynésie française - 98, Nouvelle Calédonie - 98, Wallis et Futuna - 98
Age du public concerné	Tout Public
Service(s) proposé(s)	Information, Information sur les démarches administratives, Autre

Information(s) complémentaire(s) sur les services proposés	Site ressources sur le handicap et l'enfance sur différentes thématiques : l'école, les modes de garde, les droits et les démarches, les loisirs... Recherche de contacts au plus près de son lieu d'habitation http://www.enfant-different.org
Accueil	Permanence téléphonique
Autre(s) type(s) d'accueil	Envoi de mail à contact@enfant-different.org ou sur le Facebook Enfant Different
Frais d'adhésion	Non
Tarif des interventions	Gratuit

R'éveil Autisme

Associations - France

les Amerons - 71390 - BUXY

Téléphone : 07 83 02 72 18

Courriel : reveil-autisme@laposte.net

Site internet : <https://reautisme.wixsite.com/buxy>

Informations sur l'association

Type d'association	Association de familles, Association de professionnels
Zone géographique concernée	Bourgogne Franche-Comté, Centre Val-de-Loire, Cher - 18, Côte-d'or - 21, Loiret - 45, Nièvre - 58, Saône-et-Loire - 71, Yonne - 89
Age du public concerné	2 à 16 ans
Service(s) proposé(s)	Activités, Accompagnement éducatif, Autre
Information(s) complémentaire(s) sur les services proposés	Un soutien pour les familles L'association accueille dans ses locaux les enfants et jeunes adultes de 2 à 16 ans pour le répit aux aidants. L'éveil par le jeu, ateliers sensoriels, espace de motricité, accompagnement Snoezelen, plaid thérapeutique MAASE.
Accueil	Permanence téléphonique
Frais d'adhésion	L'adhésion annuelle est de 20€ par famille.
Tarif des interventions	Une participation de 3€ est demandée pour les heures de répit le reste est entièrement pris en charge et vous n'avez aucune démarche à faire.
Information(s) complémentaire(s)	Reconnue d'intérêt général, notre association peut délivrer un reçu fiscal à tout généreux donateur .

AFG Austime - Siège Social

Associations - France

11 rue de la Vistule - 75013 - PARIS

Téléphone : 01 42 73 35 20

Courriel : afg@afg-autisme.com

Site internet : afg-autisme.com

Informations sur l'association

Type d'association	Association de familles
Zone géographique concernée	Auvergne Rhône-Alpes, Grand Est, Hauts-de-France, Nouvelle Aquitaine, Provence-Alpes-Côte d'Azur, France
Age du public concerné	Tout âge (de l'enfant très jeune à l'adulte vieillissant).
Service(s) proposé(s)	Formation / sensibilisation, Guidance parentale, Accompagnement éducatif, Groupe d'habiletés sociales
Information(s) complémentaire(s) sur les services proposés	<p>L'association AFG Autisme compte plus de 70 établissements, services et dispositifs et accompagne plus de 1000 enfants et adultes autistes grâce à quelques 1100 professionnels.</p> <p>Un centre de formation est également piloté par AFG Autisme : AFG Autisme Formation.</p>
Accueil	Permanence téléphonique

Les joyaux - handicap France

Associations - France

51400 - SEPT SAULX

Téléphone : 06 37 04 32 88

Courriel : lesjoyauxhandicapfrance@gmail.com

Site internet : <https://www.facebook.com/people/Les-joyaux-handicap-France/61583131048766/>

Informations sur l'association

Type d'association	Association de familles
Zone géographique concernée	Grand Est, Hauts-de-France, France, Aisne - 02, Ardennes - 08, Aube - 10, Marne - 51, Haute-Marne - 52, Ile-de-France, Seine-et-Marne - 77
Service(s) proposé(s)	Information, Information sur les démarches administratives, Formation / sensibilisation, Activités, Guidance parentale, Groupe de parole
Accueil	Permanence téléphonique

REACT

Associations - France

Place du Fort - (Mairie) - 31450 - AYGUESVIVES

Téléphone : 07 82 47 81 03

Courriel : assoc.react31@gmail.com

Site internet : <https://www.association-react.com/>

Informations sur l'association

Type d'association

Association de familles, Association de personnes concernées

Zone géographique concernée

Auvergne Rhône-Alpes, Bourgogne Franche-Comté, Bretagne, Centre Val-de-Loire, Corse, DROM - PTOM (97-98), Grand Est, Hauts-de-France, Normandie, Nouvelle Aquitaine, Occitanie, Pays-de-la-Loire, Provence-Alpes-Côte d'Azur, France, Hors France, Ain - 01, Aisne - 02, Allier - 03, Hautes-Alpes - 05, Alpes-de-Haute-Provence - 04, Alpes-Maritimes - 06, Ardèche - 07, Ardennes - 08, Ariège - 09, Aube - 10, Aude - 11, Aveyron - 12, Bouches-du-Rhône - 13, Calvados - 14, Cantal - 15, Charente - 16, Charente-Maritime - 17, Cher - 18, Corrèze - 19, Corse-du-sud - 2a, Haute-Corse - 2b, Côte-d'or - 21, Côtes-d'armor - 22, Creuse - 23, Dordogne - 24, Doubs - 25, Drôme - 26, Eure - 27, Eure-et-Loir - 28, Finistère - 29, Gard - 30, Haute-Garonne - 31, Gers - 32, Gironde - 33, Hérault - 34, Ile-et-Vilaine - 35, Indre - 36, Indre-et-Loire - 37, Isère - 38, Jura - 39, Landes - 40, Loir-et-Cher - 41, Loire - 42, Haute-Loire - 43, Loire-Atlantique - 44, Loiret - 45, Lot - 46, Lot-et-Garonne - 47, Lozère - 48, Maine-et-Loire - 49, Manche - 50, Marne - 51, Haute-Marne - 52, Mayenne - 53, Meurthe-et-Moselle - 54, Meuse - 55, Morbihan - 56, Moselle - 57, Nièvre - 58, Nord - 59, Oise - 60, Orne - 61, Pas-de-Calais - 62, Puy-de-Dôme - 63, Pyrénées-Atlantiques - 64, Hautes-Pyrénées - 65, Pyrénées-Orientales - 66, Bas-Rhin - 67, Haut-Rhin - 68, Rhône - 69, Haute-Saône - 70, Saône-et-Loire - 71, Sarthe - 72, Savoie - 73, Haute-Savoie - 74, Seine-Maritime - 76, Deux-Sèvres - 79, Somme - 80, Tarn - 81, Tarn-et-Garonne - 82, Var - 83, Vaucluse - 84, Vendée - 85, Vienne - 86, Haute-Vienne - 87, Vosges - 88, Yonne - 89, Territoire de Belfort - 90, DROM - 97, PTOM - 98, Guyane - 97, Martinique - 97, Reunion - 97, Ile-de-France, Paris - 75, Seine-et-Marne - 77, Yvelines - 78, Essonne - 91, Hauts-de-Seine - 92, Seine-Saint-Denis - 93, Val-de-Marne - 94, Val-d'Oise - 95, Guadeloupe - 97, Mayotte - 97, Collectivité de Saint-Martin - 97, Collectivité de Saint-Barthélemy - 97, Polynésie française - 98, Nouvelle Calédonie - 98, Wallis et Futuna - 98

Age du public concerné	Tous âges
Service(s) proposé(s)	Information, Information sur les démarches administratives, Rencontres / échanges, Formation / sensibilisation, Guidance parentale, Groupe de parole
Information(s) complémentaire(s) sur les services proposés	Réunion mensuelle Libre Antenne Café des parents Accompagnement personnalisé Permanence physique Intervention auprès d'institutions publiques/privées
Accueil	Permanence sur site, Permanence téléphonique
Frais d'adhésion	50€ par an de date à date (tarif réduit à 30€ si QF inférieur ou égal à 800€)
Tarif des interventions	En fonction du type de demande
Modalités de paiement	Virement ou chèque
Information(s) complémentaire(s)	Association à but non lucratif et reconnue d'intérêt général



Typik'Atypik 54

Associations - Grand Est

9 Bis boulevard Ney - 54700 - PONT A MOUSSON

Courriel : typikatypik54@gmail.com

Informations sur l'association

Type d'association	Association de familles, Association de professionnels, Association de personnes concernées
Zone géographique concernée	Grand Est, Meurthe-et-Moselle - 54
Age du public concerné	Familles
Service(s) proposé(s)	Information, Information sur les démarches administratives, Rencontres / échanges
Information(s) complémentaire(s) sur les services proposés	Nous proposons aux familles une écoute, un soutien dans leurs parcours. Nous proposons des groupes d'échange entre parents d'enfants atypiques et autour de la fratrie Nous sensibilisons les milieux à la différence (scolaires, professionnels, ...) Nous mettons à disposition des ressources communes, une bibliothèque solidaire, du matériel sensoriel à tester. Nous menons des actions/journées de sensibilisation
Accueil	Permanence sur site
Autre(s) type(s) d'accueil	Pour l'instant, vous pouvez nous joindre par mail ou nous rencontrer lors de manifestations dédiées à la neurodiversité
Frais d'adhésion	15 euros par famille / an 40 euros / organisme-collectivité
Tarif des interventions	gratuits
Modalités de paiement	Hello Asso https://www.helloasso.com/associations/typik-atypik54
Information(s) complémentaire(s)	Présidente : Véronique BACHE, éducatrice spécialisée dans les TND, référencée sur Autisme Info Service Co-Présidente : Sophie TUR, enseignante et maman d'enfants atypiques

Les Diplômes de TED

Associations - Grand Est

10 rue du Haut Poirier - 57412 - ACHEN

Téléphone : 06 79 79 99 56

Courriel : kirsch.n@hotmail.fr

Informations sur l'association

Type d'association	Association de familles
Zone géographique concernée	Grand Est, Moselle - 57
Service(s) proposé(s)	Information, Information sur les démarches administratives, Rencontres / échanges, Formation / sensibilisation, Activités
Frais d'adhésion	20€



Mathilde et ses Amis...Autisme et Cie

Associations - Grand Est

17 rue des Breuchottes - 88200 - REMIREMONT

Téléphone : 06 73 62 61 74

Courriel : math-amis@orange.fr

Informations sur l'association

Type d'association	Association de familles
Zone géographique concernée	Grand Est, Vosges - 88
Age du public concerné	Par groupe d'âge selon les actions ou activités. 4 à 10 ans 10 à 16 ans 16 à 25 ans + de 25 ans
Service(s) proposé(s)	Information sur les démarches administratives, Rencontres / échanges, Formation / sensibilisation, Activités, Répit, Autre
Information(s) complémentaire(s) sur les services proposés	Association marraine du GEM Autisme Vosges depuis 2020. Membre du Copil de la PFR 88 depuis décembre 2022. Membre de la communauté 360 depuis 2023. Membre du réseau parentalité de Remiremont et ses vallées depuis 2022. Membre du collectif petite enfance secteur de Remiremont depuis 2020.
Accueil	Permanence sur site, Permanence téléphonique
Autre(s) type(s) d'accueil	Divers lieux en intérieur et en extérieur selon nos activités
Frais d'adhésion	10 € par année civile pour une famille concernée. 10 € par année civile pour un bénévole ou un Ami.
Tarif des interventions	Gratuit ou 2 €
Modalités de paiement	Espèce, chèque, virement bancaire



Vivre avec l'autisme en Meurthe et Moselle

Associations - Grand Est

VAAMM Domaine de Pixérecourt - Les Charmilles - 54220 - MALZEVILLE

Téléphone : 03 83 96 12 86

Courriel : vivreaveclautisme54@yahoo.com

Site internet : <http://www.autisme54.com>

Informations sur l'association

Type d'association	Association de familles
Etablissement(s) géré(s)	SESSAD FAM les Charmilles PCPE Dispositif d'Accompagnement Personnalisé Groupe d'Entraide Mutuelle SAMSAH Unité résidentielle pour cas complexes
Zone géographique concernée	Grand Est, Meurthe-et-Moselle - 54
Age du public concerné	Tous âges
Service(s) proposé(s)	Information, Rencontres / échanges, Formation / sensibilisation
Information(s) complémentaire(s) sur les services proposés	<p>Depuis sa création en 2000, l'association poursuit les objectifs suivants :</p> <ul style="list-style-type: none"> - Accueillir et soutenir les personnes autistes et leur famille. - Favoriser leur inclusion en milieu ordinaire à tous les âges, avec un accompagnement adapté. - Promouvoir le diagnostic précoce, le soutien éducatif intégrant les connaissances actualisées de la recherche, et les recommandations de la Haute Autorité de Santé. - Assurer des formations pour parents, professionnels, étudiants, etc. - Créer et gérer des dispositifs et

structures répondant aux besoins des personnes de tout niveau et de tout âges.
-Défendre les droits des personnes autistes auprès de l'ensemble des Pouvoirs Publics.

Accueil

Permanence téléphonique

Autre(s) type(s) d'accueil

Dernier lundi de chaque mois 20 h 30.

Frais d'adhésion

30 € par parent, déductible des revenus pour l'IRPP.

Tarif des interventions

Etablissements et dispositifs sont financés par ARS et CD 54



Autisme-Avenir

Associations - Grand Est

1 rue du Dauphiné - 51200 - EPERNAY

Téléphone : 06 12 37 19 42

Courriel : autisme-avenir@outlook.fr

Informations sur l'association

Type d'association	Association de familles
Zone géographique concernée	Grand Est, Marne - 51
Service(s) proposé(s)	Information sur les démarches administratives, Rencontres / échanges, Formation / sensibilisation, Guidance parentale, Autre
Information(s) complémentaire(s) sur les services proposés	Projet : l'ouverture d'un foyer de vie pour adultes avec TSA
Accueil	Permanence téléphonique

EPAJ 08 ENSEMBLE POUR AURELIEN ET JASON

Associations - Grand Est

7 rue Charles de Gaulle - 08230 - BOURG-FIDELE

Téléphone : 06 30 51 86 33

Courriel : ensembleaurelienetjason@gmail.com

Site internet : <https://www.epaj.fr/>

Informations sur l'association

Type d'association	Association de familles, Association de professionnels
Etablissement(s) géré(s)	PRESIDENTE Stéphanie CHACEL
Zone géographique concernée	Grand Est, Ardennes - 08
Age du public concerné	2 ans à l'âge adulte
Service(s) proposé(s)	Information, Rencontres / échanges, Formation / sensibilisation, Accompagnement éducatif, Groupe d'habiletés sociales
Information(s) complémentaire(s) sur les services proposés	Milite pour une prise en charge ABA
Accueil	Permanence téléphonique
Autre(s) type(s) d'accueil	téléphone du lundi au vendredi : 10h/12h, 14h/16h
Frais d'adhésion	5 €
Information(s) complémentaire(s)	Les projets et formations sont réalisés en fonction des demandes.

ALS' ASPERGER

Associations - Grand Est

Centre Hospitalier de Rouffach - 68250 - ROUFFACH

Téléphone : 07 69 76 15 26

Courriel : alsasperger@free.fr

Site internet : <http://alsasperger.free.fr/>

Informations sur l'association

Type d'association	Association de familles
Etablissement(s) géré(s)	PRESIDENT FRANCK Paul
Zone géographique concernée	Grand Est, Haut-Rhin - 68
Service(s) proposé(s)	Information, Information sur les démarches administratives, Information et accompagnement juridique, Rencontres / échanges, Formation / sensibilisation
Information(s) complémentaire(s) sur les services proposés	Aide et soutien à toutes les personnes impliquées et concernées par le syndrome d'Asperger. Défense des droits. Représentation de Personnes TSA
Frais d'adhésion	Famille : 25 € Professionnel : 50 €

AUTISMES AUJOURD'HUI

Associations - Grand Est

27 rue de Stockholm - Chez Rodolphe WEISHAAR - 67000 - STRASBOURG

Courriel : autismesaujourd'hui@gmail.com

Site internet : <https://autismesaujourd'hui.jimdo.com>

Informations sur l'association

Type d'association	Association de familles, Association de professionnels
Etablissement(s) géré(s)	PRESIDENTE Aurore KIESLER
Zone géographique concernée	Grand Est, Bas-Rhin - 67
Service(s) proposé(s)	Information, Formation / sensibilisation
Information(s) complémentaire(s) sur les services proposés	Association regroupant des professionnels et des familles investies dans la cause de l'autisme.- Sensibilisation à l'autisme - Séances de cinéma adaptées - Accessibilité aux loisirs - Organisation d'évènements de sensibilisation à l'autisme (Journée Mondiale de l'Autisme, conférences...)



Autisme Pyrénées

Associations - Hautes-Pyrénées

303 Rue Thiers - 65300 - Lannemezan

Téléphone : 0670332134

Courriel : contact@autisme-pyrenees.com

Site internet : <http://autisme-pyrenees.com/>

Informations sur l'association

Type d'association	Association de familles, Association de professionnels, Association de personnes concernées
Etablissement(s) géré(s)	En cours d'ouverture HApPY Bertren et HApPY Lannemezan http://happy-france.com/
Zone géographique concernée	Occitanie, Hautes-Pyrénées - 65
Age du public concerné	de 2 à 48 ans et sur dérogations.
Service(s) proposé(s)	Information, Information sur les démarches administratives, Information et accompagnement juridique, Rencontres / échanges, Formation / sensibilisation, Activités, Aide aux devoirs, Guidance parentale, Accompagnement éducatif, Groupe d'habiletés sociales, Job coaching, Répét, Groupe fratrie, Groupe de parole
Information(s) complémentaire(s) sur les services proposés	L'AAP a pour objet de rassembler les familles d'enfants autistes et toute personne sensible à ce handicap : Par l'organisation de rencontres (café-parents, coaching,...), de sorties à caractère sportif, culturel ou de loisirs, en milieu ordinaire et d'accompagnement par des séances de thérapies comportementales et d'habiletés sociales. Par la création d'un programme pour l'accueil d'adultes autistes permettant de les accompagner dans leur autonomie personnelle, sociale et professionnelle.
Accueil	Permanence sur site, Permanence téléphonique

Autre(s) type(s) d'accueil	Sorties Loisirs, culturelles, sportives.
Frais d'adhésion	30 euros
Tarif des interventions	20 euros
Information(s) complémentaire(s)	Forum annuel sur l'autisme dernier week-end de mars. Programme SAPPY (Ski Autism Project Pyrénées), sorties ski en milieu ordinaire adapté.



Les Ateliers de MEX - Le Café des Familles

Associations - Hauts-de-France

1 route des Flandres - 80320 - HYPERCOURT

Téléphone : 06 81 70 25 64

Courriel : lesateliersdemex@gmail.com

Informations sur l'association

Type d'association	Association de familles
Etablissement(s) géré(s)	gérée par l'Association Les Ateliers de MEX
Zone géographique concernée	Hauts-de-France, Somme - 80
Service(s) proposé(s)	Information, Rencontres / échanges
Accueil	Permanence sur site, Permanence téléphonique
Frais d'adhésion	Adhésion gratuite

Autisme Amiens ASF80

Associations - Hauts-de-France

12 rue Frederic Petit - 12 rue Frédéric Petit - 80000 - AMIENS

Téléphone : 07 69 87 68 97

Courriel : contact.autismeamiens@gmail.com

Site internet : www.autismeamiens.com

Informations sur l'association

Type d'association	Association de familles
Zone géographique concernée	Hauts-de-France, Somme - 80
Service(s) proposé(s)	Information, Information sur les démarches administratives, Formation / sensibilisation, Guidance parentale, Accompagnement éducatif, Autre
Accueil	Permanence sur site
Autre(s) type(s) d'accueil	suivis ABA à l'association : 2 séances par semaine par enfant (7 places max)
Frais d'adhésion	10€ à 30€ annuel
Tarif des interventions	Formations pour les parents par des professionnels de 0 à 50 euros par jour. Cycle long de préparation aux examens de certifications internationales en ABA: 300€/trimestre pour les parents, 400€/trimestre pour les libéraux. Salon de l'autisme en Hauts de France: gratuit (don libre) Supervision mensuelle incluse dans les suivis de chaque enfant. Supervisions complémentaires en fonction des revenus. Salon de l'autisme en Hauts : gratuit (don libre)
Modalités de paiement	chèque ou virement
Information(s) complémentaire(s)	Réalisation d'un générateur d'exercices OPLA+, gratuit sur Playstore



AUTISME 02

Associations - Hauts-de-France

32 Bd Gambetta - 02300 - CHAUNY

Téléphone : 07 45 09 42 70

Courriel : autisme.02@wanadoo.fr

Informations sur l'association

Type d'association	Association de familles
Zone géographique concernée	Hauts-de-France, Aisne - 02
Service(s) proposé(s)	Information, Information sur les démarches administratives, Rencontres / échanges, Groupe d'habiletés sociales
Accueil	Permanence téléphonique
Autre(s) type(s) d'accueil	accueil téléphonique de 13H30/ 18H du lundi au samedi. Et sur site uniquement sur rendez vous
Frais d'adhésion	10 euros par personne et par an



Ma Petite Fée Autiste

Associations - Hauts-de-France

7 rue Saint Martin - 62110 - HENIN BEAUMONT

Téléphone : 06 52 74 74 77

Courriel : contact@mapetitefeeautiste.com

Site internet : www.mapetitefeeautiste.com

Informations sur l'association

Type d'association	Association de familles, Association de personnes concernées
Zone géographique concernée	Hauts-de-France, Nord - 59, Pas-de-Calais - 62
Age du public concerné	de 4 ans à 12 ans
Service(s) proposé(s)	Information, Information sur les démarches administratives, Rencontres / échanges, Autre
Accueil	Permanence téléphonique
Autre(s) type(s) d'accueil	Les permanences se font par téléphone ou via le site internet le cas échéant si nous avons besoin de rencontrer les familles , celle-ci vienne au siège social ou nous nous déplaçons.
Frais d'adhésion	Gratuit
Tarif des interventions	Gratuit
Information(s) complémentaire(s)	Ma p'tite fée autiste est susceptible d'apporter une aide financière, sous certains critères, aux familles dont les frais médicaux ou paramédicaux ne sont pas pris en charge, sous réserve de la capacité financière de l'association. Nous mettons aussi notre carnet d'adresses à disposition pour obtenir des contacts plus rapidement.

Association AZUR

Associations - Hauts-de-France

Centre social et d'éducation populaire - 62680 - MERICOURT

Téléphone : 06 56 80 11 15

Informations sur l'association

Type d'association	Association de familles
Zone géographique concernée	Hauts-de-France, Nord - 59, Pas-de-Calais - 62
Age du public concerné	Tous âges
Service(s) proposé(s)	Information, Information sur les démarches administratives, Rencontres / échanges, Formation / sensibilisation, Accompagnement éducatif, Autre
Information(s) complémentaire(s) sur les services proposés	Accueil des familles aux permanences, échanges, évaluation des besoins, aide aux dossiers MDPH, envoi des dossiers, présence avec les parents aux ESS (Equipe suivi de scolarité), aux réunions MDPH, interlocuteur à la MDPH pour les dossiers, organisation de formations ABA recommandées par la HAS en groupe proposées aux parents, aux professionnels, dispensées par une psychologue ABA centre de formations à Roubaix. Sensibilisations aux TSA dans les écoles, centres de loisirs, centres de formations professionnelles.
Accueil	Permanence sur site, Permanence téléphonique
Autre(s) type(s) d'accueil	Permanence tous les lundis de 14H à 16H30 et sur rdv les autres jours au centre social et d'éducation populaire de MERICOURT. Accueil téléphonique du lundi au samedi au 06 56 80 11 15

LE COEUR BLEU - L'AUTISME EN PROGRES

Associations - Hauts-de-France

1 place de la Gare - 59100 - ROUBAIX
Téléphone : 09 87 15 81 96
Courriel : lecoeurbleuautisme@gmail.com
Site internet : <https://www.lecoeurbleu.com>

Informations sur l'association

Type d'association	Association de familles, Association de professionnels, Association de personnes concernées
Etablissement(s) géré(s)	PRESIDENTE GARGUIR Cathia
Zone géographique concernée	Hauts-de-France, Nord - 59
Age du public concerné	Enfant
Service(s) proposé(s)	Information, Information sur les démarches administratives, Activités, Accompagnement éducatif
Information(s) complémentaire(s) sur les services proposés	<ul style="list-style-type: none">- Lieu d'accueil et de prise en charge pour enfants en situation de handicap (autisme, TED, syndrome de Down, etc...)- Aide aux familles concernant les démarches administratives,- Aide logistique pour les prises en charge en ABA (prêt d'un local organisé comme une école et prêt de matériel)- Organisation de sortie pédagogiques ou de loisirs.
Accueil	Permanence sur site, Permanence téléphonique
Autre(s) type(s) d'accueil	<ul style="list-style-type: none">- 52 rue du Chemin de Fer à Roubaix ainsi que les lieux de vie de l'enfant (domicile familiale, école de l'enfant, centre aéré, etc...)- Jours d'intervention : du lundi au vendredi, de 8h30 à 16h30 (pour l'école associative, sinon, créneaux à voir avec les bénévoles de l'association)
Frais d'adhésion	NC

EPEAM - Ecole parentale pour Enfants Autistes de Montreuillois

Associations - Hauts-de-France

Maison des Associations - Place Quentovic - 62520 - LE TOUQUET PARIS-PLAGE

Téléphone : 03 21 05 52 46

Courriel : epeam62@gmail.com

Informations sur l'association

Type d'association	Association de familles
Zone géographique concernée	Hauts-de-France, Pas-de-Calais - 62
Age du public concerné	2 - 20 ans
Service(s) proposé(s)	Accompagnement éducatif
Information(s) complémentaire(s) sur les services proposés	Prise en charge d'enfants porteurs d'un trouble de l'autisme conformément aux recommandations de la HAS : ABA.
Accueil	Permanence téléphonique
Autre(s) type(s) d'accueil	Contact par mail ou téléphone.
Frais d'adhésion	45€ par famille et par an pour les enfants sur liste d'attente. 180€ par famille et par an pour les enfants pris en charge par l'EPEAM.

ASS des AS'

Associations - Hauts-de-France

1 boulevard du Professeur Jules Leclercq - 59000 - LILLE

Téléphone : 06 36 62 91 08

Courriel : ass.des.as@gmail.com

Site internet : <http://assdesas.fr/>

Informations sur l'association

Type d'association	Association de familles
Zone géographique concernée	Hauts-de-France, Nord - 59, Pas-de-Calais - 62
Age du public concerné	de 8 à 99 ans
Service(s) proposé(s)	Information, Rencontres / échanges, Formation / sensibilisation, Guidance parentale, Groupe d'habiletés sociales, Job coaching
Information(s) complémentaire(s) sur les services proposés	<p>Groupes d'Habilités Sociales (8 ans à 24 ans), Groupes de parole (Parents), Groupes d'Interactions Sociales (Adultes + de 24 ans), Accompagnement à l'insertion professionnelle, Journées d'entraînement à l'entretien d'embauche (atelier projet professionnel, simulations d'entretien, atelier CV, Atelier lettre de motivation), Actions de sensibilisation grand public et Éducation Nationale.</p> <p>L'association a noué depuis sa création de nombreux partenariats avec les structures médico-sociales du territoire permettant des actions au plus près du bassin de vie de nos adhérents, une bonne connaissance des dispositifs et professionnels formés à l'autisme Asperger et autismes apparentés.</p> <p>Autre: groupe d'entraide mutuelle Autisme : 13 rue Berthelot 59000 Lille. Projet Habitat inclusif.</p>
Accueil	Permanence sur site, Permanence téléphonique
Autre(s) type(s) d'accueil	Echange mail, téléphonique, permanence physique une fois par mois au CRA de Lille ou au SESSAD Le Patien à Saint Martin lez Tatinghem.

Frais d'adhésion

Adhésion annuelle familiale : 15 euros pour les foyers non imposables, ou 45 euros pour les foyers imposables.

Information(s) complémentaire(s)

Association reconnue d'utilité générale autorisant la déduction fiscale des dons et adhésions.

Toutes nos actualités en suivant ces liens :

<http://assdesas.fr/actualites-delassociation/>

et notre Facebook : <https://www.facebook.com/assdes.as/>

Association Autisme et Familles

Associations - Hauts-de-France

4, rue Jules Ferry - 62211 - CARVIN

Téléphone : 03 21 45 47 45

Courriel : asso@autisme-et-familles.fr

Site internet : www.autisme-et-familles.fr

Informations sur l'association

Type d'association	Association de familles
Etablissement(s) géré(s)	<ul style="list-style-type: none"> - FAM Oméga (Herlies*) - Centre de jour – Beaupuits La Fermette (La Bassée) - Appartement Alter-Ego (Sainghin-en-Weppes) - Maisons Asperger (La Bassée) - FAM Le Terril Vert (Liévin) - FAM La Ferme au Bois (Genech) - FAM Templeuve - ESAT Les Trois Bonniers (Orchies) - Foyer d'hébergement La Falempise (Orchies) - FAM Les Trois Bonniers (Orchies) - IME La Fontinelle (Annoeulin) - IME Le Relais (Tourcoing) - SESSAD Les Petits Pas (Tourcoing) - FAM L'Orée de la Forêt (Attiches) - FAM du Coquelicot (Bray sur Somme)
Zone géographique concernée	Hauts-de-France, Nord - 59, Pas-de-Calais - 62, Somme - 80
Age du public concerné	Tous âges
Service(s) proposé(s)	Information, Accompagnement éducatif, Autre
Information(s) complémentaire(s) sur les services proposés	Gestion d'établissements et services : IME, EAM, MAS, SESSAD, ESAT, FH
Accueil	Permanence sur site
Frais d'adhésion	30€ par an

Parlez-Moi d'Autisme

Associations - Île-de-France

364, Avenue Napoléon Bonaparte - 92500 - RUEIL MALMAISON

Téléphone : 06 31 90 91 45

Courriel : autisme.pmda@gmail.com

Site internet : www.pmda.asso.fr

Informations sur l'association

Type d'association	Association de familles, Association de personnes concernées
Etablissement(s) géré(s)	aucun
Zone géographique concernée	Ile-de-France, Hauts-de-Seine - 92
Age du public concerné	Tous âges, mais plus régulièrement les parents, les proches, les professionnels et les autistes asperger
Service(s) proposé(s)	Information, Information sur les démarches administratives, Rencontres / échanges
Information(s) complémentaire(s) sur les services proposés	Captation auprès d'entreprises mécènes de fonds destinés à financer des formations, des aides spécifiques. Demande de subventions pour aider les structures d'accueil à acquérir des équipements nécessaires à leur bon fonctionnement.
Accueil	Permanence téléphonique
Autre(s) type(s) d'accueil	Organisation de deux cafés autismes par an pour permettre aux autistes, aux familles, aux aidants et aux professionnels de se rencontrer. Proposer un site fournissant le maximum d'informations (vos coordonnées et la possibilité de connexion à votre site par exemple). Ce site est actuellement en reconstruction suite à un piratage. Rencontrer celles et ceux qui nous contactent pour les soutenir, les aider et surtout les écouter pour les diriger vers les organismes adaptés à leurs besoins. Lier des liens solides avec les administrations locales pour faire connaître toutes les ressources mises en place pour aider les personnes concernées par l'autisme.
Frais d'adhésion	20.00€

Tarif des interventions

0€

Modalités de paiement

virement

chèque



SensYcap 78

Associations - Île-de-France

77 Grande Rue - 78630 - MORAINVILLIERS

Téléphone : 06 66 09 50 52

Courriel : contact@sensycap78.fr

Site internet : <http://sensycap-asso.fr>

Informations sur l'association

Type d'association	Association de familles
Zone géographique concernée	Yvelines - 78
Age du public concerné	6-18 ans
Service(s) proposé(s)	Information, Rencontres / échanges, Formation / sensibilisation, Activités
Accueil	Permanence sur site, Permanence téléphonique
Frais d'adhésion	10 euros
Tarif des interventions	Séjours de répit entre 10€ et 100€ selon le niveau de ressources et les activités proposées. Formation sur devis. Accompagnement, conseil.
Modalités de paiement	virement, chèque, espèces.

Les Papillons blancs de Paris

Associations - Île-de-France

85 rue La Fayette - 75009 - PARIS

Téléphone : 01 42 80 44 43

Courriel : aude.sordetterisse@papillonsblancsdeparis.fr

Site internet : <https://www.lespapillonsblancsdeparis.fr/>

Informations sur l'association

Type d'association	Association de familles, Association de professionnels
Zone géographique concernée	Ile-de-France, Paris - 75
Age du public concerné	A partir de la naissance
Service(s) proposé(s)	Information sur les démarches administratives, Rencontres / échanges, Activités, Groupe fratrie
Accueil	Permanence sur site
Frais d'adhésion	En fonction des services. Nous contacter
Tarif des interventions	Gratuit sauf pour les activités de Loisirs
Information(s) complémentaire(s)	Permanences d'accueil ouverte à tous Le lundi de 14h à 17h dans le 15ème arrondissement Le jeudi de 9h à 12h dans le 9ème arrondissement

Autisme 3D

Associations - Île-de-France

94000 - CRETEIL

Courriel : autisme3d@orange.fr

Site internet : <https://www.autisme3d.com/>

Informations sur l'association

Type d'association	Association de familles, Association de professionnels, Association de personnes concernées
Zone géographique concernée	Ile-de-France, Val-de-Marne - 94
Age du public concerné	Tous âges
Service(s) proposé(s)	Information, Rencontres / échanges, Formation / sensibilisation, Activités, Conventionnement avec l'Education nationale pour l'emploi d'Auxiliaire de Vie Scolaire (AVS), Guidance parentale
Information(s) complémentaire(s) sur les services proposés	Du diagnostic à l'insertion professionnelle et sociale. Professionnels : psychologue, ergothérapeute, éducatrice spécialisée, médecin, psychomotricienne, enseignante spécialisée, entraîneur sportif adapté, ostéopathe, sophrologue, musicothérapeute, ... Groupe de paroles pour les parents, groupes d'habiletés sociales, jobcoaching, homecoaching Permanence MDPH Accompagnement et guidance scolaires
Autre(s) type(s) d'accueil	1er contact par mail, puis appel téléphonique et rencontre.
Frais d'adhésion	35 € par an par famille.

EPEI : Engagement pour une école inclusive

Associations - Île-de-France

111 avenue Victor Hugo - 75016 - PARIS

Courriel : contact@epei.fr

Site internet : www.epei.fr

Informations sur l'association

Type d'association	Association de familles
Zone géographique concernée	Ile-de-France, Paris - 75
Age du public concerné	Toute la scolarité.
Information(s) complémentaire(s) sur les services proposés	<p>Garantir que chaque enfant bénéficie d'une éducation inclusive, universelle et non discriminatoire, accessible en milieu ordinaire, respectueuse de l'égalité des chances, de l'égalité d'instruction, de la non-discrimination et de la non-stigmatisation, en s'appuyant sur les principes fondamentaux de l'ONU et du Défenseur des droits, Conformément à la loi n° 2005-102 du 11 février 2005 pour l'égalité des droits et des chances, l'association « Engagement pour une école inclusive » s'engage, au même titre que l'Organisation des Nations Unies, le Défenseur des droits, et d'autres institutions nationales et internationales, à promouvoir et faire appliquer le droit inaliénable à une éducation inclusive pour tous,</p> <ul style="list-style-type: none">- Accompagnement des parents sur les dossiers MDPH, sur leurs droits.- Accompagnements des parents dans leurs démarches, après étude de chaque dossier. Echange sur leurs droits, accompagner ou les orienter si nécessaire vers des (associations, des avocats...)- Accompagner les familles, à leur demande, dans leurs démarches et réunions liées à l'inclusion scolaire pour les soutenir, porter à leurs connaissances leurs droits inaliénables, amener les réunions sur une issue de concertation de transparence et d'engagement, notamment lors des Équipes de Suivi de la Scolarisation (ESS), des Équipes Éducatives (EE), des interactions avec la Maison Départementale des Personnes Handicapées (MDPH), et des réunions du programme « Phare » pour soutenir les victimes de harcèlement <p>Soutenir les parents et tous les enfants confrontés à des difficultés avec l'école, qu'elles soient liées ou non à un handicap, en identifiant et comprenant les causes de ces difficultés, en agissant avec les interlocuteurs appropriés, les écoles, l'Éducation Nationale (la DSDEN), les institutions (la DGESCO), en ayant l'ambition de co-construire et de</p>

s'engager vers des solutions adaptées avec l'Éducation nationale, dans l'intérêt supérieur de l'enfant, en respectant le choix des parents et le choix et le besoin de l'enfant afin de favoriser un climat serein, pour un parcours scolaire épanoui et inclusif.

- aide aux AESH sur leurs droits

- Assurer l'inclusion dans le milieu sportif, pour toutes les activités physiques et sportives, en milieu ordinaire, en s'engageant à promouvoir des pratiques inclusives et à lutter contre toute forme de ségrégation, conformément au Code du sport et à l'article 30 de la CDPH.

- Combattre la discrimination, la stigmatisation, les violences institutionnelles, les micro-violences éducatives ordinaire (MVO), et le harcèlement scolaire, qu'il émane des élèves ou des professionnels de l'éducation.

Accueil

Permanence sur site

Frais d'adhésion

en cours d'étude

Tarif des interventions

en cours d'étude

Modalités de paiement

en cours d'étude

PARTAGEDYS VO 95

Associations - Île-de-France

2 rue du coudray - Espace Eugène Delacroix - 95740 - FREPILLON

Téléphone : 07 45 09 77 80

Courriel : partagedysvo95@gmail.com

Informations sur l'association

Type d'association	Association de familles
Zone géographique concernée	Ile-de-France, Val-d'Oise - 95
Service(s) proposé(s)	Information sur les démarches administratives, Rencontres / échanges, Formation / sensibilisation, Guidance parentale, Groupe de parole
Information(s) complémentaire(s) sur les services proposés	Soirée Confidences entre ados : 4 fois dans l'année
Accueil	Permanence téléphonique
Frais d'adhésion	Gratuit

Association de préfiguration de la Fondation 3A

Associations - Loire-Atlantique

36, La Feuvrais - 44110 - ERBRAY

Téléphone : 06 85 73 58 10

Courriel : boulogne.marc3@orange.fr

Site internet : <https://fondation3a.fr/>

Informations sur l'association

Type d'association	Association de familles, Association de personnes concernées
Etablissement(s) géré(s)	Aucun établissement géré.
Zone géographique concernée	Loire-Atlantique - 44
Age du public concerné	L'association est vouée aux adultes autistes, plus particulièrement les jeunes entre 16 et 40 ans.
Service(s) proposé(s)	Information, Formation / sensibilisation, Accompagnement éducatif, Job coaching, Loisirs adaptés
Information(s) complémentaire(s) sur les services proposés	<p>Accompagner les parcours de vie : nous travaillons aux côtés des familles et des professionnels pour offrir aux adultes autistes un cadre de vie adapté, sécurisant et stimulant.</p> <p>Favoriser l'accès au logement : des solutions concrètes pour permettre à chacun de vivre de manière indépendante, tout en restant soutenu par un réseau bienveillant.</p> <p>Soutenir l'emploi et la formation : nous encourageons les initiatives favorisant l'intégration professionnelle et le développement des compétences.</p> <p>Encourager la participation sociale : loisirs, culture, sport, vie associative... autant d'occasions d'épanouissement et de rencontres.</p> <p>Club Multisports avec Personnes Autistes</p>
Accueil	Permanence téléphonique
Frais d'adhésion	Membre actif: 30,00 €

Membre bienfaiteur: à partir de 100,00 €
Personne morale: à partir de 50,00 €

Tarif des interventions

Projet en cours de création.
Tarifs non encore établis.

Modalités de paiement

Pour les frais d'adhésion: chèque bancaire

Information(s) complémentaire(s)

La contribution des familles sera complétée par des dispositifs d'aide publique et par un financement de la Fondation 3A



AUTISME 49

Associations - Maine-et-Loire

15 Rue Hélène Boucher - 49100 - ANGERS

Téléphone : 06 78 02 58 68

Courriel : autisme.49@laposte.net

Site internet : <https://www.autisme-49.fr>

Informations sur l'association

Type d'association	Association de familles
Etablissement(s) géré(s)	PRESIDENTE Margaret SIMON
Zone géographique concernée	Pays-de-la-Loire, Maine-et-Loire - 49
Age du public concerné	Tous publics
Service(s) proposé(s)	Information, Information sur les démarches administratives, Rencontres / échanges, Formation / sensibilisation, Activités
Accueil	Permanence téléphonique
Autre(s) type(s) d'accueil	CONTACT TÉLÉPHONIQUE 06 78 02 58 68 Horaires d'ouverture : Lundi au vendredi de 9:30-11:30 et de 14:00-18:00
Frais d'adhésion	25 €



AUTISME ECOUTE ET PARTAGE

Associations - Morbihan

13, rue du 19e Dragon - 56520 - GUIDEL

Téléphone : 02 97 65 39 55

Courriel : autismepartagemorbihan@gmail.com

Site internet : <http://autismeecouteetp.canalblog.com/>

Informations sur l'association

Type d'association	Association de familles
Etablissement(s) géré(s)	PRESIDENT MONSIEUR MAHE
Zone géographique concernée	Bretagne, Morbihan - 56
Age du public concerné	NC
Service(s) proposé(s)	Information, Rencontres / échanges, Formation / sensibilisation
Information(s) complémentaire(s) sur les services proposés	Favoriser des liens entre les parents, les professionnels et toutes personnes souhaitant œuvrer pour la cause des personnes autistes ; créer des espaces de réflexion et d'écoute accessibles à tous ainsi que des échanges conviviaux ; initier, développer et mener tous projets, toutes actions pour améliorer le mieux-être des personnes autistes et apporter son support aux familles
Accueil	Permanence téléphonique
Frais d'adhésion	NC

SOURCE ANDELLE

Associations - Normandie

5 rue des écoles - 27790 - Rosay sur Lieure

Téléphone : 0276101488 ou 0651369983

Courriel : source.andelle@gmail.com

Site internet : https://www.facebook.com/Source-andelle-1169288333235798/?ref=pages_you_manage

Informations sur l'association

Type d'association	Association de familles
Etablissement(s) géré(s)	<p>L'association Source Andelle a pour objet l'accueil et l'accompagnement des enfants avec autisme, et être un soutien et pôle ressources auprès des familles.</p> <p>Le Répit Parents/Enfants "La Cafet" : lieu de rencontre, espace interactif et innovant pour rompre l'isolement des parents, échanger, s'entraider, s'informer et se détendre. Pendant ce temps les enfants avec autisme et leurs frères et sœurs participent à des activités et jeux encadrés par des professionnels de la Plateforme Répit Handicap (PRH) La Musse et des bénévoles de Source Andelle.</p>
Zone géographique concernée	Normandie, Eure - 27, Seine-Maritime - 76
Age du public concerné	de 3 à 11 ans.
Service(s) proposé(s)	Information, Information sur les démarches administratives, Information et accompagnement juridique, Rencontres / échanges, Formation / sensibilisation, Activités, Répit, Groupe fratrie
Information(s) complémentaire(s) sur les services proposés	<ul style="list-style-type: none">-Animations offertes aux enfants, parents et fratrie : voile, ateliers terre, médiation animale, sortie en mer...-Sensibilisation à la différence : intervention auprès des élèves des classes de primaire et Ulis, en partenariat avec l'Education Nationale.-Participation aux réunions des ESS, en soutien aux familles et en lien avec les professionnels de l'Education Nationale.-Formation aux proches aidants, conventionnée avec l'Association Française des aidants.
Accueil	Permanence sur site, Permanence téléphonique
Autre(s) type(s) d'accueil	Animations sur site et en extérieur.

Frais d'adhésion

Tarifs Adhésion annuelle par famille :

15€ pour une personne

25€ pour un couple

Modalités de paiement

Chèque - Espèces - Virement

Information(s) complémentaire(s)

Projets en développement :

- "Accueil de jour périscolaire" pour enfants avec autisme de 3 à 10 ans.

- "Accueil des adolescents" : Accueil des enfants grandissant du répit enfants, afin de poursuivre leur accompagnement, et des adolescents.

L'AFEE L'ASSOCIATION DES FAMILLES D'ENFANTS EXTRA- ORDINAIREs

Associations - Normandie

79 Avenue Gambetta - 76200 - DIEPPE

Téléphone : 06 60 40 44 22

Courriel : afee.hn@gmail.com

Site internet : [https:// fr-fr.facebook.com/Lafee.hn/](https://fr-fr.facebook.com/Lafee.hn/)

Informations sur l'association

Type d'association	Association de familles
Etablissement(s) géré(s)	Présidente : IBLED Géraldine
Zone géographique concernée	Normandie, Seine-Maritime - 76
Information(s) complémentaire(s) sur les services proposés	Activités : Rencontres parents d'enfants autistes avec ateliers (motricité, lectures...) pour les enfants, et d'adultes avec autisme
Frais d'adhésion	Tarif de l'adhésion : 10 €



Asperger Family

Associations - Normandie

5 impasse Jeanne d'Arc - 76310 - SAINT ADRESSE

Téléphone : 06 16 46 45 74

Courriel : asperger76.family@gmail.com

Site internet : <http://www.aspergerfamily.sitew.fr/>

Informations sur l'association

Type d'association

Association de familles

Etablissement(s) géré(s)

ASPERGER FAMILY

Association ayant pour mission de fournir informations, entraide et soutien moral aux familles ayant une personne asperger ou autiste de haut niveau ou assimilé.

Présidente : Stéphanie AUDEBERT

Facebook : <https://www.facebook.com/AspergerFamily>

Zone géographique concernée

Normandie, Seine-Maritime - 76

Information(s) complémentaire(s) sur les services proposés

Asperger Family est une association qui se donne pour mission de fournir informations, entraide et soutien moral aux familles ayant une personne asperger ou autiste de haut niveau ou assimilé.

Buts et objectifs :

Créer des groupes de convivialité et d'échanges pour tous, mettre en place des rencontres telles que des "Cafés asperger", "goûters partage", "ateliers d'habiletés sociales".

Favoriser la prise en compte des besoins des personnes asperger ou autistes de haut niveau et de leur famille et fratrie.

Aider à l'intégration des enfants et des adultes dans le milieu scolaire, dans le monde professionnel et dans la société.

Mener des actions générales d'information auprès des établissements scolaires et du grand public.

Autisme Basse Normandie

Associations - Normandie

54 rue Eustache Restout - adresse de l'antenne de Cherbourg 26 rue d'Abbosville 50120 Equeurdreville - 14000 - CAE

Téléphone : 02 31 52 04 27

Courriel : autisme.basse.normandie@orange.fr

Site internet : www.autisme-basse-normandie.org/site/

Informations sur l'association

Type d'association	Association de familles
Etablissement(s) géré(s)	aucun
Zone géographique concernée	Normandie, Calvados - 14, Manche - 50, Orne - 61
Service(s) proposé(s)	Information, Rencontres / échanges, Formation / sensibilisation, Accompagnement éducatif
Accueil	Permanence sur site, Permanence téléphonique
Frais d'adhésion	27 EUROS

Asperger accueil

Associations - Normandie

1 RUE FELLINI - 27000 - EVREUX

Téléphone : 06 74 28 50 93

Courriel : aspergeraccueil@yahoo.fr

Site internet : <https://www.aspergeraccueil.fr/>

Informations sur l'association

Type d'association	Association de familles
Zone géographique concernée	Normandie, Calvados - 14, Eure - 27, Eure-et-Loir - 28, Manche - 50, Orne - 61, Seine-Maritime - 76
Age du public concerné	TOUS AGES
Service(s) proposé(s)	Information, Information et accompagnement juridique, Rencontres / échanges, Formation / sensibilisation, Activités, Accompagnement éducatif, Groupe d'habiletés sociales
Information(s) complémentaire(s) sur les services proposés	Objectif : Inclusion sociale, scolaire et professionnelle des personnes avec Syndrome d'Asperger, Troubles du Spectre Autistique sans déficience intellectuelle et leurs familles : Groupes habiletés sociales et psycho-éducatifs tous les mois, sorties, conférences, aide administrative, aide dans la prise en charge, aide à la scolarisation , atelier art-thérapie
Accueil	Permanence sur site, Permanence téléphonique
Autre(s) type(s) d'accueil	Contact : Permanence à Evreux : un samedi par mois
Frais d'adhésion	Tarif de l'adhésion : 30 €
Modalités de paiement	CHEQUES ESPECES
Information(s) complémentaire(s)	Président : LETELLIER Isabelle

Transfaire LH

Associations - Normandie

11 rue Michel Ange - 76620 - LE HAVRE
Téléphone : 07 83 52 02 13
Courriel : transfaire76@gmail.com
Site internet : <https://www.transfairelh.com/>

Informations sur l'association

Type d'association	Association de familles
Zone géographique concernée	Normandie, Seine-Maritime - 76
Age du public concerné	Tout age
Service(s) proposé(s)	Information sur les démarches administratives, Rencontres / échanges, Formation / sensibilisation, Autre
Information(s) complémentaire(s) sur les services proposés	Organisateur "Séance Relax" sur le territoire havrais
Autre(s) type(s) d'accueil	par mail ou téléphone ou rencontre (présentiel ou visio).
Frais d'adhésion	Zero.
Information(s) complémentaire(s)	Co-animation des formations Proche Aidants du CRANse sur le territoire havrais.

Normandie Autisme Approche Comportementale NAAC

Associations - Normandie

286, rue d'Aalen - 50000 - SAINT-LO

Téléphone : 06 14 08 10 94

Informations sur l'association

Type d'association	Association de familles
Zone géographique concernée	Normandie, Manche - 50
Service(s) proposé(s)	Information, Rencontres / échanges, Formation / sensibilisation, Activités



Autiste et Moi

Associations - Normandie

1A rue Général Foy - 76140 - LE PETIT-QUEVILLY

Téléphone : 07 71 03 72 66

Courriel : autiste-et-moi@hotmail.com

Informations sur l'association

Type d'association	Association de familles
Etablissement(s) géré(s)	1A rue Général Foy, 76140 Le Petit-Quevilly 379 rue des Roses, 76650 Petit-Couronne
Zone géographique concernée	Normandie, Seine-Maritime - 76
Age du public concerné	Enfants et adolescents de 3 à 17 ans. Nous accueillons aussi des jeunes adultes pour les sorties et activités.
Service(s) proposé(s)	Information sur les démarches administratives, Rencontres / échanges, Activités, Aide aux devoirs, Groupe de parole, Loisirs adaptés
Information(s) complémentaire(s) sur les services proposés	Une structure à l'esprit familial, ouverte à tous. Nous accompagnons les familles dans les démarches, proposons des sorties, des activités variées, des moments d'échange et de rencontre. Nous accueillons aussi les enfants non pris en charge. Notre établissement est ouvert à toutes les communes, sans exception.
Accueil	Permanence sur site, Permanence téléphonique
Autre(s) type(s) d'accueil	Les accueils pour les démarches administratives s'effectuent en semaine de 10h30 à 12h à distance ou sur rendez-vous Contactez le : 07.71.03.72.66 09.73.24.50.73 09.56.40.35.88
Frais d'adhésion	Adhésion : 10 € / an
Tarif des interventions	Aucune facturation d'intervention. Association à but non lucratif.
Modalités de paiement	Paiements acceptés:

Espèces, virements, chèques

N'autre Avenir

Associations - Nouvelle-Aquitaine

8 allée des Champs - 64340 - BOUCAU

Téléphone : 06 16 29 65 35

Courriel : secretariat.johannaena@gmail.com

Site internet : <https://autismecolocation.wixsite.com/boucau/post/association-n-autre-avenir-autisme-tsa>

Informations sur l'association

Type d'association	Association de familles, Association de personnes concernées, Habitat inclusif
Zone géographique concernée	Nouvelle Aquitaine, Pyrénées-Atlantiques - 64
Age du public concerné	Adultes
Information(s) complémentaire(s) sur les services proposés	Colocation pour femmes autistes
Autre(s) type(s) d'accueil	Logement

AUTISME LANDES

Associations - Nouvelle-Aquitaine

114 rue des merles - 40270 - SAINT MAURICE SUR ADOUR

Téléphone : 06 34 49 27 19

Courriel : autismelandes.40@gmail.com

Site internet : www.autismelandes.fr

Informations sur l'association

Type d'association	Association de familles
Etablissement(s) géré(s)	PCPE TSA
Zone géographique concernée	Nouvelle Aquitaine, Landes - 40
Age du public concerné	Personnes TSA
Service(s) proposé(s)	Information, Information sur les démarches administratives, Information et accompagnement juridique, Rencontres / échanges, Formation / sensibilisation, Activités, Conventionnement avec l'Education nationale pour l'emploi d'Auxiliaire de Vie Scolaire (AVS)
Accueil	Permanence téléphonique
Autre(s) type(s) d'accueil	Par mail ou lors des rencontres organisées sur le département.
Frais d'adhésion	20 euros par an par famille
Modalités de paiement	chèque, helloasso, virement.

Dordogne Autisme

Associations - Nouvelle-Aquitaine

Mairie de Castels et Bezenac - Place de la Mairie - 24220 - CASTELS ET BEZENAC

Téléphone : 06 42 55 78 72

Courriel : contact@dordogne-autisme.fr

Site internet : www.dordogne-autisme.fr

Informations sur l'association

Type d'association	Association de familles
Zone géographique concernée	Nouvelle Aquitaine, Dordogne - 24
Age du public concerné	enfants - ados - adultes
Service(s) proposé(s)	Information, Information sur les démarches administratives, Rencontres / échanges
Information(s) complémentaire(s) sur les services proposés	Membre de la CDAPH24 Membre du Réseau Autisme CRA Aquitaine
Accueil	Permanence téléphonique
Frais d'adhésion	16 euros / cotisation individuelle 5 euros / cotisation personne TSA. (dès 16 ans) 30 euros / cotisation couple
Modalités de paiement	Chèques Virements Carte Bancaire



ALEPAN

Associations - Nouvelle-Aquitaine

44 rue des Justices - 79000 - NIORT
Téléphone : 06 33 27 97 15
Courriel : 79alepan@gmail.com
Site internet : [www.http://www.alepan79.fr/](http://www.alepan79.fr/)

Informations sur l'association

Type d'association	Association de familles, Association de personnes concernées
Zone géographique concernée	Nouvelle Aquitaine, Charente - 16, Charente-Maritime - 17, Deux-Sèvres - 79, Vienne - 86
Age du public concerné	Actuellement les adhérents ont entre 2 et 35 ans.
Service(s) proposé(s)	Information, Information sur les démarches administratives, Rencontres / échanges, Activités, Groupe d'habiletés sociales, Répit
Accueil	Permanence sur site, Permanence téléphonique
Autre(s) type(s) d'accueil	Café des aidants/parents toutes les 3 semaines.
Frais d'adhésion	35 euros par famille pour les activités du samedi. Gratuit pour le café des aidants/parents.
Tarif des interventions	Prise en charge PCPE-TSA pour le groupe d'habiletés sociales pour adolescents.
Information(s) complémentaire(s)	Accueil de loisirs 1 samedi par mois. Activités par tranche d'âges et/ou niveau d'autonomie.

Autisme Amitié

Associations - Nouvelle-Aquitaine

1655 route de Soustons - 40140 - MAGESCQ

Téléphone : 05 58 47 77 44

Courriel : autisme.amitie@orange.fr

Informations sur l'association

Type d'association	Association de familles
Etablissement(s) géré(s)	Association pour l'accueil et l'accompagnement des autistes
Zone géographique concernée	Nouvelle Aquitaine, Landes - 40
Information(s) complémentaire(s) sur les services proposés	Présidente : Catherine Laborde L'urgence des urgences est de créer des unités pour autistes adultes plus particulièrement des foyers d'accueil médicalisés, parce que : la majorité des autistes relève de FAM et qu'ils ont davantage besoin d'une prise en charge éducative que médico-sociale.

D'une rive à l'autre-autisme et éducation en Gironde

Associations - Nouvelle-Aquitaine

70, rue de Quinsus - 33440 - AMBARES-ET-LAGRAVE

Téléphone : 06 18 77 77 06

Courriel : association.dunerivealautre@gmail.com

Site internet : <https://associationdunerivealautre.blogspot.com/>

Informations sur l'association

Type d'association	Association de familles, Association de professionnels
Zone géographique concernée	Nouvelle Aquitaine, Gironde - 33
Age du public concerné	Enfants, adolescents et jeunes adultes
Service(s) proposé(s)	Information, Information sur les démarches administratives, Rencontres / échanges, Formation / sensibilisation, Activités, Guidance parentale, Accompagnement éducatif, Groupe d'habiletés sociales
Information(s) complémentaire(s) sur les services proposés	<ul style="list-style-type: none">- Créer une offre de services soutenant et développant les apprentissages, l'autonomie et l'épanouissement des personnes, en référence aux recommandations de bonnes pratiques de la HAS et l'ANESM,- Proposer des formations sur l'autisme et troubles du développement et des outils pédagogiques,- Soutenir les familles dans leur rôle éducatif et de favoriser le partenariat parents-professionnels,- Relayer les informations au sujet de l'autisme et des troubles du développement de façon claire et accessible auprès d'un large public,- Mener des actions de sensibilisations,- Promouvoir et favoriser des modèles d'inclusion en milieu ordinaire.
Accueil	Permanence sur site, Permanence téléphonique
Autre(s) type(s) d'accueil	<p>Inclusion scolaire : sensibilisations à l'autisme et à la différence - sensibilisations à la CAA - classes de maternelle à CM2, collèges, projet de recherche IDEAL (https://u-paris.fr/ideal-autisme/), TAP, mallettes pédagogiques TSSA</p> <p>Aide aux aidants et jeunes aidants : permanences mensuelles handicap groupes d'information thématiques mensuels, groupes fratrie, sorties jeunes et familles</p>

Exposition itinérante de La parole des aidants

Accès à la vie sociale : interventions éducatives, pratique sportive, sensibilisations auprès des acteurs de droit commun, implémentation de tableaux de communication géants, groupes CAA, projet d'habitat inclusif en cours

Frais d'adhésion

Cotisation annuelle : 20 euros

Modalités de paiement

Helloasso (adhésion, événements)

Information(s) complémentaire(s)

Membre du réseau national Autistes Sans frontières
Membre ressource Gironde du Collectif CAA Ma voix mes droits

FAMILLES EXTRAORDINAIRES

Associations - Nouvelle-Aquitaine

16 rue Aristide Maillol - 33400 - TALLENCE

Courriel : familles.extraordinaires@yahoo.fr

Informations sur l'association

Type d'association	Association de familles
Zone géographique concernée	Nouvelle Aquitaine, Gironde - 33
Service(s) proposé(s)	Rencontres / échanges, Formation / sensibilisation, Activités
Information(s) complémentaire(s) sur les services proposés	Accès aux loisirs, groupes de paroles,



Planète autisme

Associations - Nouvelle-Aquitaine

1050 avenue du Midi - 47000 - AGEN

Téléphone : 06 83 41 86 66

Courriel : planeteautisme@gmail.com

Site internet : <https://planeteautisme.fr>

Informations sur l'association

Type d'association	Association de familles
Zone géographique concernée	Nouvelle Aquitaine, Lot-et-Garonne - 47
Service(s) proposé(s)	Information, Information sur les démarches administratives, Information et accompagnement juridique, Rencontres / échanges, Formation / sensibilisation, Guidance parentale, Accompagnement éducatif, Groupe d'habiletés sociales, Groupe fratrie
Information(s) complémentaire(s) sur les services proposés	Tel pôle famille : 06.07.46.87.16
Accueil	Permanence sur site, Permanence téléphonique
Autre(s) type(s) d'accueil	Service(s) proposé(s) : L'association gère 5 pôles : Pôle accompagnement, Pôle évaluation, Pôle Ressource Familles, Pôle Formation, GEM TSA Accueil, écoute et conseils, accompagnement administratif, groupes de parole des familles, accompagnement des personnes avec TSA sur tous les lieux de vie (crèches, domicile, établissements scolaires, loisirs, entreprises...) remédiation cognitive, ateliers prépros, groupes habiletés sociales, évaluations neuropsychologiques, évaluations à visée diagnostic, propositions d'un panel de formations pour parents et professionnels
Frais d'adhésion	25 EUROS

ASF79 - LE TIPI ATYPIQUE

Associations - Nouvelle-Aquitaine

1 Chemin de la Bonnetrie. - Lieu dit le grand Geay - 79800 - SOUVIGNE

Téléphone : 06 86 44 89 19

Courriel : letipi.asf79@gmail.com

Informations sur l'association

Type d'association	Association de familles, Association de personnes concernées
Zone géographique concernée	Nouvelle Aquitaine, Deux-Sèvres - 79
Service(s) proposé(s)	Information, Information sur les démarches administratives, Formation / sensibilisation, Activités, Guidance parentale
Accueil	Permanence téléphonique
Autre(s) type(s) d'accueil	Tous les samedis après midi
Frais d'adhésion	15€
Modalités de paiement	Toutes modalités



TorNaDe17

Associations - Nouvelle-Aquitaine

18 rue du Jet d'eau - logement 4 - 17430 - TONNAY CHARENTE

Téléphone : 09 75 67 60 02

Courriel : asso.tornade17@gmail.com

Site internet : <https://tornade17.fr/>

Informations sur l'association

Type d'association	Association de familles
Zone géographique concernée	Nouvelle Aquitaine, Charente-Maritime - 17
Service(s) proposé(s)	Information, Information sur les démarches administratives, Rencontres / échanges, Formation / sensibilisation
Accueil	Permanence téléphonique

AADYS Association d'Aide aux Dys lexiques, praxiques, phasiques, etc

Associations - Nouvelle-Aquitaine

241 rue des Mesniers - Lot 8 B Domaine de la Combe - 16710 - SAINT YIEIX SUR CHARENTE

Téléphone : 05 45 22 52 63

Courriel : aadys16000@orange.fr

Site internet : www.aadys-france.org

Informations sur l'association

Type d'association	Association de familles
Zone géographique concernée	Nouvelle Aquitaine, Charente - 16
Age du public concerné	enfants multidys et Autistes Asperger
Service(s) proposé(s)	Rencontres / échanges, Formation / sensibilisation, Activités
Information(s) complémentaire(s) sur les services proposés	Jeunesse et sports. Multisports, stages multi-sensoriels culturels et sportifs de compensation.
Accueil	Permanence sur site, Permanence téléphonique
Autre(s) type(s) d'accueil	Lieu(x) d'accueil(s) : Saint Yrieix sur Charente 16140
Frais d'adhésion	Frais d'adhésion : 50 euros + licence sportive
Tarif des interventions	Coût du service : forfait à la journée – de 40 à 70 euros selon avec ou sans nuitée -
Modalités de paiement	Aide financière possible : Chèques ANCV , comité d'entreprise , mutuelles Information(s) complémentaire(s) : Aide communale ou de l'action sociale possible sur dossier
Information(s) complémentaire(s)	méthodologie ludique de compensations aux troubles d'apprentissage

Ratio d'encadrement : 1 adulte pour 4 enfants au maximum

Formation et sensibilisation des intervenants à l'autisme : orthophoniste formée ADOS

Expérience professionnelle des intervenants auprès des personnes avec autisme : Inclusion dans nos stages d'enfants Asperger dyspraxiques depuis la création des activités de vacances soit en 2011.



ASPIE FAMILY

Associations - Occitanie

281 D rue de la Cavalerie - 30000 - NIMES

Téléphone : 07 65 21 54 12

Courriel : family.aspie@gmail.com

Site internet : aspiefamily.fr

Informations sur l'association

Type d'association	Association de familles, Association de professionnels, Association de personnes concernées
Etablissement(s) géré(s)	MAISON D'ACCUEIL
Zone géographique concernée	Occitanie, Gard - 30
Age du public concerné	tous les âges
Service(s) proposé(s)	Information, Information sur les démarches administratives, Information et accompagnement juridique, Rencontres / échanges, Formation / sensibilisation, Activités, Aide aux devoirs, Guidance parentale, Accompagnement éducatif, Groupe fratrie, Autre
Information(s) complémentaire(s) sur les services proposés	Nous proposons des groupes de paroles et soirées pour les mamans afin d'échanger sans jugement et se donner des informations, nous tenons des permanences à la MDPH, nous avons des permanences de professionnels dans nos locaux psychologue, médecin, éducateurs spécialisés AESH etc... Des bénévoles nous assistent également et les activités proposées au local sont gratuites. Nous proposons l'élaboration de repas pour l'autonomie Nous avons des partenariats avec l'Université, un restaurant, le SAMSAH, les classes ALAE, la MDPH...
Accueil	Permanence sur site, Permanence téléphonique
Autre(s) type(s) d'accueil	Nous disposons d'un local en location pour les activités, ateliers et les rencontres.
Frais d'adhésion	30 € l'année pour une personne 50 € pour un couple

70 € pour une famille avec enfants

Tarif des interventions

gratuites



Esprit Atypique

Associations - Occitanie

36 Boulevard Félix Mercader - 66000 - PERPIGNAN

Téléphone : 06 54 16 57 77

Courriel : assoespritatypique@gmail.com

Site internet : www.espritatypique.fr

Informations sur l'association

Type d'association	Association de familles
Zone géographique concernée	Occitanie, Pyrénées-Orientales - 66
Age du public concerné	Parents d'enfants autistes Adultes autistes Aidants de personnes autistes
Service(s) proposé(s)	Information sur les démarches administratives, Rencontres / échanges, Formation / sensibilisation, Guidance parentale
Accueil	Permanence sur site, Permanence téléphonique
Frais d'adhésion	15 EUR 7.5 EUR tarif famille
Tarif des interventions	Gratuit
Modalités de paiement	https://www.helloasso.com/associations/esprit-atypique/adhesions/adhesion

Enfants Extra Ordinaires

Associations - Occitanie

20 chemin de Lafilaire - 31500 - TOULOUSE

Téléphone : 06 77 85 02 20

Courriel : enfantsextraordinaires31@gmail.com

Site internet : <https://enfantsextraordina.wixsite.com/asso>

Informations sur l'association

Type d'association	Association de familles
Etablissement(s) géré(s)	OLIVIER SAINT ANTONIN PRESIDENT VERONIQUE BARBIER TRESORIERE LAMIA MANIN SECRETAIRE SOLENE LAKEHAL TRESORIERE ADJOINTE LUCIE GORET SECRETAIRE ADJOINTE
Zone géographique concernée	Occitanie, Haute-Garonne - 31
Age du public concerné	DE 4 A 15 ANS
Service(s) proposé(s)	Rencontres / échanges, Formation / sensibilisation, Activités, Guidance parentale
Information(s) complémentaire(s) sur les services proposés	ORGANISATION LE WEEK-END ET PENDANT LES VACANCES SCOLAIRES D'ATELIERS DANS LE DOMAINE DU SPORT ADAPTE, DE LA PEINTURE, LA CUISINE, LA SOPHROLOGIE , LA FORMATION ABA. SORTIES NEIGE, WALIGATOR ET WEEK-END DE FIN D'ANNEE LE TOUT POUR TOUTE LE FRATRIE ET GRATUIT POUR L'ESSENTIEL SI ADHERENT A L'ASSOCIATION.
Autre(s) type(s) d'accueil	WHATSAPP , MAIL, COMPTE WIX, INSTAGRAM FACEBOOK.
Frais d'adhésion	adhésion annuelle 2024/2025 à 50 €
Tarif des interventions	Gratuité des ateliers Petites participations sur sorties ou week-end avec hébergement.
Modalités de paiement	virement

Information(s) complémentaire(s)

Association composés en totalité de parents bénévoles et de leur familles ou connaissances .



Ma différence, et alors !

Associations - Occitanie

54 avenue de Castres - 81580 - SOUAL

Courriel : madifferenceetalors81@gmail.com

Informations sur l'association

Type d'association	Association de familles
Zone géographique concernée	Occitanie, Tarn - 81
Service(s) proposé(s)	Information sur les démarches administratives, Rencontres / échanges
Frais d'adhésion	7€ par an
Modalités de paiement	espèce chèque et virement



Lozère Autisme

Associations - Occitanie

13 Route Du Mas - 48000 - MENDE
Téléphone : 06 52 06 21 39
Courriel : lozere.autisme@gmail.com

Informations sur l'association

Type d'association	Association de familles, Association de personnes concernées
Zone géographique concernée	Occitanie, Lozère - 48
Service(s) proposé(s)	Information, Information sur les démarches administratives, Rencontres / échanges, Formation / sensibilisation, Répét
Accueil	Permanence téléphonique
Frais d'adhésion	10 € par an
Information(s) complémentaire(s)	<p>NOS MISSIONS ASSOCIATIVES</p> <p>Proposer un accompagnement tout au long du parcours : de l'étape du diagnostic jusqu'à la mise en place d'actions de soutiens spécifiques ainsi que dans leurs démarches administratives.</p> <p>Apporter du soutien auprès des personnes concernées et leurs proches avec des temps d'échanges, de partages, de sorties et d'ateliers spécifiques.</p> <p>Créer du lien entre la personne autiste, ses proches et les professionnels de santé, du social, de l'éducation nationale, en proposant une orientation adaptée avec une possibilité d'intervention de l'association comme tiers ou médiateur.</p> <p>Mettre à disposition des outils «ressources» pour répondre à des besoins spécifiques (sensoriel, émotionnel, gestion du temps, communication...) ainsi que des répertoires de professionnels du social, du médical (et para-médical) et du médico-social.</p> <p>Faire connaître le Trouble du Spectre de l'Autisme au grand public dans un but inclusif.</p>

A qui nous adressons-nous ?

- Aux personnes Autistes (enfants, adolescents, adultes)
- Aux proches aidants (Familles, conjoints, proches...)
- Aux professionnels souhaitant s'impliquer dans nos activités associatives



SOLIDARITE AUTISME LR

Associations - Occitanie

8 rue Etienne Sabatier - 34500 - BEZIERS

Téléphone : 06 95 22 20 29

Courriel : solidariteautisme@gmail.com

Informations sur l'association

Type d'association	Association de familles
Etablissement(s) géré(s)	PRESIDENTE LEFEVRE Laurence
Zone géographique concernée	Occitanie, Hérault - 34
Age du public concerné	Tous âges
Service(s) proposé(s)	Information, Information sur les démarches administratives, Information et accompagnement juridique, Rencontres / échanges, Formation / sensibilisation, Activités
Information(s) complémentaire(s)	https://www.facebook.com/autisme.solidarite/



Otéma TSA

Associations - Occitanie

Bordeneuve - 81500 - GIROUSSENS

Téléphone : 06 33 77 62 40

Courriel : laurent.peytavy@gmail.com

Site internet : www.otema-autisme.fr

Informations sur l'association

Type d'association	Association de familles
Zone géographique concernée	Occitanie, Tarn - 81
Service(s) proposé(s)	Groupe d'habiletés sociales, Job coaching, Autre
Accueil	Permanence téléphonique

ABAUTISME

Associations - Occitanie

9 rue Guillaume Bimar - 11000 - NARBONNE

Téléphone : 06 09 20 47 28

Courriel : abautisme@gmail.com

Site internet : <http://www.abautisme.fr>

Informations sur l'association

Type d'association	Association de familles
Etablissement(s) géré(s)	PCPE L'Envol des Petits Pas
Zone géographique concernée	Occitanie, Aude - 11, Hérault - 34
Age du public concerné	de 2 à 20 ans
Service(s) proposé(s)	Accompagnement éducatif
Information(s) complémentaire(s) sur les services proposés	Service comportemental sur le modèle de la prise en charge ABA. Prise en charge individuelle en complément des prises en charges dont bénéficient les enfants par ailleurs. Interventions au domicile, à l'école et dans tous les lieux de vie sociétale où l'enfant autiste intervient.
Accueil	Permanence sur site, Permanence téléphonique
Information(s) complémentaire(s)	Projet, en cours de réalisation, de création d'un service comportemental de jour, pour adultes autistes de 20 ans à fin de vie. ABAUTISME est une association de parents et le PCPE ne rentre pas dans la catégorie des établissements médico sociaux. Le budget du PCPE est financé par l'ARS Occitanie.



AUTISME ARIEGE

Associations - Occitanie

4 place du Sémalier - 09100 - SAINT JEAN DU FALGA

Téléphone : 09 82 60 82 02

Courriel : autismariège@gmail.com

Site internet : https://www.facebook.com/groups/autismeariege/?locale=fr_FR

Informations sur l'association

Type d'association	Association de familles
Etablissement(s) géré(s)	PRESIDENTE Corinne POPLINEAU
Zone géographique concernée	Occitanie, Ariège - 09
Age du public concerné	NC
Service(s) proposé(s)	Information, Information sur les démarches administratives, Information et accompagnement juridique, Rencontres / échanges, Formation / sensibilisation, Activités, Guidance parentale, Accompagnement éducatif, Groupe d'habiletés sociales, Autre
Information(s) complémentaire(s) sur les services proposés	Intervention éducative via les professionnels adhérents du service d'accompagnement du réseau PAIRR de l'association.
Accueil	Permanence sur site, Permanence téléphonique
Autre(s) type(s) d'accueil	Sur RDV au local ou au domicile
Frais d'adhésion	Adhésion de 40 € pour les familles et les professionnels bénéficiant du service d'accompagnement du réseau PAIRR 20€ Hors réseau PAIRR
Tarif des interventions	NC
Modalités de paiement	NC
Information(s) complémentaire(s)	Proposent aussi des formations, informations, rencontres loisirs, cafés des parents etc..

L'AVENIR DES POSSIBLES

Associations - Occitanie

73, rue Marx Dormoy - 34400 - LUNEL

Téléphone : 06 61 71 73 46

Courriel : avenirdespossibles@gmail.com

Site internet : <https://www.avenirdespossibles.fr>

Informations sur l'association

Type d'association	Association de familles, Association de personnes concernées
Zone géographique concernée	Occitanie, Hérault - 34
Age du public concerné	Adolescents Adultes
Service(s) proposé(s)	Rencontres / échanges, Activités
Information(s) complémentaire(s) sur les services proposés	Un projet de création d'un lieu innovant, "la maison des possibles" pour un accompagnement global et inclusif à la vie autonome à travers la mise en situation d'ateliers pédagogiques adaptés, coaching social et job coaching. Un lieu participatif et inclusif au sein de la cité où chacun à son rythme sera aidé et aidant. Des appartements d'apprentissages, dans la cité, viendront compléter ce lieu par la suite, en location pour les adultes, sous forme de stage d'apprentissage pour les adolescents...
Accueil	Permanence téléphonique
Frais d'adhésion	20,00

ASF34-Diversity@école

Associations - Occitanie

16 rue du Souvenir Français - 34190 - GANGES

Téléphone : 06 63 04 20 72

Courriel : diversityecole@gmail.com

Site internet : <https://www.asf34diversityecole.fr/page/213791-accueil>

Informations sur l'association

Type d'association	Association de familles
Etablissement(s) géré(s)	TORRES Carine Co-Présidente Myriam LICCIARDI HERMET Co-Présidente
Zone géographique concernée	Occitanie, Hérault - 34
Service(s) proposé(s)	Information, Information et accompagnement juridique, Rencontres / échanges, Formation / sensibilisation, Activités, Conventionnement avec l'Education nationale pour l'emploi d'Auxiliaire de Vie Scolaire (AVS)
Information(s) complémentaire(s) sur les services proposés	Autistes sans frontières 34 – Diversity@école est une Association qui oeuvre au sein du département de l'Hérault pour Favoriser l'égalité des chances et l'inclusion de tous les enfants et adolescents.
Accueil	Permanence téléphonique
Frais d'adhésion	NC
Tarif des interventions	NC
Modalités de paiement	NC
Information(s) complémentaire(s)	NC

AISF Autisme Inclusion Services Formation

Associations - Occitanie

11 rue du Pioch - 34980 - SAINT GELY DU FESC

Téléphone : 06 28 29 40 75

Courriel : autisme.service34@gmail.com

Site internet : <http://colocautisme.wixsite.com/aisf>

Informations sur l'association

Type d'association	Association de familles
Etablissement(s) géré(s)	Présidente Fabienne SUCH
Zone géographique concernée	Occitanie, Hérault - 34
Age du public concerné	Toute personne adulte TSA
Service(s) proposé(s)	Information, Information et accompagnement juridique, Accompagnement éducatif, Groupe d'habiletés sociales, Job coaching, Autre
Information(s) complémentaire(s) sur les services proposés	Mise en place d'un Habitat Inclusif et gestion coordination de l'accompagnement , mise en place d'un service de job et social coaching organisme de formations accompagnement inclusif de personnes autistes/TSA
Accueil	Permanence téléphonique
Frais d'adhésion	50,00 €
Tarif des interventions	Financements de droit commun (APL , PCH...)et participation financière selon les prestations mises en place
Modalités de paiement	Mensuelle



La Voie Rêvée

Associations - Occitanie

3 Rue Jacques Vaucanson - UDAF - 11000 - CARCASSONNE

Téléphone : 07 44 70 48 67

Courriel : asso.lavoiervee@gmail.com

Site internet : <https://lavoiervee.fr/>

Informations sur l'association

Type d'association	Association de familles
Zone géographique concernée	Occitanie, Aude - 11
Service(s) proposé(s)	Information, Information sur les démarches administratives, Rencontres / échanges, Formation / sensibilisation, Activités, Aide aux devoirs, Guidance parentale
Accueil	Permanence téléphonique
Autre(s) type(s) d'accueil	Dans notre espace ressource et sensoriel à l'Espace des Fécos, 7 avenue du Pont de France 11300 Limoux ou au domicile des familles ou dans un lieu de leur choix.
Frais d'adhésion	Adhésion Famille : 20 €
Modalités de paiement	CB, chèques, espèces

Autisme CRI 46

Associations - Occitanie

435 Chemin du Bagadou Bas - 46600 - MARTEL

Téléphone : 06 87 42 37 27

Courriel : comcri46@gmail.com

Site internet : www.autismecri46.fr

Informations sur l'association

Type d'association	Association de familles
Etablissement(s) géré(s)	NC
Zone géographique concernée	Occitanie, Lot - 46
Age du public concerné	NC
Service(s) proposé(s)	Information sur les démarches administratives, Rencontres / échanges, Formation / sensibilisation
Accueil	Permanence téléphonique
Frais d'adhésion	15 €
Information(s) complémentaire(s)	ACTION SUR LE LOT (46)

Café Autisme

Associations - Occitanie

10, rue Jacques Labatut - 31000 - TOULOUSE

Téléphone : 06 51 26 12 31 / 06 07 25 12 86

Courriel : parent@cafeautisme.com

Site internet : <https://www.cafeautisme.com/>

Informations sur l'association

Type d'association	Association de familles, Association de personnes concernées
Zone géographique concernée	Occitanie, Haute-Garonne - 31
Service(s) proposé(s)	Information, Information sur les démarches administratives, Rencontres / échanges, Formation / sensibilisation, Activités, Répit, Autre
Information(s) complémentaire(s) sur les services proposés	<ul style="list-style-type: none">- groupes de paroles pour aidants familiaux, parents, famille et adolescents- Cafés parents,- cafés autisme pour les adultes TSA, TDAH ...- activités pour les adultes.- interventions en milieu scolaire- conférences / formations au CRA- accompagnements pour les adultes TSA (aide aux papiers, aide administrative ...)- répit ponctuel- aide administrative (dossier MDPH ...) - kit inclusion
Accueil	Permanence téléphonique
Autre(s) type(s) d'accueil	accueil téléphonique du lundi au vendredi de 9h à 17h mail contact pour les adultes : adulte@cafeautisme.com
Frais d'adhésion	24 euros par an



Bulle Atypique

Associations - Occitanie

6 rue de Touraine - 11300 - LIMOUX

Téléphone : 06 89 35 23 59

Courriel : bulleatypique@gmail.com

Informations sur l'association

Type d'association	Association de familles
Zone géographique concernée	Occitanie, Aude - 11
Service(s) proposé(s)	Information, Information sur les démarches administratives, Rencontres / échanges, Formation / sensibilisation
Information(s) complémentaire(s) sur les services proposés	<p>L'association Bulle Atypique est une association loi 1901 basée à Limoux (Aude), dédiée à la sensibilisation et à l'information autour des troubles du neurodéveloppement (TSA, TDAH, DYS, TND).</p> <p>Elle informe et oriente les familles, les accompagne dans la compréhension des démarches administratives et favorise une meilleure inclusion sur le territoire local, notamment à travers le projet « Commune Inclusive ».</p> <p>L'association s'inscrit dans une démarche bienveillante, inclusive et respectueuse des recommandations de bonnes pratiques.</p>
Accueil	Permanence téléphonique
Autre(s) type(s) d'accueil	Contact par téléphone, mail . Rencontre locale possible selon situation.
Frais d'adhésion	Adhésion simple gratuite afin de rendre l'association accessible à toutes et tous. Adhésions de soutien possibles (5 €, 10 € ou prix libre) via HelloAsso.
Modalités de paiement	Adhésion et dons via HelloAsso (paiement sécurisé en ligne).
Information(s) complémentaire(s)	Association de sensibilisation et d'information sur les troubles du neurodéveloppement, basée dans l'Aude (Occitanie)

Autiste et Ecolier 34 AEE34

Associations - Occitanie

385 avenue des Frères Buhler - 34080 - MONTPELLIER

Téléphone : 06 21 32 78 13

Courriel : contact@aee34.fr

Site internet : <http://www.autisteetecolier34.fr>

Informations sur l'association

Type d'association	Association de familles
Etablissement(s) géré(s)	MME DECOMBREDET
Zone géographique concernée	Occitanie, Hérault - 34
Service(s) proposé(s)	Formation / sensibilisation
Information(s) complémentaire(s) sur les services proposés	Autiste et Ecolier 34 a pour but d'aider les personnes autistes et atteintes de TED, d'assurer leur éducation, leur socialisation et leur intégration en milieux ordinaires et de créer une structure expérimentale à orientation résolument éducative.
Accueil	Permanence téléphonique
Frais d'adhésion	NC
Tarif des interventions	NC
Modalités de paiement	NC

CERESA Centre Régional d'Education et de Services pour l'Autisme en Midi-Pyrénées

Associations - Occitanie

33 rue de Lisieux - 31100 - TOULOUSE

Téléphone : 05 61 16 53 43

Courriel : contact@ceresa.fr

Site internet : <http://www.ceressa.fr>

Informations sur l'association

Type d'association	Association de familles, Association de professionnels
Etablissement(s) géré(s)	Sessad Acces 31 Sessad Acces 46 Sessad Smile Trampoline Plateforme de service qui propose des séances avec des professionnels en libéral, psychologues et éducatrices. (tarifs des prestations sur le site internet CERESA. Les Unités d'enseignement Maternelle Autisme – UEMA Tournefeuille (31) Catus (46)
Zone géographique concernée	Occitanie, Haute-Garonne - 31, Lot - 46, Hautes-Pyrénées - 65
Age du public concerné	0-20 ANS
Service(s) proposé(s)	Formation / sensibilisation, Guidance parentale, Accompagnement éducatif, Groupe d'habiletés sociales, Bilans à visée diagnostique (ADOS et ADI-R), Groupe fratrie
Information(s) complémentaire(s) sur les services proposés	Ceresa regroupe 7 structures en Haute Garonne et dans le Lot qui accompagnent l'accès à l'éducation structurée des enfants et adolescents avec trouble du spectre autistique, aussi bien à domicile, en établissements scolaires et autres lieux de vie.
Accueil	Permanence téléphonique
Autre(s) type(s) d'accueil	TOULOUSE : 05.61.16.53.43 - MARTEL : 05.65.27.19.54

TRAMPOLINE - Plate-forme de services

- Intervention précoce
- Guidance parentale, soutien aux fratries
- Accompagnement scolaire, dans les loisirs
- Aide aux familles par des interventions à domicile
- Entraînement aux habiletés sociales, à la gestion des émotions et du stress en individuel
- Séances de groupes d'habiletés sociales
- Accompagnement vers l'insertion professionnelle

La plateforme de services Trampoline ne reçoit aucune subvention de l'Etat. Les familles doivent financer elles-mêmes le coût des séances.

Frais d'adhésion

30,00

Information(s) complémentaire(s)

Accompagnement de plus de 150 enfants et adolescents (et leurs familles) avec trouble du spectre de l'autisme

TOUTES LES INFORMATIONS SUR : <http://www.ceresa.fr/>

Autisme Alliance 85

Associations - Pays-de-la-Loire

Pôle Associatif – 71, boulevard Aristide Briand - Boite aux lettres N°129 - 85000 - LA ROCHE SUR YON

Téléphone : 0251070161

Courriel : autismealliance85@yahoo.fr

Site internet : www.autismealliance85.com

Informations sur l'association

Type d'association	Association de familles
Zone géographique concernée	Pays-de-la-Loire, Vendée - 85
Service(s) proposé(s)	Information, Information sur les démarches administratives, Rencontres / échanges, Autre
Accueil	Permanence téléphonique
Frais d'adhésion	20 Euros/an



COUP DE POUCE Association pour l'autisme

Associations - Pays-de-la-Loire

51 rue Jean JAURES - 49400 - SAUMUR

Téléphone : 02 41 52 11 75

Courriel : christele.ribeyrol@akeonet.com

Site internet : <https://coupdepouceautisme.jimdo.com>

Informations sur l'association

Type d'association	Association de familles
Etablissement(s) géré(s)	PRESIDENTE Christèle RiBEYROL- LEROUX
Zone géographique concernée	Pays-de-la-Loire, Maine-et-Loire - 49
Service(s) proposé(s)	Information, Formation / sensibilisation, Guidance parentale
Information(s) complémentaire(s) sur les services proposés	Permettre l'autonomie des personnes handicapées en favorisant la communication adaptée Makaton, Pecs ... MONTAGE PROJET ADULTES HABITAT PARTAGÉ
Accueil	Permanence téléphonique
Frais d'adhésion	25 €
Tarif des interventions	NC

Autisme 44

Associations - Pays-de-la-Loire

12 rue Anatole de Monzie - 44200 - NANTES

Téléphone : 06 28 05 33 07

Courriel : autisme44@live.fr

Site internet : <https://www.autisme44.fr/>

Informations sur l'association

Type d'association	Association de familles, Association de personnes concernées
Zone géographique concernée	Pays-de-la-Loire, Loire-Atlantique - 44
Age du public concerné	Tous âges
Service(s) proposé(s)	Information, Rencontres / échanges, Formation / sensibilisation, Groupe d'habiletés sociales, Répit, Groupe de parole, Autre, Loisirs adaptés
Information(s) complémentaire(s) sur les services proposés	<p>L'information et le soutien aux familles (par la messagerie, les permanences, l'assistance et le conseil aux familles par le service juridique, le prêt de matériel sensoriel et éducatif de notre malle).</p> <p>Formations & Ateliers (scolarisation, troubles sensoriels, alimentation, vie affective et sexualité, autisme et fratrie...).</p> <p>Rencontres Institutionnelles (Comité de suivi SESSAD très précoce, rencontre avec Pôle Emploi, préparation du projet de GEM autisme, concertation de la plateforme TND).</p> <p>Sorties convivialité (sortie en famille, sorties mensuelles groupe adultes, des "cafés rencontres" bimestriels à Nantes, la journée de l'association).</p> <p>Sensibilisation (2 avril : Journée mondiale de la sensibilisation à l'autisme, à l'occasion du "Duo Day", matinée d'échange "Handicap invisible").</p>
Frais d'adhésion	https://www.autisme44.fr/adhesion

UNAPEI Pays de la Loire

Associations - Pays-de-la-Loire

117 rue Saint Nicolas - 72300 - SABLE SUR SARTHE

Téléphone : 07 85 82 89 15

Courriel : contact.unapeipdl@gmail.com

Site internet : <http://www.pays-de-la-loire.unapei.org/>

Informations sur l'association

Type d'association	Association de familles
Etablissement(s) géré(s)	Union de 14 associations du mouvement parental Urapei PRESIDENTE Florence FOURMONT
Zone géographique concernée	Pays-de-la-Loire, Loire-Atlantique - 44, Maine-et-Loire - 49, Mayenne - 53, Sarthe - 72, Vendée - 85
Service(s) proposé(s)	Information et accompagnement juridique, Rencontres / échanges
Information(s) complémentaire(s) sur les services proposés	Relais d'information sur les associations du territoire et leurs actions
Accueil	Permanence téléphonique
Autre(s) type(s) d'accueil	Du lundi au jeudi de 9h à 13h et de 13h45 à 17h30 Le vendredi de 9h à 13h
Frais d'adhésion	NC
Information(s) complémentaire(s)	Association gestionnaire d'établissement.

ASF44 – AUTISME OUEST 44

Associations - Pays-de-la-Loire

34 Rue Jean-Claude Maisonneuve - 44220 - COUERON

Téléphone : 06 71 59 04 98

Courriel : autismeouest44@gmail.com

Site internet : <https://www.asf44.fr>

Informations sur l'association

Type d'association	Association de familles
Etablissement(s) géré(s)	ASF44
Zone géographique concernée	Pays-de-la-Loire, Loire-Atlantique - 44
Service(s) proposé(s)	Information, Information sur les démarches administratives, Information et accompagnement juridique, Rencontres / échanges, Formation / sensibilisation, Guidance parentale, Accompagnement éducatif, Autre
Information(s) complémentaire(s) sur les services proposés	<ul style="list-style-type: none">- L'accueil et l'éducation de personnes porteuses d'autisme,- La gestion, l'organisation, l'administration de tout établissement destiné à ce but, de manière générale, la promotion des méthodes cognitivo éducatives telle que recommandé par la haute autorité de la santé à destination des personnes autistes et de leur famille.- L'association milite pour une prise en charge des enfants et des adultes tel que recommandé par la HAS- L'écoute et la sensibilisation auprès des familles, d'association, d'administration ou toute autre entité qui le demande. L'aide aux démarches administratives <ul style="list-style-type: none">- Elaboration de projets
Accueil	Permanence sur site, Permanence téléphonique
Autre(s) type(s) d'accueil	Rencontres individuelles ou collectives
Frais d'adhésion	25 €
Tarif des interventions	NC
Modalités de paiement	NC

Information(s) complémentaire(s)

Projet ASAP-SESSAD enfant en Loire Atlantique
Projet Logement inclusif pour autiste adulte autonome
Création de l'école ABA de NANTES

Apedys 85

Associations - Pays-de-la-Loire

1 Square alphonse allais - 85300 - Vendée

Téléphone : 0616835436

Courriel : contact@apedys85.org

Site internet : apedys85.org

Informations sur l'association

Type d'association	Association de familles
Zone géographique concernée	Pays-de-la-Loire, Vendée - 85
Age du public concerné	enfants et adultes
Service(s) proposé(s)	Information
Information(s) complémentaire(s) sur les services proposés	Information Orientation Aide aux dossiers administratifs Pair aidance Présentation d'outil Sensibilisation dans les différentes structures
Autre(s) type(s) d'accueil	Permanence Café-Dys Ciné-débat Conférence
Frais d'adhésion	25€ par famille et par an
Modalités de paiement	en ligne à helloasso/apedys85.fr

AUTISME SANS FRONTIERE 85 ASF 85

Associations - Pays-de-la-Loire

4 rue Coco Chanel - 85000 - LA ROCHE SUR YON

Courriel : contact@asf85.fr

Informations sur l'association

Type d'association	Association de familles
Etablissement(s) géré(s)	PRÉSIDENTE MME TREPTE SUZANNE
Zone géographique concernée	Pays-de-la-Loire, Vendée - 85
Age du public concerné	ENFANTS ET ADOLESCENTS
Service(s) proposé(s)	Information, Information sur les démarches administratives, Information et accompagnement juridique, Rencontres / échanges, Formation / sensibilisation, Activités, Autre
Information(s) complémentaire(s) sur les services proposés	<ul style="list-style-type: none">- Accueil des familles et assistance dans la constitution des dossiers administratifs,- Collaboration avec des professionnels formés à l'autisme,- Organisation de rencontres de loisirs entre familles,- Promotion par tous les moyens de la socialisation de l'enfant avec autisme,- Maintien de l'enfant en milieu scolaire ordinaire lorsque cela est possible,- Organisation d'actions de formation destinées aux aidants (familles, professionnels du médico-social, auxiliaires de vie scolaire...),- Sensibilisation des acteurs des différents lieux de vie de l'enfant et le grand public aux troubles du spectre autistique.
Accueil	Permanence sur site
Autre(s) type(s) d'accueil	Echanges par mail, et possibilité d'entretiens téléphoniques Rencontres au sein de l'association
Frais d'adhésion	30 euros (adhésion nominative)

AUTISME MAYENNE Pour Vivre Autrement

Associations - Pays-de-la-Loire

2 bd Frédéric Simon - 53200 - CHATEAU GONTIER

Téléphone : 06 43 14 28 93

Courriel : autisme.mayenne@gmail.com

Site internet : <http://www.autismemayenne.fr/>

Informations sur l'association

Type d'association	Association de familles, Association de personnes concernées
Etablissement(s) géré(s)	PRESIDENTE Catherine MOREAU
Zone géographique concernée	Pays-de-la-Loire, Mayenne - 53
Service(s) proposé(s)	Information, Information et accompagnement juridique, Rencontres / échanges, Formation / sensibilisation, Activités, Groupe d'habiletés sociales, Groupe fratrie
Information(s) complémentaire(s) sur les services proposés	Accueil et orientation des familles; formation; accès aux loisirs, activités sportives et culturelles; sensibilisation; groupes de parole pour la fratrie; échanges et moments conviviales entre parents. L'association est représentée au sein des commissions départementale et régionale.
Accueil	Permanence téléphonique
Autre(s) type(s) d'accueil	RDV sur la ville de Laval si possible, exceptionnellement à domicile. Vous pouvez laisser un message par téléphone/mail - un membre du CA vous contactera par la suite.
Frais d'adhésion	30 €
Information(s) complémentaire(s)	DOCUMENT TÉLÉCHARGEABLE 1 : www.autismemayenne.fr

Association Esmeralda 85

Associations - Pays-de-la-Loire

5 rue des Lilas - Siège social - 85700 - POUZAUGES

Téléphone : 07 83 71 67 46

Courriel : contact@esmeralda85.fr

Site internet : www.esmeralda85.fr

Informations sur l'association

Type d'association	Association de familles
Zone géographique concernée	Pays-de-la-Loire, Vendée - 85
Age du public concerné	Tous âges
Service(s) proposé(s)	Information sur les démarches administratives, Rencontres / échanges, Formation / sensibilisation, Activités, Autre
Accueil	Permanence sur site, Permanence téléphonique
Autre(s) type(s) d'accueil	Uniquement sur RDV
Frais d'adhésion	Adhésion minimum à 5€/an
Tarif des interventions	RDV individuels gratuits

COCCI BLEUE

Associations - Pays-de-la-Loire

8 place augustine fouillée - centre de loisirs Bourny - 53000 - LAVAL

Téléphone : 07 43 53 31 29

Courriel : cocibleue.tsa.53@gmail.com

Site internet : <http://www.cocibleue.fr>

Informations sur l'association

Type d'association	Association de familles
Zone géographique concernée	Pays-de-la-Loire, Mayenne - 53
Service(s) proposé(s)	Information, Information sur les démarches administratives, Rencontres / échanges, Formation / sensibilisation, Guidance parentale, Accompagnement éducatif, Autre
Information(s) complémentaire(s) sur les services proposés	<ul style="list-style-type: none">- Aide au diagnostic, aux démarches et à la formation- Financement d'accompagnements libéraux spécialisés- Sensibilisation des établissements scolaires et grand public- Médiathèques, ludothèque, mise à dispositions de robots (Leka, Cozmo et Ipad), prêt de casques anti-bruit numériques et de tricycles- Don de matériel spécialisé : couvertures lestées, casques anti-bruit, brosses à dents tri-faces...
Accueil	Permanence sur site
Autre(s) type(s) d'accueil	contact par mail de préférence pour prise de rendez-vous
Frais d'adhésion	45 €
Information(s) complémentaire(s)	<p>cocibleue.fr fb : Cocci bleue Adhésion en ligne : https://www.helloasso.com/associations/cocci-bleue</p>



TEDAI 84

Associations - Provence-Alpes-Côte d'azur

33, rue Santo-Estello - Clos des Félibres - 84000 - AVIGNON

Téléphone : 06 83 46 61 71

Courriel : ilagneau@sfr.fr

Site internet : <http://www.tedai.org/>

Informations sur l'association

Type d'association	Association de familles, Association de personnes concernées
Etablissement(s) géré(s)	Gestion de Cas Complexes Autisme
Zone géographique concernée	Provence-Alpes-Côte d'Azur, Vaucluse - 84
Service(s) proposé(s)	Information, Information sur les démarches administratives, Rencontres / échanges, Formation / sensibilisation, Activités, Guidance parentale, Accompagnement éducatif, Groupe d'habiletés sociales
Information(s) complémentaire(s) sur les services proposés	Maison de l'Autisme en Vaucluse, composée d'un Pôle d'Information et de Soutien qui accueille, informe, conseille ou oriente, et d'un Pôle de Gestion de Cas Complexes Autisme, destiné à l'accompagnement des personnes TSA en situation complexe.
Accueil	Permanence sur site, Permanence téléphonique
Autre(s) type(s) d'accueil	Accueil personnalisé sur RV, accompagnement RV administratifs - scolarité, formation, MDPH, ESMS - , rencontres mensuelles en famille, aspi-café, Groupe d'entraide mutuelle, groupes de soutien aux aidants familiaux...
Frais d'adhésion	Sympathisant: 10€ ou plus Individuel: 20€ Couple: 30€ Famille: 40€
Tarif des interventions	La plupart des activités proposées est gratuite. Les Atelier d'Habilités Sociales sont au tarif de 20€/mois pour les enfants de 10 ans et moins, et de 20€/séance -20 séances/an - pour les plus de 10 ans et les adolescents et adultes. Les formations et sensibilisations à destination des familles ont des tarifs

variant de 10€ à 75€ selon leur durée et leurs modalités.

Modalités de paiement

Paiement par chèque, espèces, virement, ou par CB sur <https://www.helloasso.com/associations/tedai-84>

Information(s) complémentaire(s)

TEDAI 84 est membre de Autisme France, de l' Union Régionale Autisme France Sud Est, du Comité d'Entente Handicap Vaucluse et du Comité d'Entente Régional Autisme.

TEDAI est représentant des Usagers : Vice-présidence du Comité Technique Régional Autisme PACA (instance dépendant de l'Agence Régionale de Santé, qui pilote le 3° plan autisme), siège au CDCA de Vaucluse (Conseil Départemental de la Citoyenneté et de l'Autonomie), au Comité de Suivi de l'Ecole Inclusive, siège au CTS (Conseil Territorial de Santé ARS).

TEDAI 84 a un Agrément Education Nationale avec le Rectorat d'Ax-Marseille et participe à la formation des AESH et des équipes pédagogiques, ainsi que la sensibilisation des élèves.

CORIDYS

Associations - Provence-Alpes-Côte d'azur

Espace Athéna - Parc Athéna - Bâtiment D - 83190 - OLLIOULES

Téléphone : 04 83 57 49 42

Courriel : coridysvar@coridys.fr

Site internet : www.coridys.fr

Informations sur l'association

Type d'association	Association de familles
Zone géographique concernée	Provence-Alpes-Côte d'Azur, Var - 83
Age du public concerné	Tous âges
Service(s) proposé(s)	Information, Formation / sensibilisation, Guidance parentale
Information(s) complémentaire(s) sur les services proposés	<ul style="list-style-type: none">- Entretien d'orientation des familles- Réalisation de bilan neuropsychologique et comportemental- Suivi des personnes (cognitif et comportemental)- Guidance parentale- Formations / sensibilisation- Aide au projet professionnel et soutien dans et vers l'emploi/la formation (dispositif PAS Tco AGEFIPH)
Autre(s) type(s) d'accueil	accueil avec rdv par une psychologue <ul style="list-style-type: none">- entretien clinique- accueil téléphonique
Frais d'adhésion	30 euros
Information(s) complémentaire(s)	https://coridys.fr/coridys-pres-de-chez-moi/coridys-var/

Autisme apprendre autrement

Associations - Provence-Alpes-Côte d'azur

Chemin de la Solidarité - 06510 - CARROS

Téléphone : 04 92 08 28 03

Courriel : contact@abaautisme.org / secretariat.asso@abaautisme.org

Site internet : <https://www.abaautisme.org>

Informations sur l'association

Type d'association	Association de familles, Association de professionnels
Etablissement(s) géré(s)	<p>Institut Médico-Educatif Les Coteaux d'Azur à CARROS (06)</p> <ul style="list-style-type: none"> - Section d'Enseignement et d'Education Spécialisée (SEES) - Service d'Education et de soins Spécialisés A Domicile (SESSAD) - Unité d'Enseignement Maternelle (UEM) - Plateforme Autisme (P3A) - Plateforme de Coordination et d'Orientation (PCO) - IME Renforcé (IME-R) <p>Foyer d'Accueil Médicalisé L'Oiseau-Lyre à LEVENS (06)</p> <ul style="list-style-type: none"> - Internat - Externat - Accueil temporaire - Service d'Interventions Situations Critiques Autisme (SISCA) <p>Institut Médico-Educatif Les Coteaux Fleuris à CAEN (14)</p> <ul style="list-style-type: none"> - Section d'Enseignement et d'Education Spécialisée (SEES) - Service d'Education et de soins Spécialisés A Domicile (SESSAD) - Unité d'Enseignement Maternelle (UEM) -DAME (voir plaquette doc téléchargeable) <p>Organisme de formation ABAFORMATION (national)</p>
Zone géographique concernée	Normandie, Provence-Alpes-Côte d'Azur, Alpes-Maritimes - 06, Calvados - 14
Age du public concerné	de 2 ans à 60 ans et plus
Service(s) proposé(s)	Autre
Information(s) complémentaire(s)	

sur les services proposés

Institut Médico-Educatif Les Coteaux d'Azur à CARROS (06)
Section d'Enseignement et d'Education Spécialisée: Accueil à la journée enfants 6 à 20 ans.
Service d'Education et de soins Spécialisés A Domicile: soutien à la scolarisation, l'inclusion et aux familles 2 à 20 ans
Unité d'Enseignement Maternelle: scolarisation enfants de 3 à 6 ans
Plateforme Autisme : évaluation, information, coordination (réseau partenarial), interventions directes, formations
PCO : portée par l'Association 3A et la Fondation Lenval accompagne plus de 600 enfants et familles par an pour la sécurisation des parcours de diagnostic et la mise en place des interventions auprès des enfants à risque de Trouble du Neuro-Développement.
IME Renforcé : 3 places pour enfants et adolescents, garçons et filles, présentant de l'autisme et/ou des Troubles Envahissants du Développement (TED), âgés de 6 à 20 ans en situations critiques et d'urgences.

Foyer d'Accueil Médicalisé L'Oiseau-Lyre à LEVENS (06)
Internat : toute l'année, adultes
Externat : 220 jours par an
Accueil temporaire
SISCA : Le SISCA intervient spécifiquement auprès de situations complexes et critiques dans les domaines du soin, éducatif et sociale sur saisine de l'ARS.

Institut Médico-Educatif Les Coteaux Fleuris à CAEN (14)
Section d'Enseignement et d'Education Spécialisée: Accueil à la journée enfants 6 à 20 ans.
Unité d'Enseignement Maternelle: scolarisation enfants de 3 à 6 ans
Service d'Education et de soins Spécialisés A Domicile: soutien à la scolarisation, l'inclusion et aux familles 2 à 20 ans 5 places

Organisme de formation ABAFORMATION (national): formation sur les Troubles du spectre de l'Autisme, les modes d'accompagnement basés sur l'ABA, l'éducation structurée, l'inclusion.

Tous les services proposent un accompagnement basé sur les recommandations HAS et ANESM: méthodes éducatives, développementales, cognitives, comportementalistes chez les enfants et les adultes.
La collaboration avec les familles est un élément essentiel.

Accueil

Permanence téléphonique

Autre(s) type(s) d'accueil

Mail: contact@abautisme.fr

Site: www.autismeautrement.com

Facebook: [association autisme apprendre autrement](https://www.facebook.com/association.autisme.apprendre.autrement)

Frais d'adhésion

15 euros

Pilautis06

Associations - Provence-Alpes-Côte d'azur

68 chemin des fumades - 06220 - VALLAURIS

Courriel : pilautis06@icloud.com

Site internet : <http://www.pilautis06.fr>

Informations sur l'association

Type d'association	Association de familles
Zone géographique concernée	Provence-Alpes-Côte d'Azur, Alpes-Maritimes - 06
Age du public concerné	enfants
Service(s) proposé(s)	Autre
Information(s) complémentaire(s) sur les services proposés	Aide et soutien aux familles atelier ludique selon projet de l'enfant - convention avec l'academie de Nice Membre de la CDAPH – Membre de la CDCA – Membre du COS
Accueil	Permanence téléphonique
Autre(s) type(s) d'accueil	fermeture pendant les vacances scolaires lundi 9 h/16 h - mardi 9 h/ 11 h 30 - jeudi 9h/16 h- vendredi 9h/11h30
Frais d'adhésion	50 euros annuel

Tedétoi

Associations - Provence-Alpes-Côte d'azur

11 avenue Gaston de Fontmichel - 06460 - SAINT VALLIER DE THIEY

Téléphone : 06 66 30 64 15

Courriel : ass.tedetoit@orange.fr

Site internet : <https://www.facebook.com/TEDéTOI-Association-1901>

Informations sur l'association

Type d'association	Association de familles
Etablissement(s) géré(s)	non
Zone géographique concernée	Provence-Alpes-Côte d'Azur, Alpes-Maritimes - 06
Age du public concerné	Enfant
Service(s) proposé(s)	Information
Information(s) complémentaire(s) sur les services proposés	soutien et accompagnement des familles rencontres parents une fois par mois atelier enfants prêt de matériel/jeux
Autre(s) type(s) d'accueil	accueil téléphonique l'après midi. accueil dans nos locaux sur rendez-vous un weekend famille par an en partenariat avec la CAF
Frais d'adhésion	20 euros

AUTISME 13

Associations - Provence-Alpes-Côte d'azur

3 allée Grimpette - 13821 - LA PENNE SUR HUVEAUNE

Téléphone : 04 91 43 33 34

Courriel : secretariat@autisme13.fr

Site internet : www.autisme13.fr

Informations sur l'association

Type d'association	Association de familles
Etablissement(s) géré(s)	aucun Une antenne sur GARDANNE (13120)
Zone géographique concernée	Provence-Alpes-Côte d'Azur, Bouches-du-Rhône - 13
Age du public concerné	tous âges
Service(s) proposé(s)	Information
Information(s) complémentaire(s) sur les services proposés	favoriser la prise en charge éducative informer et sensibiliser le public sur les récentes évolutions de la recherche en matière d'autisme et du syndrome d'Asperger
Autre(s) type(s) d'accueil	Réunions tous les deux mois Renseignements par mail et par téléphone
Frais d'adhésion	10 euros par an

Aldo

Associations - Provence-Alpes-Côte d'azur

9 rue du Châteauneuf - 06400 - CANNES

Téléphone : 06 09 56 44 15

Site internet : <http://www.association-aldo.fr/>

Informations sur l'association

Type d'association	Association de familles
Zone géographique concernée	Provence-Alpes-Côte d'Azur, Alpes-Maritimes - 06
Age du public concerné	Adultes
Service(s) proposé(s)	Information
Information(s) complémentaire(s) sur les services proposés	Le but de l'association ALDO est de sensibiliser la population afin d'améliorer les conditions de vie d'adultes autistes polyhandicapés gravement déficitaire en milieu hospitalier
Autre(s) type(s) d'accueil	Formulaire de contact sur le site internet Numéro de téléphone sur le site
Information(s) complémentaire(s)	Association membre d'Autisme France

Actions pour l'Autisme Asperger

Associations - Provence-Alpes-Côte d'azur

Siège social 149 Impasse des Vieux Moulins - 13600 - LA CIOTAT

Courriel : actionsautismeasperger@gmail.com

Site internet : <https://www.actionsautismeasperger.org/>

Informations sur l'association

Type d'association	Association de familles, Association de personnes concernées
Zone géographique concernée	Auvergne Rhône-Alpes, Nouvelle Aquitaine, Ile-de-France, Paris - 75, Seine-et-Marne - 77, Yvelines - 78, Essonne - 91, Hauts-de-Seine - 92, Seine-Saint-Denis - 93, Val-de-Marne - 94
Age du public concerné	Jeunes adultes et adultes
Service(s) proposé(s)	Information, Information sur les démarches administratives, Rencontres / échanges, Formation / sensibilisation
Information(s) complémentaire(s) sur les services proposés	<p>Permanence de l'association à Vincennes (94) :</p> <p>&#8203;</p> <p>Isabelle MOURRIERAS,</p> <p>Isabelle MOURRIERAS, maman bénévole de l'association, reçoit sur rendez-vous, le samedi après-midi, à la Maison des Associations, située 41 Rue Raymond du Temple à Vincennes.</p> <p>&#8203;Pour s'inscrire, vous pouvez la contacter par mail :</p> <p>isabelle.mourrieras@yahoo.com</p> <p>Aspiejob</p> <p>Pour une demande concernant l'insertion professionnelle dans toute la France : www.aspiejob.org</p>
Accueil	Permanence sur site, Permanence téléphonique
Information(s) complémentaire(s)	Nous fournissons des conseils aux familles et aux Aspies pour les orienter dans leurs démarches, mieux comprendre leur situation et obtenir leurs droit.

Nous permettons aux parents d'être les acteurs de l'intégration de leur enfant en leur apportant écoute, échanges, accompagnement et formation

Soirées thématiques, visites de musée, permanences et rencontres à Vincennes.

Nous organisons ou aidons à l'organisation de sessions de formation destinés aux psychothérapeutes désireux de se former au diagnostic et à l'accompagnement de personnes Asperger.

Notre réseau comprend aujourd'hui 5 antennes (Ile de France, Lyon, PACA, Bayonne, Limoges)

Services proposés : pré diagnostic par des psychologues spécialisées – groupes de socialisation – thérapies individuelles - accueil et soutien...

Nous sommes partenaires de l'association Aspiejob qui aide les personnes Asperger à entrer et à se maintenir dans l'emploi