



Le comportement de votre enfant vous inquiète ?

Il a du mal à être en relation avec les autres ?

Il a du mal à exprimer ce qu'il veut et/ou à comprendre vos demandes ?

Il joue peu ou de façon répétitive ?

Il ne réagit pas quand on l'appelle ?

Vous pouvez nous contacter pour un rendez-vous.

Equipe spécialisée dans l'accueil, le diagnostic et la prise en charge des troubles du développement et des interactions du jeune enfant

Les missions de la plateforme

Accueil

Accueillir les enfants ayant des difficultés de développement et notamment des difficultés d'interactions précoces, pouvant s'apparenter à l'autisme, à la demande de leurs parents.

Evaluation et Diagnostic

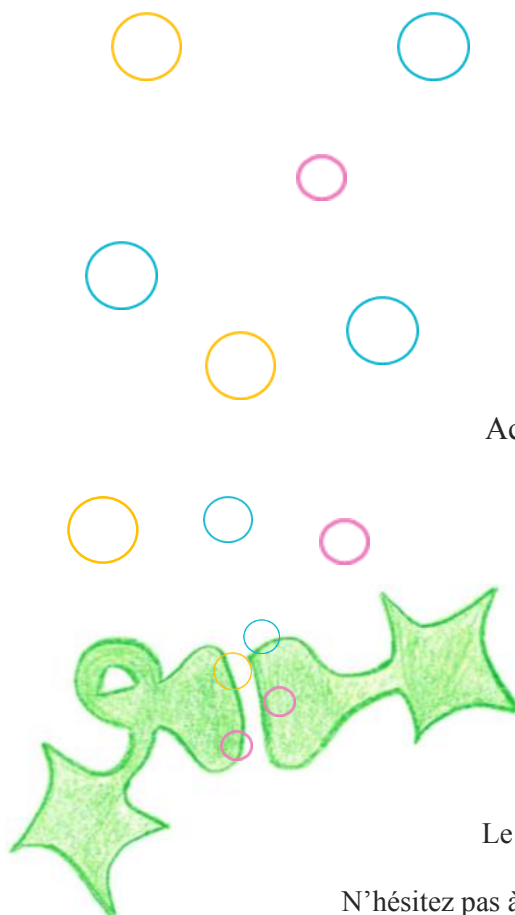
Réaliser un bilan multidisciplinaire d'évaluation du développement de l'enfant et de ses difficultés, afin de poser un diagnostic et de préciser les capacités et les besoins spécifiques de l'enfant.

Accompagnement et Soins

Proposer un projet de prise en charge immédiate, sans attendre que le diagnostic soit finalisé ou posé, comportant notamment des actions de développement des capacités d'interaction et de la communication. Soutenir les parents, répondre à leurs questions, les aider à comprendre les difficultés de leurs enfants et trouver avec eux comment y répondre.

Orientation

Orienter les enfants et leurs familles vers la prise en charge la plus adaptée aux besoins évalués au cours du bilan grâce à l'élaboration d'un projet personnalisé de soins et de prise en charge.



Accueil uniquement sur rendez-vous

01 64 71 62 78

synapse@ch-melun.fr

SYNAPSE

CAMSP « Le chat Perché »
214 rue du Caporal André Joubert
77190 Dammarie les Lys

Le secrétariat téléphonique est ouvert du
lundi au vendredi de 9h-16h30

N'hésitez pas à laisser un message. La secrétaire coordinatrice de la plateforme vous rappellera si vous laissez vos coordonnées.

Plateforme financée par l'ARS et le département de Seine et Marne, elle est annexée au Centre d'Action Médico-Social Précoce CAMSP « Le chat perché » du Groupe Hospitalier Sud Ile de France (GHSIF).

