



**AFG**

**Autisme**

**Présentation 2019**

*L'autisme au coeur de notre action*

## L'autisme, au coeur de notre action



L'Association Française de Gestion de services et établissements pour personnes autistes (AFG Autisme) garantit une **gestion centralisée des établissements** par un transfert de gestion, en cours de création ou à créer.

Elle vise à **développer dans toute la France un accompagnement de qualité** qui s'adapte à chaque personne autiste, à son handicap et à sa personnalité.

### Les buts de l'association

AFG Autisme a pour but, dans le respect des accords passés avec les autorités de contrôles nationales et territoriales de :

**Promouvoir l'éducation, la qualité de vie, l'insertion sociale et professionnelle des personnes présentant des troubles du syndrome autistique.**

**Promouvoir le développement, créer et gérer des services et des établissements chargés de l'accompagnement de personnes handicapées :**

Et notamment d'assurer, par une Direction Générale, et par des services adéquats de suivi, une gestion centralisée des établissements créés par AFG Autisme, ou à qui des associations tierces auront confié la gestion des services ou des établissements qu'elles auront créés (transferts de gestion).

**Promouvoir la qualité de la prise en charge des personnes autistes :**

- Développer et promouvoir les stratégies d'accompagnement ou de prise en charge, notamment éducatives, visant à leur permettre d'acquérir la meilleure autonomie de vie et la meilleure intégration sociale possible dans le respect de leurs différences.
- Informer les parents, les milieux professionnels médicaux et éducatifs, les autorités et le public sur les dites méthodes éducatives.
- Développer et mettre en place des méthodes d'autoévaluation et d'audit externe en vue de garantir et pérenniser la qualité de prise en charge éducative et rééducative des personnes autistes.
- Garantir le respect de la réglementation dans ses établissements.
- Atteindre ces objectifs, mettre en place un service d'évaluation de sa qualité.
- Organiser la formation initiale et continue des professionnels de ses établissements en charge de l'accompagnement de personnes autistes.



# Le projet associatif

Les buts, les valeurs d'AFG Autisme

## Nos valeurs

Si le manque de places dans les structures d'accueil est considérable, la nécessité d'une prise en charge adaptée au handicap de l'autisme est aussi essentielle.

AFG Autisme se doit de mettre en œuvre et promouvoir ses valeurs en particulier pour :

- **La qualité de vie** : la meilleure qualité de vie pour les personnes autistes accueillies dans les établissements et services.
- **L'autonomie et l'intégration** : la meilleure autonomie et intégration sociale de ces personnes dans leur lieu de vie naturel et dans la société.
- **L'éducation** : une prise en charge adaptée et apprenante, aussi bien pour les enfants que pour les adultes, en recherchant toujours la valorisation de leurs potentiels, en partenariat avec les familles qui restent essentielles et au cœur des décisions.
- **Le respect et l'adaptation à la personne** : une prise en charge respectueuse des personnes, de leur intégrité, et de leur sécurité.
- **La valorisation, la cohérence et la pérennisation de la prise en charge** : la valorisation d'une prise en charge qui a fait ses preuves.

Cette démarche s'appuie sur les dernières avancées de la recherche scientifique. Elle est fondée également sur l'évaluation régulière des services rendus aux personnes.

Le projet d'AFG Autisme se définit par quatre axes fondamentaux :

- **Pérennité des services** par une gestion centralisée (contrôle de gestion, sécurité, droits des usagers, management des équipes, mutualisations des savoirs faire...),
- **Continuité** dans l'éducation, les soins, l'insertion sociale et/ou professionnelle (continuité et cohérence de l'accompagnement dans le temps et dans l'espace. Continuité dans le temps : aux différents âges, primaires, secondaires, adultes, adultes vieillissants, et dans l'espace : déménagement de la famille dans un autre département, passage naturel d'un établissement à un autre),
- **Garantie de la qualité de la prise en charge** spécifique des personnes autistes,
- **Création de nouvelles structures** pour répondre aux besoins de façon adaptée.

## Nos valeurs

**Chaque service ou établissement d'AFG Autisme met en oeuvre trois orientations fondamentales :**

- **Autonomie** : l'autonomie est recherchée en développant des aides dès le plus jeune âge dans le moindre acte et en tout lieu de la vie quotidienne. Cette progression s'appuie sur les compétences émergentes décelées avec une notion très mesurée de la progressivité. L'objectif est de mettre en place pour l'enfant ou l'adulte autiste un cadre structuré et structurant, généralisé et progressivement dans les différents lieux de vie. Le retrait de ces aides nécessaires se fait peu à peu en fonction des acquis avec les adaptations nécessaires.
- **Communication** : les outils alternatifs ou supplétifs au langage oral sont mis en oeuvre en lien avec la famille et les autres partenaires participant à la prise en charge. Cet axe essentiel donne au jeune les outils qui lui permettent de comprendre ce qui est attendu de lui, et surtout qui lui permettent d'exprimer ses souhaits, ses besoins, d'entrer en contact avec son environnement humain.
- **Socialisation** : l'intégration individuelle et/ou collective, de préférence en milieu ordinaire, est privilégiée et accompagnée. Cette intégration ne se limite pas, pour les enfants, au milieu scolaire, pratiquée généralement en CLIS et en UPI, ou même dans les classes ordinaires. Elle est développée sur tous les lieux de vie naturels tels que les centres de loisirs, les clubs sportifs et artistiques, mais aussi dans le cadre de vie, les transports... Cette démarche se perpétue à l'âge adulte pour socialiser les adultes autistes.



Le Conseil d'Administration est composé statutairement de **2/3 de parents et 1/3 de professionnels** (sans lien de subordination – non-salariés d'AFG Autisme). Le Conseil d'Administration a été ainsi constitué dans un objectif de complémentarité et de mobilisation des expertises et compétences des administrateurs.

**Des conseillers techniques** complètent ces ressources structurées autour de trois domaines principaux :

- la connaissance de l'autisme,
- l'expérience de direction ou de gestion,
- l'expertise dans les questions financières, juridiques ou administratives.



## Bureau

André Masin

Président, Fondateur d'AFG Autisme  
Officier de l'Armée de Terre - DRH

Christophe Morel

Trésorier  
Directeur financier - Hôpital privé

Jean-Frédéric Berçot

Secrétaire général  
Administrateur de la Ville de Paris

## Collège des parents

Frédéric Gorcy

Opticien – Chef d'entreprise

André Masin

Officier de l'Armée de Terre - DRH

Christophe Morel

Directeur financier - Hôpital privé

Rita Thomassin

Enseignante à la retraite  
Formatrice auprès d'organismes et établissements,  
bénévole (Abri Montagnard, Autisme Europe)

Véronique Field

Directrice d'établissement scolaire, retraitée de  
l'Education nationale.

Jean François Gaschi

Directeur technique dans le secteur des systèmes de  
sécurité

## Collège des professionnels

Jean-Frédéric Berçot

Administrateur de la Ville de Paris

Monique Martinet

Neuropsychiatre, Pédiatre, fondatrice de l'Association  
Information Recherche (AIR)

Christian Lesrel

Ingénieur civil des ponts et chaussées  
Conseiller technique construction et projets immobiliers

## Les conseillers techniques bénévoles

Evelyne Friedel

Avocate, Vice-Présidente d'Autisme Europe (présidente  
2008 - 2012),  
Co-fondatrice d'AFG Autisme

Jean-Pierre Baratault

Ancien inspecteur. Conseiller éducation, scolarisation et  
relations avec l'Education nationale

Lionel Monbrison

Professeur des écoles spécialisé Option D ;  
Enseignant-ressource Education Nationale Autisme, TED et  
outils spécifiques (Teacch, ABA, PECS...)

## Les membres fondateurs

Evelyne Friedel

Avocate, Vice-Présidente d'Autisme Europe (présidente  
2008 - 2012),  
Co-fondatrice d'AFG Autisme

Pierre Bonnard

Membre d'honneur, ancien directeur d'association et  
psychologue

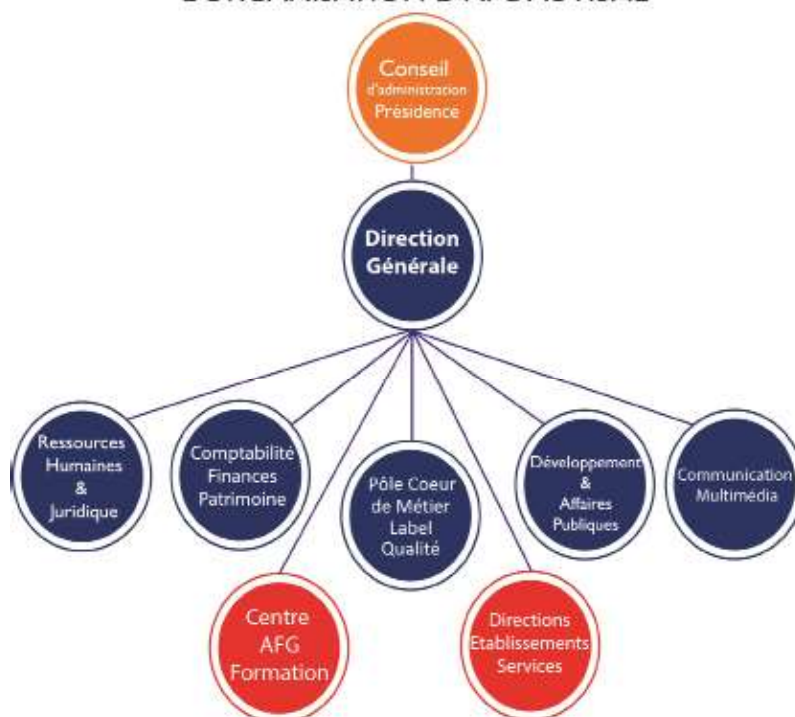
André Masin

Président, Fondateur d'AFG Autisme  
Officier de l'Armée de Terre - DRH

## AFG Autisme a structuré un siège dirigé par une équipe de direction générale.

L'autorisation de frais de siège a été renouvelée par la DTARS de Paris le 17 février 2014 pour une durée de cinq ans. Le taux de frais de siège autorisé est de 4,32 % des charges brutes pérennes des sections d'exploitation des établissements et services.

### L'ORGANISATION D'AFG AUTISME



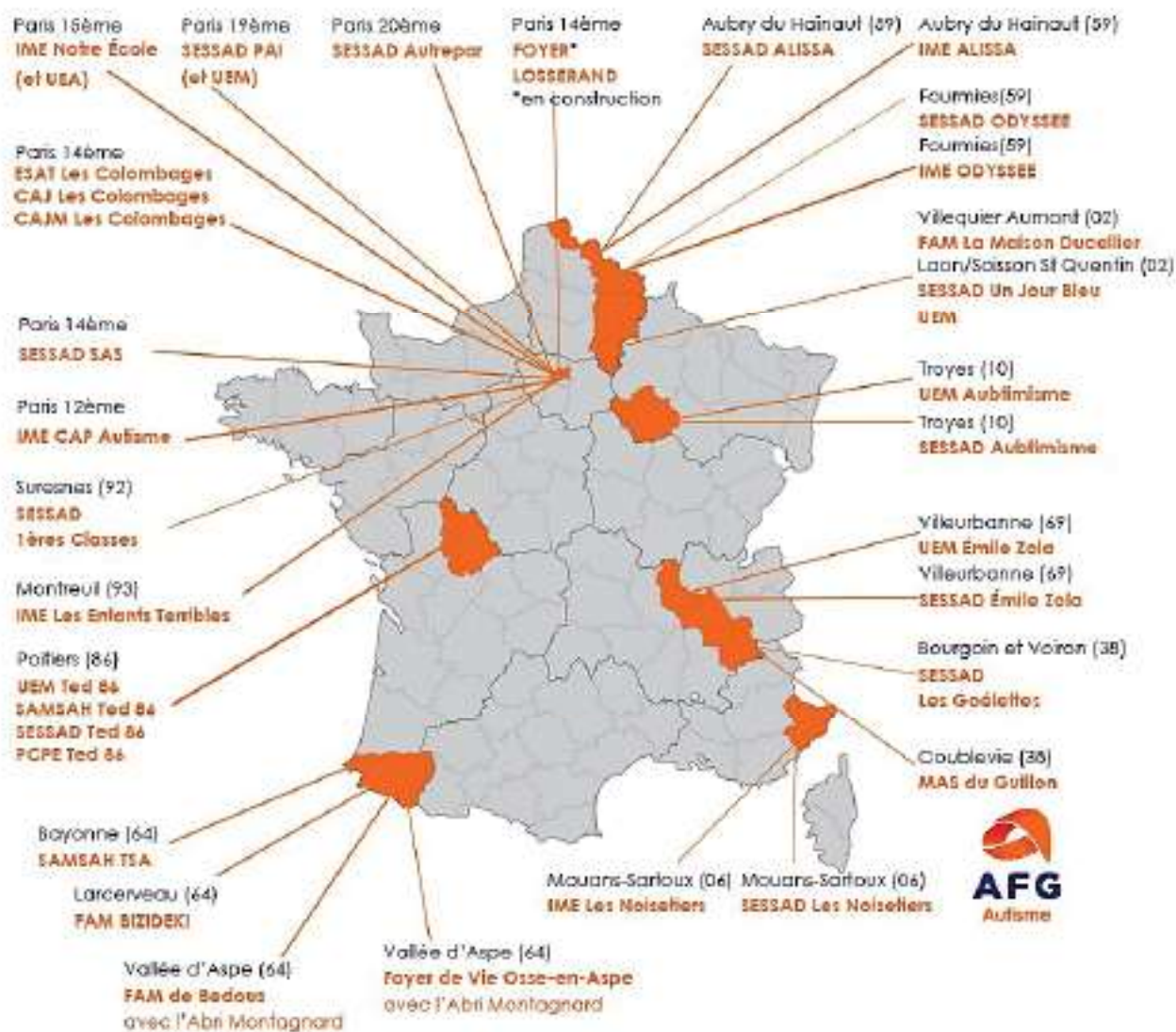
### Les diverses missions du siège

- Mise en œuvre des orientations et décisions associatives
- Préparation des instances associatives
- Suivi des projets de développement internes ou externes
- Pilotage et contrôle des établissements
- Animation des projets associatifs : évaluation interne, CPOM...
- Définition de la politique RH
- Organisation des formations transverses AFG
- Gestion des Ressources Humaines (GRH) des cadres
- Appui et contrôle de la GRH des non-cadre
- Développement des supports pour optimiser la qualité des prises en charge
- Contrôle de la qualité des prises en charge
- Développement d'un label AFG Autisme-
- certifiant la réalité de la bienveillance au sein des établissements
- Représentation de la fonction employeur (CE, CHSCT, NAO)
- Gestion centralisée de la paie
- Suivi des procédures budgétaire et des investissements
- Gestion centralisée de la trésorerie
- Comptes consolidés
- Relations experts comptables et commissaire aux comptes
- Comptabilité directe de certains services
- Contrôle de gestion
- Système d'information
- Communication interne et externe
- Achats grands comptes, etc.



**28 établissements**

Plus de 800 salariés qui accompagnent  
environ 900 enfants et adultes autistes





## L'autisme, au coeur de notre action



L'association AFG Autisme gère directement ou en mandat de gestion **28 établissements et services** accueillant plus de **900 personnes** présentant des troubles du spectre autistique, enfants et adultes, **dans 11 départements**. 2 structures doivent ouvrir dans les prochains mois.

Type	Nom	Dpt.	Date ouverture ou reprise AFG	Places
SESSAD	Les Goélettes	38	Août 2005	37
	Emile Zola	69	Octobre 2005	42
	Les 1ères Classes	92	Septembre 2009	50
	ALISSA	59	Janvier 2012	20
	Aubtimisme	10	Septembre 2013	20
	PAI	75	Juin 2006	30
	SAS	75	Juin 2006	40
	Ecolalies	91	Juin 2018	6
	Autrepar	75	Septembre 2013	31
	Odyssée	59	Mars 2014	16
	Les Noisetiers	06	Mars 2006	40
	TED 86	86	Mars 2006	34
Un jour bleu	02	Janvier 2017	45	
UEM	Aubtimisme	10	Septembre 2016	7
	PAI	75	Septembre 2014	7
	TED 86	86	Septembre 2016	7
	Emile Zola	69	Septembre 2016	7
	Un jour bleu	02	Janvier 2017	7
UEA	Notre Ecole	75	Janvier 2016	6
IME	ALISSA	59	Décembre 2015	10
	Odyssée	59	Septembre 2016	10
	Les Noisetiers	06	Mars 2006	27
	Notre Ecole	75	Novembre 2006	47
	CAP Autisme	75	Septembre 2010	30
	Les Enfants Terribles	93	Décembre 2016	12
FAM	Saint Berthoumieu	64	Janvier 2015	32
	La Maison Ducellier	02	Janvier 2017	33
	Bizideki	64	Juillet 2017	28
SAMSAH	TED 86	86	Décembre 2016	10
	SAMSAH TSA	64	Septembre 2017	16
CAJ	Les Colombages	75	Juin 2012	28
CAJM	Les Colombages	75	Juin 2012	10
ESAT	Les Colombages	75	Mars 2012	40
Foyer de vie	L'Abri Montagnard	64	Janvier 2015	30
MAS	Couplevie	38	2018	30
Accueil de jour	Couplevie	38	2017	10
Foyer	Losserland	75	2018	27
PCPE	PCPE TED 86	86	décembre 2017	*
	<b>PCPE</b>	<b>10</b>		<b>16</b>
	<b>Projet passerelle</b>	<b>10</b>		<b>3</b>
	<b>Projet passerelle</b>	<b>75</b>		<b>7</b>
	PCPE /IES	69	Septembre 2017	8
* PCPE file active	<b>Total</b>			<b>916</b>

# AFG Autisme, les projets pour l'avenir



## Offrir des plates-formes de services pour tous les âges de la vie

Le drame de l'autisme est essentiellement la discontinuité de la prise en charge et la manque de solutions adaptées. Cette discontinuité se manifeste dans l'hétérogénéité des structures pour une même tranche d'âge avec peu de prises en charge vraiment spécifiques et dans l'hétérogénéité des structures aux différents âges de la vie, ce qui fait que bien des autistes adultes perdent peu à peu leurs acquis et compétences par manque de suivi dans l'accompagnement.

## Sensibiliser l'environnement de la personne autiste

AFG Autisme souhaite mettre en place des partenariats qui garantissent un accompagnement suivi et de qualité. Créer des partenariats au bénéfice des personnes accompagnées : L'accompagnement des personnes autistes se fait dans tous les instants et dans les différents cadres de vie. Pour optimiser l'intégration de la personne autiste il est incontournable que cet accompagnement soit étayé par des conventions entre les différents partenaires. Ces conventions ne peuvent être suivies de concret que si elles sont validées, au plus proche de la personne autiste, pour répondre à un besoin réel.

## Développer des projets innovants

L'association AFG Autisme souhaite créer des structures plus souples, de nouvelles solutions alternatives correspondant davantage aux besoins des personnes et de leurs familles, en phase avec les progrès de la recherche scientifique ainsi que des modes de prises en charge adaptés.

L'autisme, au coeur de notre action



# AFG Autisme, le sens de l'engagement



## NOS COORDONNEES

Nom	Adresse	Téléphone
<b>SESSAD/ SAMSAH TED 86</b>	2, place Jean Sans Terre 86 000 POITIERS	05.49.88.49.81
<b>SESSAD LES Goélettes</b>	4, impasse des Tourterelles 38300 BOURGOIN-JALLIEU	07.74.27.95.62
<b>SESSAD Emile Zola</b>	2 petite rue de la Rize 69100 VILLEURBANNE	04.78.85.13.66
<b>SESSAD Les 1ères Classes</b>	4, rue Pierre Dupont 92150 SURESNES	01.77.35.83.70
<b>SESSAD / IME Alissa</b>	40, rue du Moulin 59494 AUBRY-DU-HAINAUT	03.27.45.07.50
<b>SESSAD Aubtimisme</b>	1, rue des Maraîchers 10000 TROYES	03.25.79.00.12
<b>SESSAD PAI</b>	7, passage de Thionville 75019 PARIS	01.42.02.80.40
<b>SESSAD SAS</b>	122-124, rue de la Tombe Isoire 75014 PARIS	01.53.61.03.20
<b>SESSAD Autrepar</b>	105, avenue Gambetta 75020 PARIS	01.43.15.11.21
<b>SESSAD / IME Odysée</b>	6, rue Arlette Corrente 59610 FOURMIES	03.27.65.22.43
<b>SESSAD Les Noisetiers</b>	460, avenue de la Quiéra 06370 MOUANS SARTOUX	04.92.92.90.94
<b>IME Les Noisetiers</b>	460, avenue de la Quiéra 06370 MOUANS SARTOUX	04.92.92.37.50
<b>IME Notre Ecole</b>	43, rue Falguière 75015 PARIS	01.44.10.20.10
<b>IME CAP Autisme</b>	73 bis, boulevard Soult 75012 PARIS	01.53.02.48.10
<b>CAJ/ CAJM/ ESAT Les Colombages</b>	Pavillon Blaise Pascal - 96, rue Didot 75014 PARIS	01.43.47.19.70
<b>SESSAD Un jour bleu</b>	31, rue Kenndy 02 000 LAON	03.23.80.24.25
<b>FAM La Maison Ducelier</b>	28, rue de Philadelphie 02300 VILLEQUIER AUMONT	03.23.57.57.57
<b>IME Les enfants Terribles</b>	43 rue des Ravins 93100 MONTREUIL	01.48.70.58.23
<b>FAM Bizidéki</b>	Quartier Cibits 64120 LARCEVEAU	05.59.37.91.50
<b>SAMSAH TSA 64</b>	12 avenue du 18ème RI - 64000 PAU	
	66 Allée Marines - Immeuble « Espace Rive Gauche » 64100 Bayonne	
<b>Accueil de jour</b>	19, rue Dode 38500 VOIRON	09.86.67.89.60
<b>Siège Social</b>	11, rue de la Vistule 75013 PARIS	01.42.73.35.20

L'autisme, au coeur de notre action



**Siège Social**

11, rue de la Vistule (75013 PARIS)

Tel : 01 42 73 35 20

Contact : [afg@afg-autisme.com](mailto:afg@afg-autisme.com) - Site : [afg-autisme.com](http://afg-autisme.com)

Facebook : [facebook/AFGofficiel](https://www.facebook.com/AFGofficiel)