



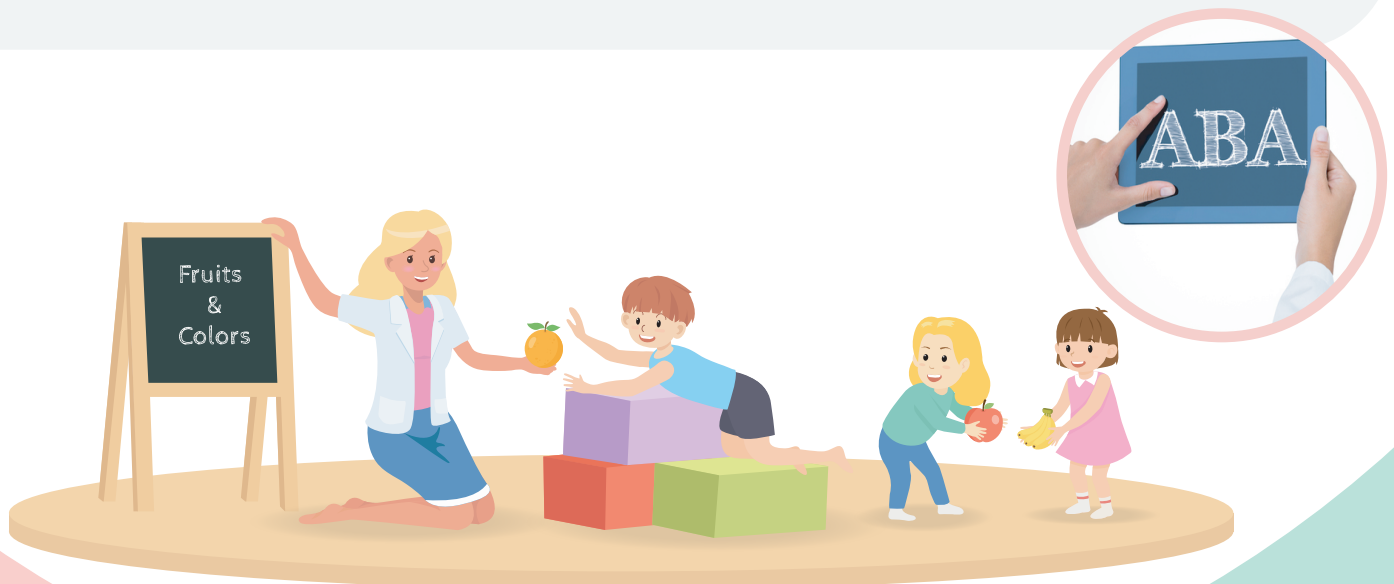
CENTRE ELICCE

ELICCE : Évolution du Langage, des Interactions,
de la Communication et du Comportement des Enfants

Un accueil pédagogique adapté à votre enfant

Nous accueillons des enfants avec des **Troubles du Spectre Autistique (TSA)** ou en cours de **diagnostic**. Nous proposons **une prise en charge adaptée** à chaque enfant en fonction de ses besoins particuliers. Le temps de présence est réparti entre des temps de travail structurés individuels et des temps de travail collectif. Notre pratique est guidée par les approches comportementales.

Parce qu'elles sont au centre du diagnostic de l'autisme, les interactions sociales sont placées au cœur de notre accompagnement. Les enfants ordinaires développent des habiletés sociales dès le plus jeune âge. Nous pensons que les enfants qui se développent différemment devraient aussi avoir les mêmes opportunités d'apprentissage.



Temps partiels et inclusion

Afin de favoriser l'inclusion en milieu ordinaire, l'accueil est proposé sur des demi-journées. Ainsi, les emplois du temps sont entièrement personnalisés en partant de besoins de l'enfant. Les enfants non scolarisés peuvent être accueillis à temps-plein.



Au cours d'une demi-journée, l'enfant bénéficie :

- De **temps collectifs** et de **séances individuelles**, encadrés par des éducateurs formés
- Tous les programmes sont établis par **une psychologue spécialisée**
- Des **supervisions** ont lieu régulièrement en présence des enfants et des réunions d'équipe hebdomadaires permettent d'ajuster les programmes éducatifs individualisés
- Des **activités thérapeutiques diversifiées optionnelles sont possibles (Psychomotricité, orthophonie, ergothérapie, etc...)**

Notre force : l'expertise de l'autisme Des signes évocateurs à la prise en charge

Un dispositif innovant

- Des **évaluations diagnostiques** reconnues sur le plan international
- Des méthodes développementales et comportementales **conformes aux recommandations de la Haute Autorité de Santé (HAS)**
- Une prise en charge pluridisciplinaire et **individualisée**
- Une prise en charge **éducative, cognitive et comportementale** basée sur des **évaluations développementales** de l'enfant
- Une démarche **inclusive**
- Une **coordination** avec les intervenants extérieurs
- Un accompagnement des parents



Notre équipe

Une psychologue spécialisée dans l'autisme
Des éducateurs formés
Des professionnels libéraux (orthophonistes, psychomotriciens, ergothérapeutes)
Une étroite collaboration avec des pédopsychiatres

Notre projet

L'enfant :

Conduire l'enfant vers une plus grande **autonomie**
Prendre en compte **son stade de développement**
Améliorer ses compétences de groupe pour lui permettre d'accéder à une **scolarisation en milieu ordinaire** dans les meilleures conditions

Les évaluations :

Une **évaluation développementale initiale** et une autre en cours d'année scolaire permettront d'objectiver **les progrès de l'enfant**. Les parents peuvent ainsi suivre de près les progrès de leur enfant.

La famille :

Concourir à un **soulagement familial** en regroupant différents professionnels dans un même lieu. Concourir à un **épanouissement familial** en endossant notre rôle d'éducateurs et en permettant aux parents de se recentrer sur leur rôle de parents.

Les écoles :

Une **étroite collaboration** est proposée entre les écoles de l'enfant et notre dispositif.



A qui s'adresse ce projet ?

Ce dispositif s'adresse aux enfants habitant en Essonne en priorité puis aux départements voisins (92, 78, 75).

Le fonctionnement

Horaires d'ouverture : **9h -12h puis 13h30 - 16h30 du lundi au vendredi.**
Le vendredi matin est réservé à des réunions d'équipe.

ELICCE reste ouvert pendant les petites vacances scolaires et en juillet.

Renseignements et inscriptions :
contact@centreelicce.fr

06 50 96 13 52
77 ZA du Domaine de Montvoisin
91400 GOMETZ LA VILLE
www.centreelicce.fr

