

Unité d'Enseignement Maternelle Autisme (UEMA) de l'école Louis Braille à Bussy-Saint-Georges





Qu'est-ce que l'UEMA ?

Une UEMA est un dispositif qui permet d'améliorer l'inclusion scolaire des enfants avec des troubles du spectre de l'autisme, en s'appuyant sur des interventions personnalisées. Elle est localisée au sein d'une école et accueille 7 enfants par unités.

L'UEMA s'inscrit dans le cadre du 3ème plan autisme 2013-2017 et est en conformité avec les recommandations de bonnes pratiques professionnelles de la Haute Autorité de santé (HAS) et de l'Agence Nationale de l'Evaluation et de la qualité des établissements et services sociaux et médico-sociaux (ANESM).

Pourquoi ?

Pour améliorer l'inclusion scolaire des enfants présentant des Troubles Neuro-développementaux et TSA. Pour qu'ils bénéficient d'un accompagnement pluridisciplinaire précoce, personnalisé, global et coordonné.

Pour qui ?

Pour 7 enfants de 3 à 6 ans présentant des TND/TSA.

Comment ça fonctionne ?

Les enfants sont scolarisés à temps plein dans une école maternelle au sein d'une classe spécifique. Ils bénéficient de temps de travail individuels et sont accompagnés dans chaque moment de la vie quotidienne.

Ils partagent des temps communs avec les élèves de l'école maternelle : récréation, restauration, péri-scolaire.



A B C





Qui sont les professionnels intervenants ?

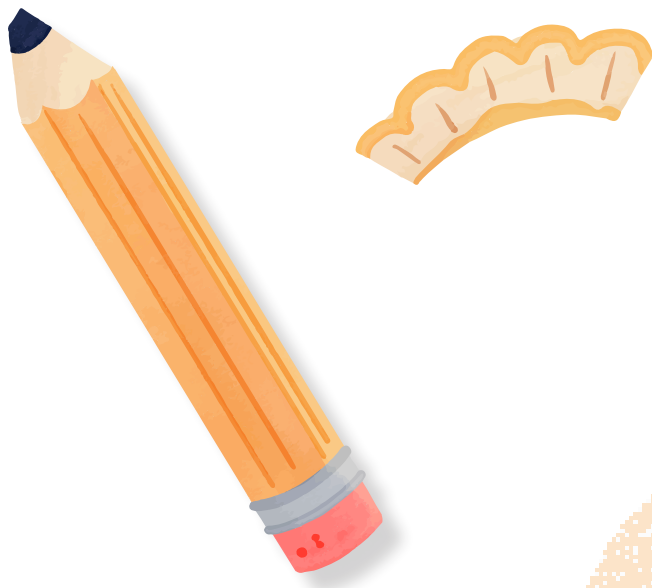
Tous les professionnels de l'équipe sont présents à l'école pendant les temps de classe :

- Le personnel de l'éducation nationale : une enseignante spécialisée.
- L'équipe médico-sociale de la plateforme ECLAIR : deux monitrices éducatrices, deux éducatrices de jeunes enfants, une psychomotricienne, une psychologue.

Le projet de l'enfant est co-construit avec sa famille et les partenaires accompagnant l'enfant.

Quels sont les objectifs ?

- Identifier les besoins de l'enfant dans sa spécificité
- Développer et soutenir les compétences de communication et interaction sociale (mise en place d'une communication alternative et augmentative dans le but de généralisation et de socialisation)
- Développer et soutenir l'autonomie et la socialisation
- Développer les capacités d'apprentissage
- Acquérir les compétences des programmes de maternelle de l'Education Nationale
- Garantir un environnement bienveillant et sécurisant autour des besoins élémentaires
- Accompagner les familles lors des guidances parentales afin de généraliser les apprentissages et des outils mis en place au sein de l'UEMA.



Démarche à suivre pour l'entrée à l'UEMA

Avoir une notification MDPH d'orientation vers l'UEMA. Pour cela, il vous faut monter un dossier MDPH avec la famille en demandant une orientation UEMA.

- Pour constituer le dossier, l'enfant doit avoir un diagnostic « autisme » ou « autre trouble envahissant du développement ».

Avant décembre pour avoir la notification vers avril. Cela permet d'être visible sur les listes d'admission lors des commission d'admission à l'UEMA pour la rentrée suivante.

- Il faudra remplir le dossier unique de la plateforme ECLAIR afin d'être visible sur les listes de via trajectoire de la plateforme ECLAIR.

Les enfants qui sont prioritaires :

- Les enfants habitant à Bussy-Saint-Georges et Collégien.

ET/OU

- Les enfants entrant en petite section ou en moyenne section à la rentrée suivant la demande du dossier.

L'UEMA est bénéfique lorsqu'il y a deux à trois ans de prise en charge par l'unité. Les enfants entrant en grande section ne seront pas prioritaires car une année de prise en charge ne permettra pas de travailler tous les prérequis pour une entrée en CP, CP ULIS au plus proche d'une scolarisation ordinaire.

Documents pouvant être rajoutés au dossier pour une meilleure étude du profil de l'enfant :

- Bilans sur l'enfant (Orthophoniste, psychologue, psychomotricienne, crèche, école).
- GEVASCO pour les enfants déjà scolarisés.
- Notification UEMA lorsqu'elle arrive.



Informations complémentaires

Pour toutes questions ou informations, vous pouvez contacter :

- M Berthe directeur de la plateforme ECLAIR par téléphone 06 19 74 64 77 ou par mail : florian.berthe@autisme-en-idf.org
- Mme Heras psychologue de l'UEMA par téléphone 06 70 26 18 98 ou par mail : marie.heras@autisme-en-idf.org

