

2018

# Livret d'Accueil

Le SAMSAH Du Parc

**BIENVENUE**

Association Vivre et Travailler Autrement,  
Chemin du Parc du Château,  
28 700 AUNEAU BLEURY SAINT SYMPHORIEN  
tél : 02.37.84.42.02



## Mot de la direction

---

*Bienvenue,*

*Vous avez effectué une demande auprès de la Maison Départementale de l'Autonomie, mon équipe et moi-même sommes ravis de vous accueillir vous et vos représentants légaux dans « la grande famille » que forment tous les membres de l'Association et partenaires du dispositif.*

*Nous sommes impatients de faire votre connaissance et de collaborer avec vous pour que votre projet de vie se réalise.*

*Ce livret d'accueil est fait pour vous donner le maximum d'informations sur notre Service et son fonctionnement. Notre objectif est de vous accompagner pour vous donner les clefs pour comprendre le monde qui vous entoure et ainsi vous guider vers une vie professionnelle et sociale la plus autonome possible*

*Je reste, avec toute mon équipe, à votre entière disposition pour toute information complémentaire.*

*J'espère ainsi répondre à vos attentes.*

*Merci de la confiance que vous nous témoignez.*

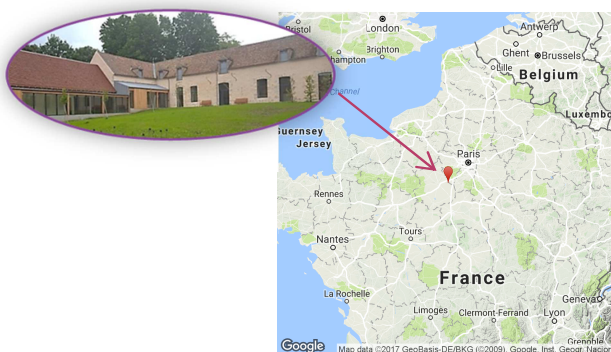


*Yenny GORCE, directrice du  
SAMSAT du Parc*

## Le SAMSAH

Ouvert en septembre 2018, Le SAMSAH du Parc prend en charge des adultes autistes âgés de 20 ans et plus, intégrés au dispositif créé par l'Association Vivre et Travailler Autrement.

Les bureaux administratifs sont situés à Auneau- Chemin du parc du château en Eure et loir. Le SAMSAH partage ses locaux avec la Maison du Parc (lieu de vie des salariés autistes pendant leur temps de travail dans l'usine de Novandie).



La vocation du SAMSAH est de vous permettre de maintenir et de développer votre autonomie. Ainsi, l'établissement offre les services suivants :



Accompagnement professionnel  
en milieu ordinaire



Maintien et développement des liens sociaux et familiaux afin de prévenir tout risque d'isolement.



Soutien dans les actes de la vie quotidienne (Courses, ménage, gestion d'un budget, confection des repas) en veillant à mettre en place les aides techniques et humaines nécessaires



Evaluation des besoins et des capacités afin de répondre au mieux aux attentes et de mettre en place un projet personnalisé adapté.

D'une manière générale, les missions portées par le SAMSAH du Parc s'articulent autour de plusieurs points visant à l'intégration en milieu ordinaire, à l'autonomie et à l'accomplissement de soi :



Un appui et un accompagnement contribuant à l'insertion professionnelle ainsi qu'un accompagnement à l'étayage professionnel.



Vous valoriser à travers l'exploitation de vos savoir-faire, pour vous redonner confiance.



Redonner une dignité en étant utile



La préoccupation constante de vos souhaits, en vous inscrivant dans une position d'acteur de votre vie.



Une inclusion dans la société civile

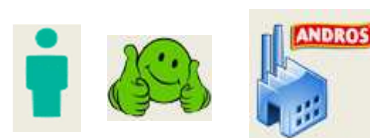
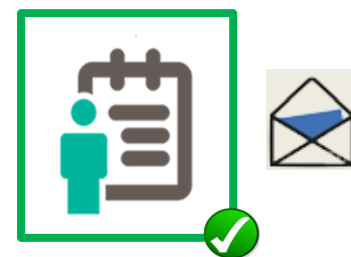
Le SAMSAH dispose d'un agrément de 12 places. Le financement est assuré conjointement par l'ARS et par le Département.

## L'admission

Le SAMSAH du Parc est une structure médico-sociale. Afin de bénéficier d'une prise en charge, il est nécessaire d'avoir une orientation SAMSAH délivrée par la Commission des Droits de l'Autonomie des Personnes Handicapées (CDAPH), ainsi qu'une orientation ESAT (Etablissement de Service d'Aide par le Travail) donnant accès à une période de stage et permettant un accompagnement et une inclusion par le travail.

Un dossier est ensuite à remplir et à envoyer auprès des services de la MDA (Maison de l'Autonomie). Ce dernier est ensuite examiné lors de la commission de préadmission qui se réunit tous les 3 mois environ. A la suite de cela, des tests d'évaluations fonctionnelles sont réalisés avec vous afin de décider de votre intégration au sein du dispositif.

Si la candidature est acceptée, une rencontre avec vos responsables légaux et vous-même, la directrice de l'établissement ainsi que la coordinatrice sociale a lieu afin de présenter le dispositif, le fonctionnement et remettre le dossier administratif nécessaire à votre inclusion.



## ***L'équipe et le travail en réseau***

Afin de vous accompagner au mieux dans votre projet de vie, le SAMSAH dispose d'une équipe pluri professionnelle qui assure une prise en charge tout au long de la journée et durant toutes les périodes de travail au sein de l'entreprise Novandie.

L'équipe est composée de personnels :

**Administratifs** : Directrice, coordinatrice sociale

**Socio-éducatifs** : Aide-médico-psychologiques, Assistants Educatif et Social,

**Logistiques** : Agent de maintenance, Veilleur



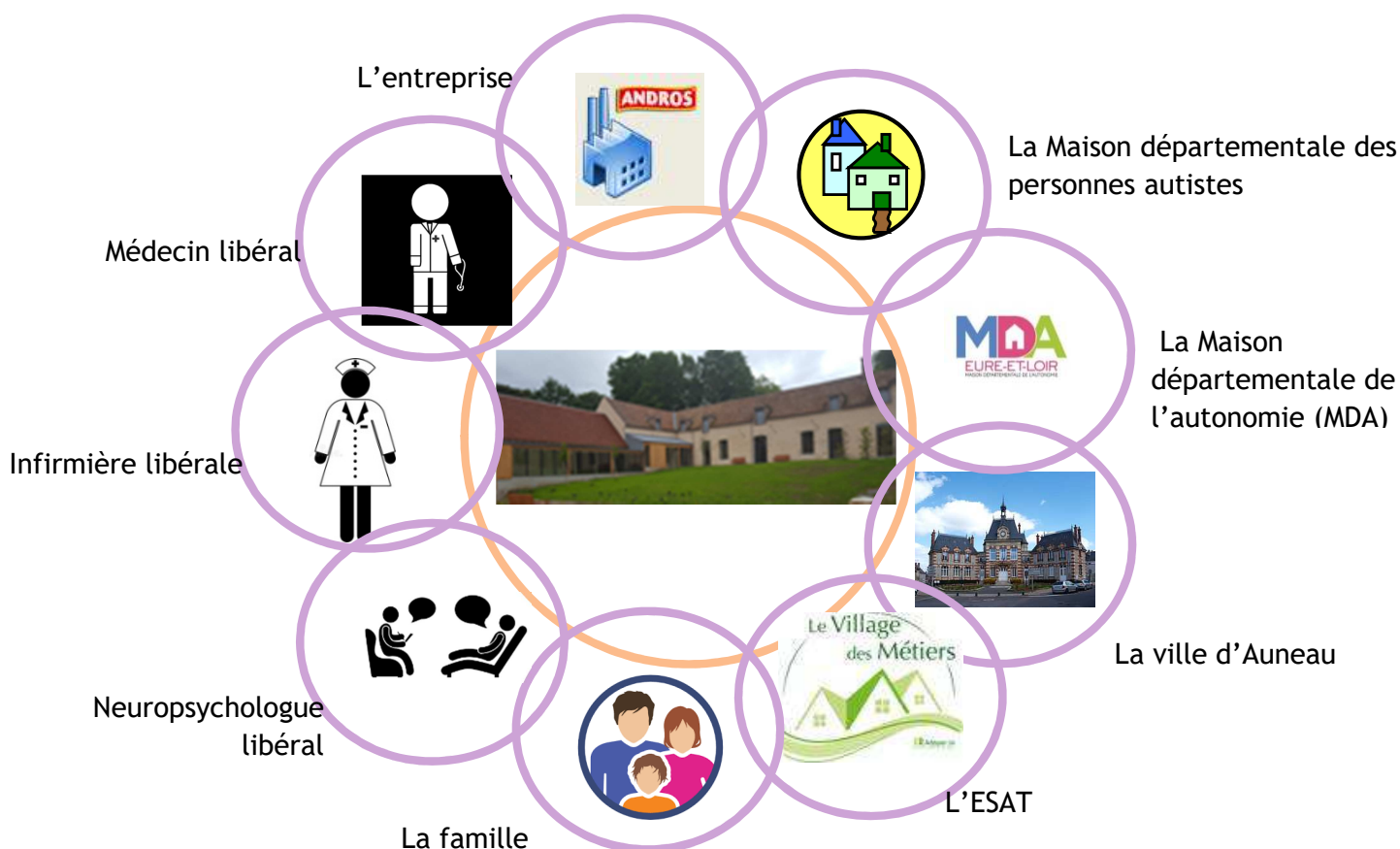
Le SAMSAH du Parc s'appuie sur des ressources locales pour développer les projets tant collectifs qu'individuels. En effet, la nature des missions du SAMSAH du Parc oblige à travailler en permanence avec des partenaires de proximité.

Le travail de l'équipe ne peut se réaliser sans s'appuyer des réseaux de proximité que constitue votre entourage. Il s'inscrit également dans un travail partenarial plus vaste pour permettre la mise en œuvre du projet personnalisé, qui se décline autour des différents items abordés lors de la mise en place du projet personnalisé.

Deux partenaires essentiels au projet sont l'ESAT ainsi que la MDPA :

- ✚ L'ESAT<sup>1</sup> pour sa connaissance du domaine de l'entreprise et pour son soutien dans l'intégration des adultes autistes à travers le passage en stage des personnes accueillies et leur connaissance pour adapter les formations liées à l'entreprise aux personnes en situation de handicap.
- ✚ La MDPA<sup>2</sup> à travers la collaboration de la neuropsychologue et de la cadre supérieure socio-éducatif pour leur connaissance de l'autisme et leur expertise pour l'admission d'adultes autistes au sein du dispositif.

Plus largement, le SAMSAH du Parc s'efforce de multiplier tout contact et partenariat susceptible d'aider à la socialisation et à l'ouverture sur l'extérieur



<sup>1</sup> Esat : Etablissement de Service d'Aide par le Travail (le village des métiers)

<sup>2</sup> MDPA : Maison Départementale des Personnes Autistes- Service des Hôpitaux de Chartres

## ***Un accompagnement sur mesure***

Notre objectif est de vous apporter soutien, écoute et conseils en vous donnant accès à l'ensemble des services proposés. Dans le respect de vos envies et de votre rythme de vie, notre désir est de vous placer au cœur en vous donnant la possibilité d'être acteur et co-auteur de votre vie et de votre parcours.

A la suite de votre admission, un Projet Personnalisé est rédigé par l'équipe du SAMSAH afin de formaliser votre projet de vie et les méthodes d'accompagnement nécessaires à votre autonomie. Ce projet prend en compte :

- ✚ Vos attentes
- ✚ Les observations recueillies auprès de l'entourage et des acteurs qui gravitent autour de vous
- ✚ Des évaluations réalisées
- ✚ Des aptitudes et difficultés identifiées.

Le Projet Personnalisé fera l'objet d'une réévaluation annuelle et sera réajusté en cas de besoin. Néanmoins, à travers l'accompagnement au quotidien, les activités proposées, les objectifs définis peuvent être atteints à court, moyen ou long terme.



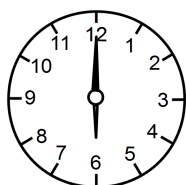
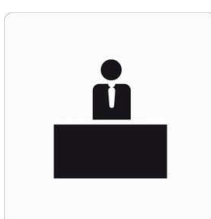
L'équipe du SAMSAH intervient également à la Maison du Parc. L'objectif étant alors de proposer un accompagnement autour de l'autonomie et des apprentissages qui en découlent afin d'apprendre à vivre seul ou le plus autonome possible.



Le service administratif est ouvert du lundi au vendredi de 8h à 18h. Néanmoins vous pouvez joindre l'équipe jusqu'à 20h.

En cas de problème, la direction est à votre écoute. Vous pouvez adresser vos suggestions sur le fonctionnement de l'établissement au Conseil de la Vie Sociale (CVS) qui est composé :

- Des familles
- De l'équipe d'encadrement
- Des membres de l'Association gestionnaire



Tous les membres de l'équipe vous souhaitent la bienvenue.



# Bienvenue

